

# Que voyez-vous ?



# Et maintenant ?



# Energies citoyennes en Pays de Vilaine (EPV)

*Appropriation des énergies par un territoire  
facteur d'acceptation locale ?*



La démarche est née en 2003 sur le Pays de Redon (EPV)

- Appropriation des questions énergétiques par les territoires : développement de projets citoyens
- Maîtrise de l'énergie : sobriété et efficacité
- Essaimage des expériences et méthodes



# Ferme éolienne d' Auessac (FEA)

## Historique

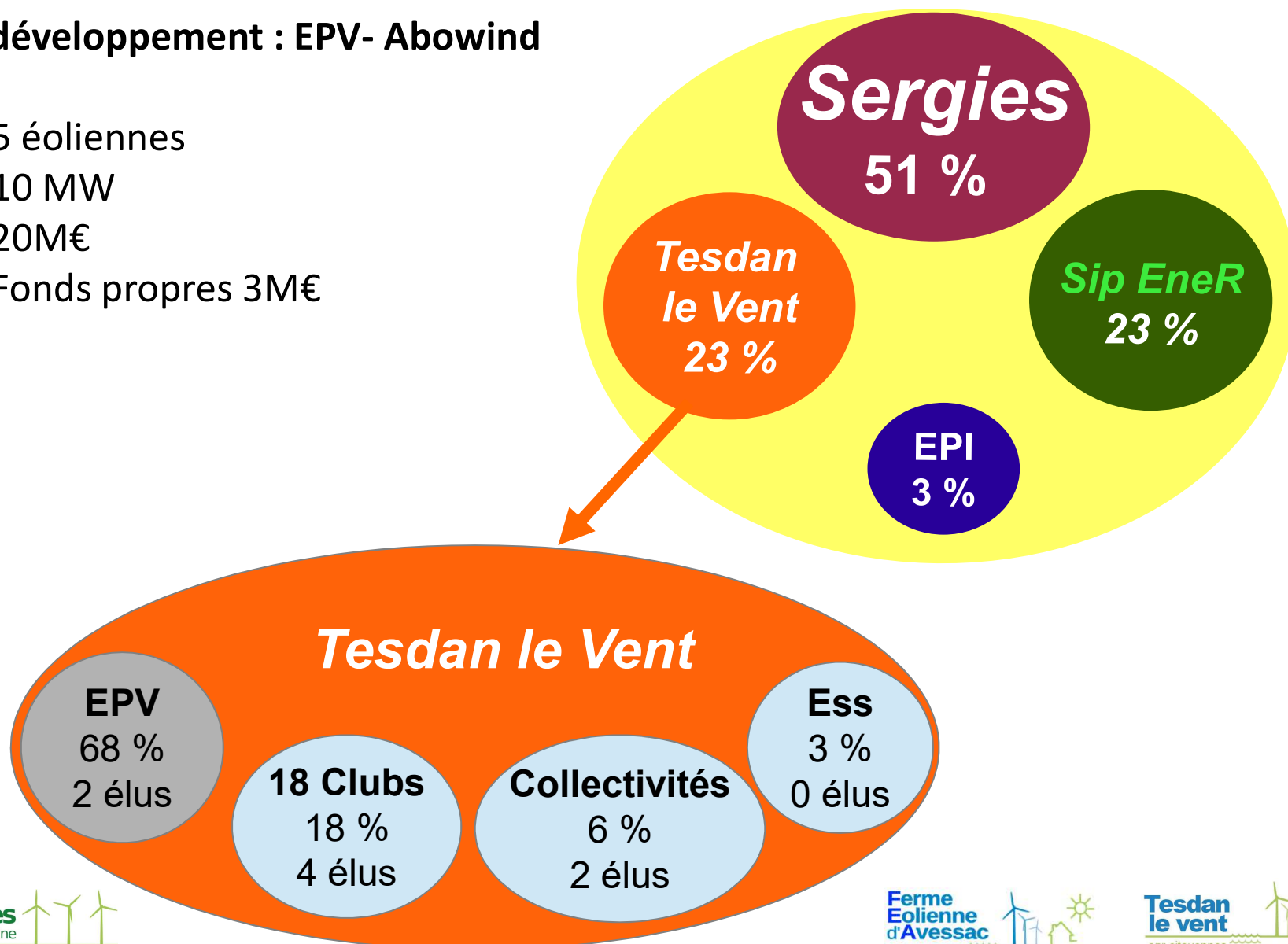
- **2005** Repérage du site par EPV
- **2006** Arrivée d'Abowind décision de la commune d'impliquer EPV + Abowind
- **2008** Commencement des études
- **2011** Première réunion publique , création d'un comité de suivi
- **2012** Création de la FEA
- **Dec. 2014** Obtention du permis de construire
- **2016** Changement d'actionnaires : Sergies+Sipenr+EPV+EPI
  - ❖ Début des travaux ,
  - ❖ Blocage du chantier, études de géobiologie,
  - ❖ PC modificatif
- **2017** Inauguration



# Ferme éolienne d'Avessac (44) 2017

## Co développement : EPV- Abowind

- 5 éoliennes
- 10 MW
- 20M€
- Fonds propres 3M€



# Qu'est-ce qu'un projet citoyen?

Un projet par les citoyens ...



Ancrage local



Gouvernance démocratique et transparente

... pour les citoyens



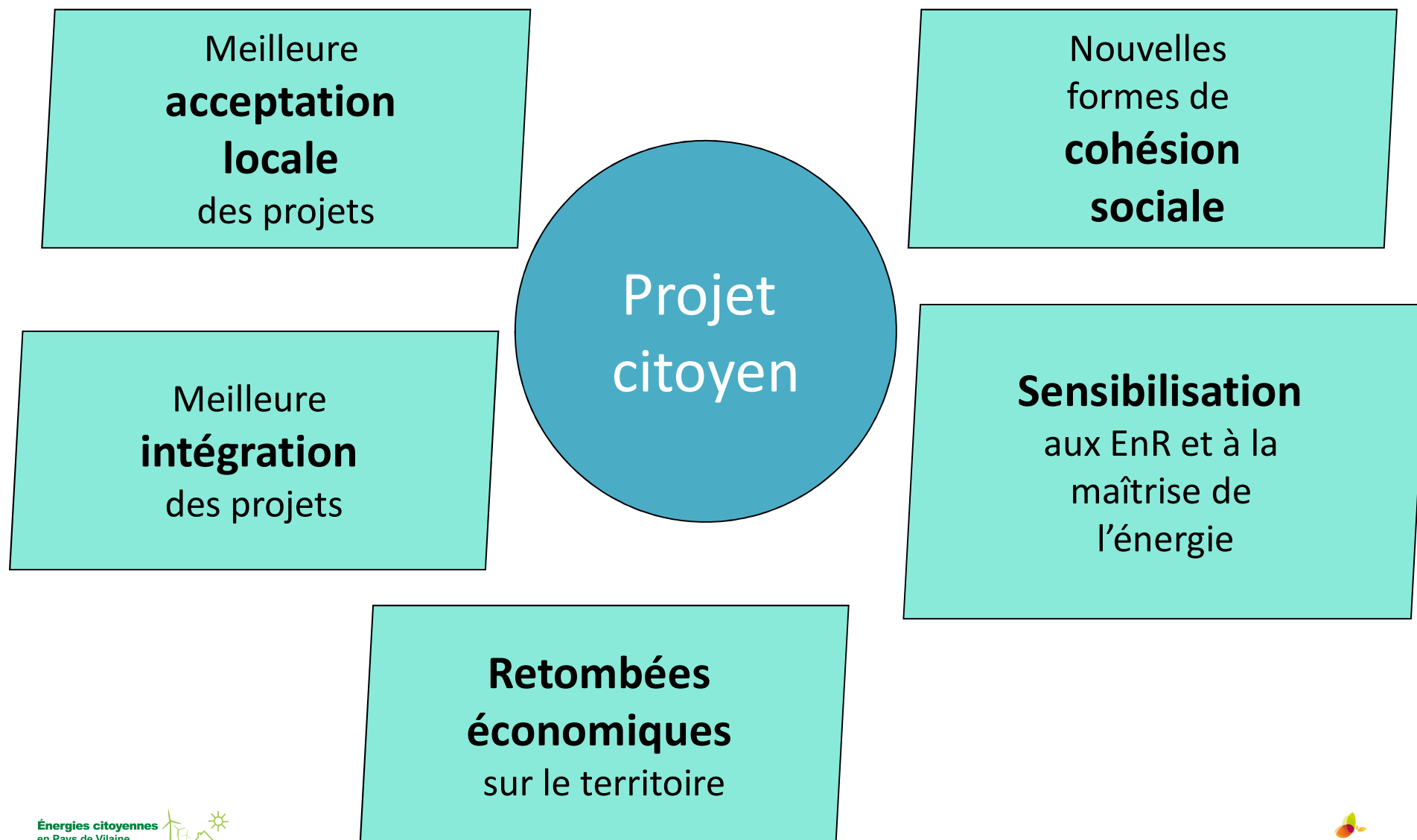
Finalité non spéculative



Écologie

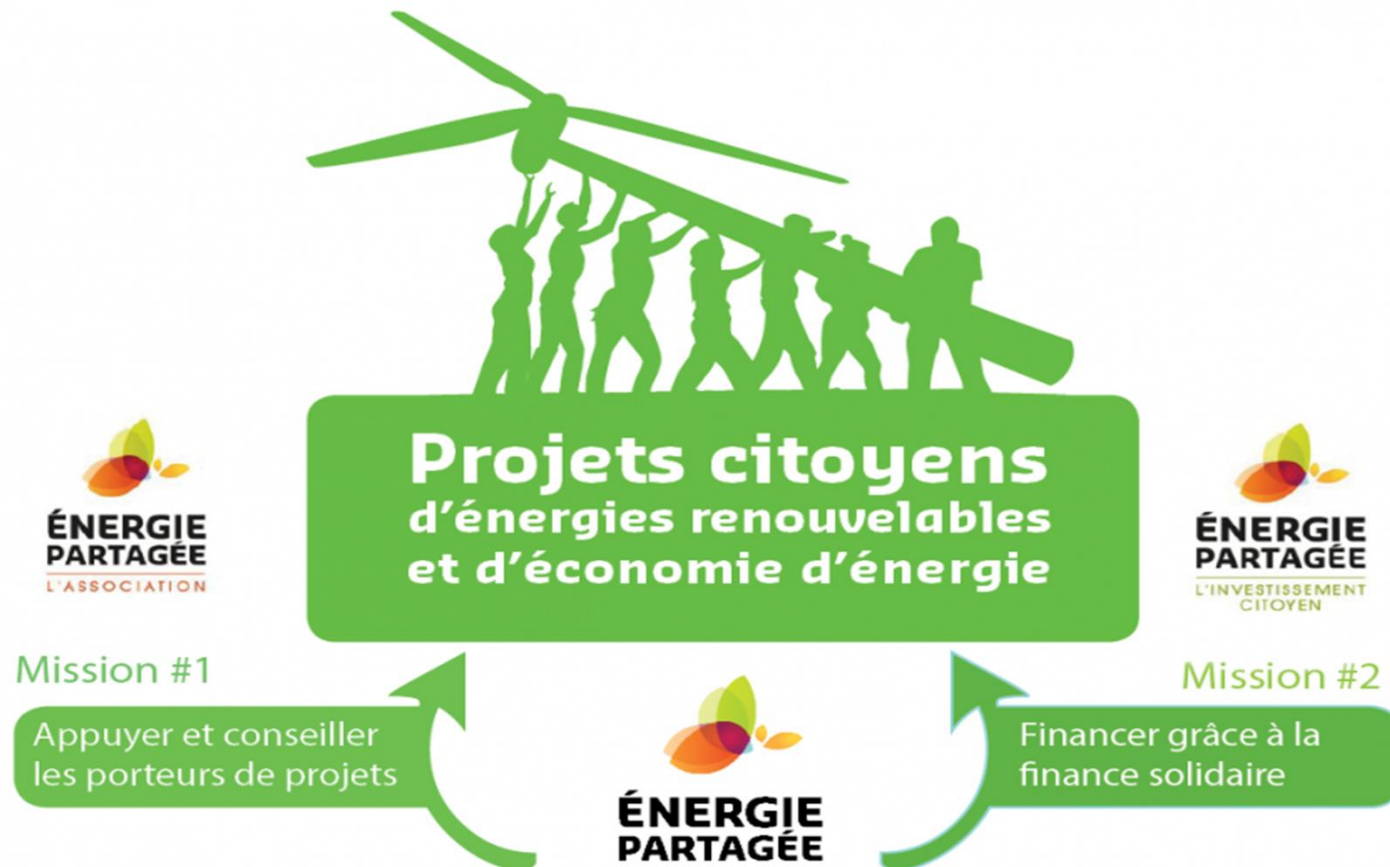
*D'après la charte d'Énergie Partagée*

# Quels enjeux pour le territoire?





# Énergie Partagée : une solution pour accompagner et financer ces projets



***Merci de votre attention***

