



# 2

# Jours pour Demain

○○○○○○

## ATELIER

« Cartographie et  
usages numériques »

📍 SDEC ÉNERGIE  
Esplanade Brillaud de Laujardière  
14000 CAEN





# **PRÉSENTATION DU SERVICE MAPÉO CALVADOS**

## **SOLUTIONS LOGICIELLES MUTUALISÉES ADS ET SPANC**

### **PRÉSENTATION DU PCRS (PLAN DE CORPS DE RUE SIMPLIFIÉ) UN FOND DE PLAN MUTUALISÉ AU SERVICE DE L'ACTION PUBLIQUE**



# PRÉSENTATION DU SERVICE CARTOGRAPHIQUE

**mapéo** 

Calvados

Ayez les cartes en mains



# ÉVOLUTION DU SERVICE MAPEO CALVADOS

## Service de consultation



Compile toutes les données géographiques de votre territoire

- Mobilité
- Applicatif foncier enrichi
- Mise à jour automatisée des données en Open Data
- Mise à jour des données Métier
- Nouvelles fonctionnalités Métier

## Services cartographiques Métier



### URBANISME

Outil de consultation de la base cadastrale et des documents d'urbanisme



### ÉCLAIRAGE PUBLIC

Déclarer une panne et demander une intervention sur le réseau



### ADRESSAGE

Outil de consultation et de mise à jour de la Base Adresse Nationale



### DECI

Outil de consultation et de mise à jour de son schéma communal de défense extérieure contre l'incendie



# **SOLUTIONS LOGICIELLES MUTUALISÉES**

## **DROIT DU SOL ET SPANC**



# SOLUTIONS LOGICIELLES MUTUALISÉES ENTRE LE SDEC ÉNERGIE ET LES COLLECTIVITÉS

- **Principe :**
  - SDEC ÉNERGIE : héberge la solution et assure l'interconnexion avec son outil cartographique
  - Collectivités : prend en charge la licence d'utilisation et la maintenance annuelle
- **Solutions mutualisées :**
  - Outil NetADS pour l'instruction des autorisations d'urbanisme
  - Outil R'SPANC pour la gestion du SPANC



# 2

# Jours pour Demain

○○○○○○



## QUESTIONS ?

📍 SDEC ÉNERGIE  
Esplanade Brillaud de Laujardière  
14000 CAEN





# **PRÉSENTATION DU PCRS (PLAN DE CORPS DE RUE SIMPLIFIÉ) UN FOND DE PLAN MUTUALISÉ AU SERVICE DE L'ACTION PUBLIQUE**





# PCRS

## LE CONTEXTE RÉGLEMENTAIRE

Fond de plan de haute précision destiné à servir de support topographique échangeable et mutualisable, entre les gestionnaires de réseaux pour fiabiliser le repérage des réseaux enterrés sur le terrain aussi bien en zone urbaine dense qu'en zone rurale.

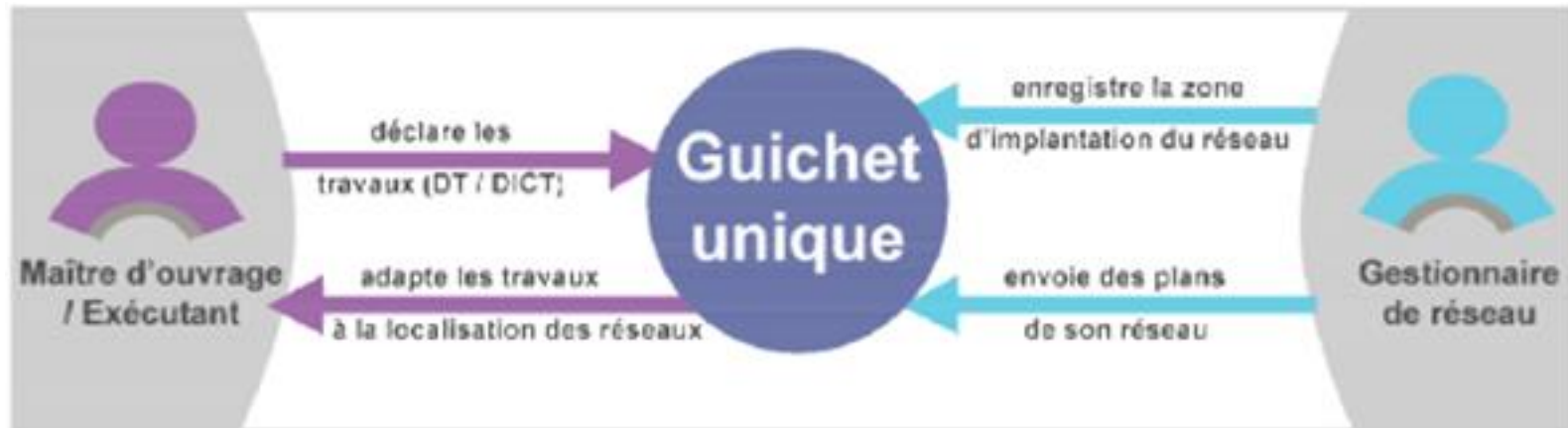
- éviter les risques d'endommagement lors des travaux en améliorant la précision du repérage des réseaux.
- fiabiliser l'échange d'informations entre les acteurs concernés : collectivités, exploitants de réseaux, maîtres d'ouvrages et entreprises de travaux.



Fond plan Vecteur ou Raster de précision centimétrique

## Décret du 5 octobre 2012 : réforme DTDICT

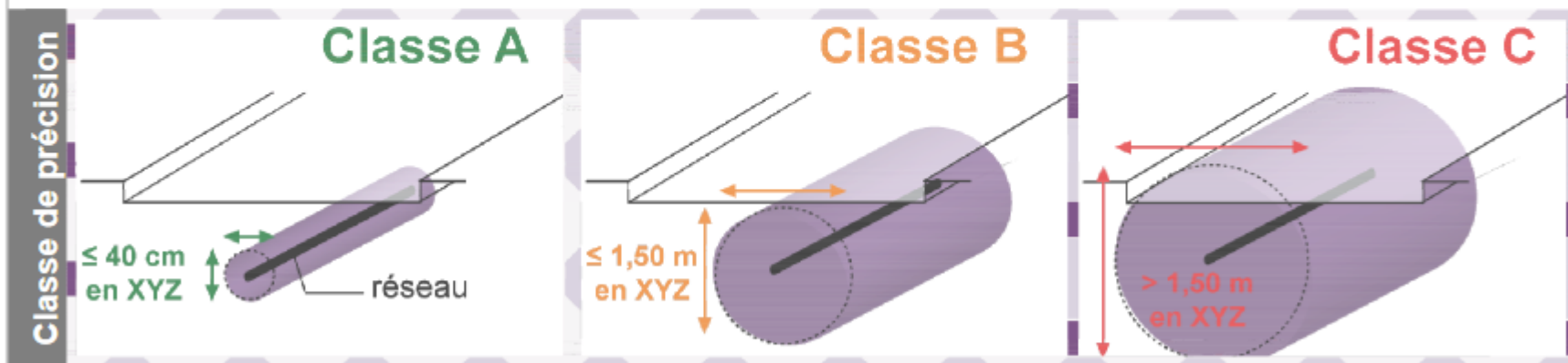
Améliorer la sécurité des personnes et des biens lors des travaux à proximité de réseaux enterrés



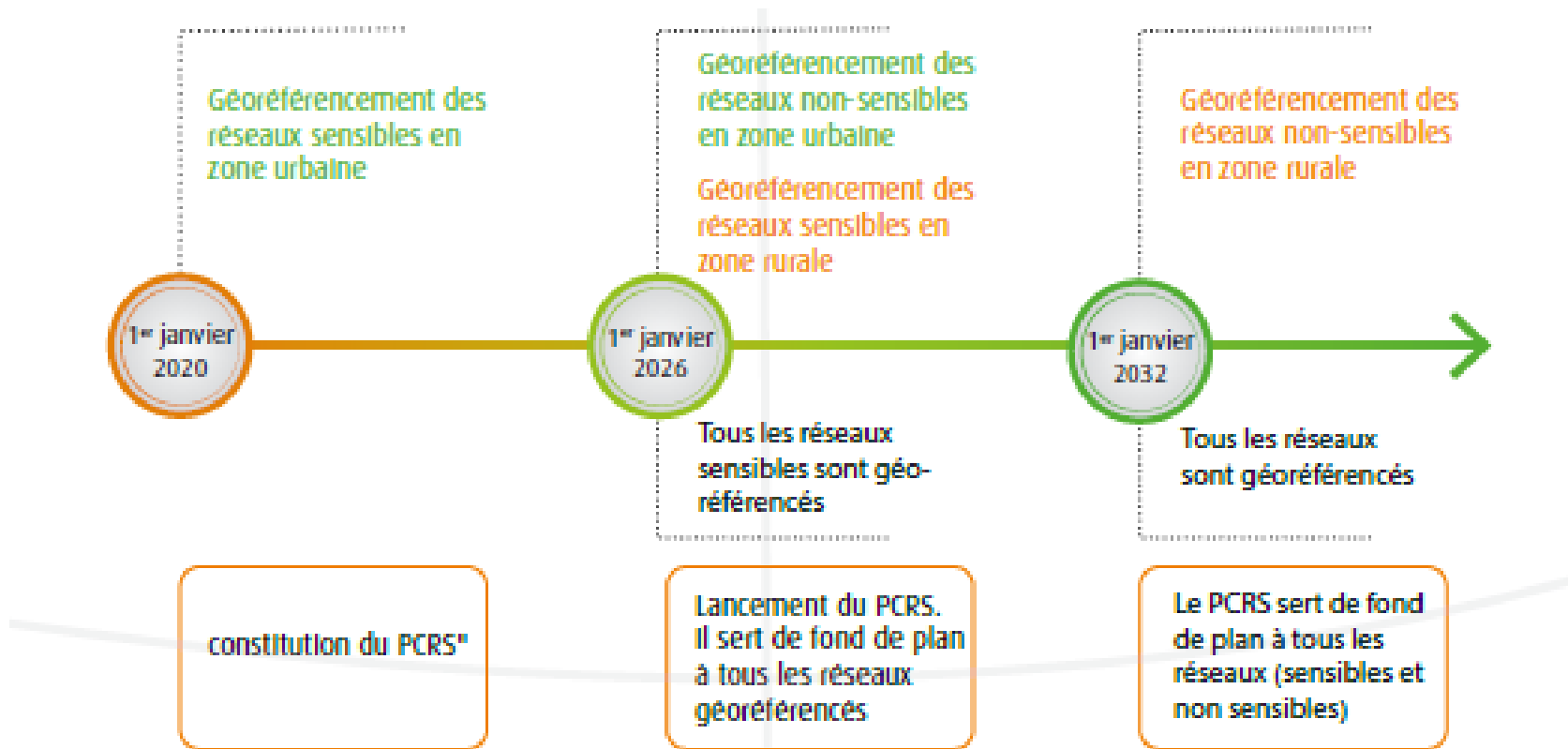
## Quels enjeux ?

- 📍 **Une localisation précise des réseaux** Les **réseaux sensibles** doivent être localisés avec une classe de précision A (incertitude maximale  $\leq 40$  cm, soit un levé terrain à 10 cm).

Réseaux sensibles pour la sécurité	Autres réseaux non sensibles pour la sécurité
Gaz, électricité, éclairage public,...	Communications électroniques, eau potable et assainissement



Les réseaux sensibles en classe B ou C doivent faire l'objet d'**investigations complémentaires** pour être en classe A (à la charge du maître d'ouvrage et/ou du gestionnaire de réseaux). Tout réseau neuf doit être localisé en classe A.



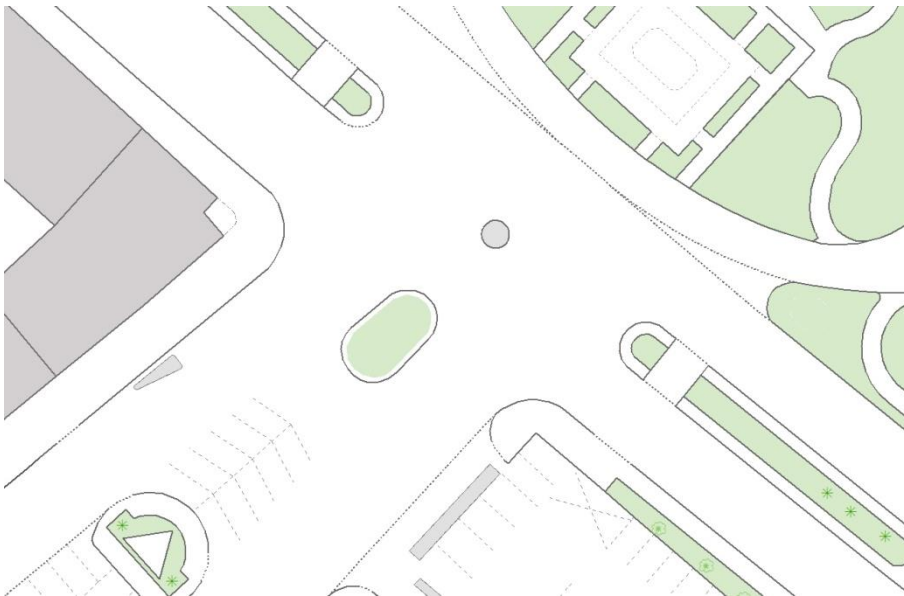


# PCRS

## 2 TYPES DE FOND DE PLAN

## DEUX STANDARDS IDENTIFIÉES

- PCRS vecteur : plan topographique qui doit respecter le géo-standard définis par le CNIG
- PCRS raster (image) : photographie aérienne à 5 cm



PCRS Vecteur



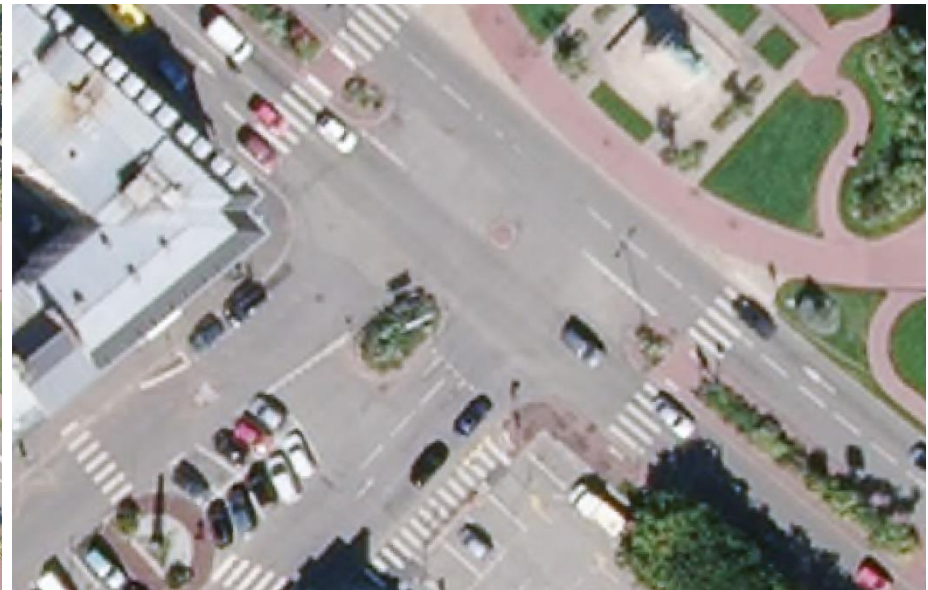
PCRS Rasteur



Une image à 5 cm : (ortho CAC)



Une image à 20 cm (ortho HR IGN)



Vidéo PCRS



# PCRS

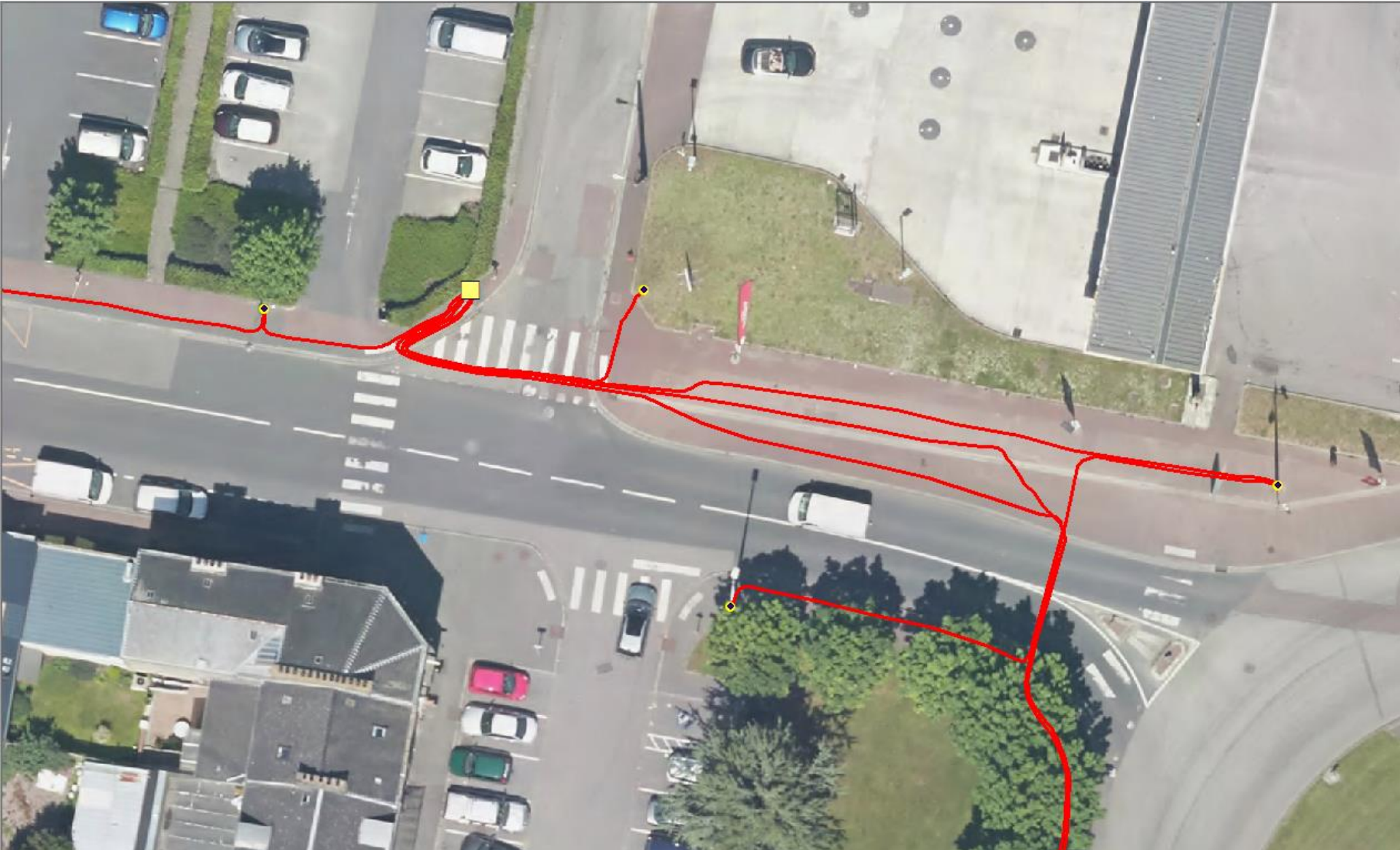
## LES USAGES DU PCRS

Vidéo PCRS

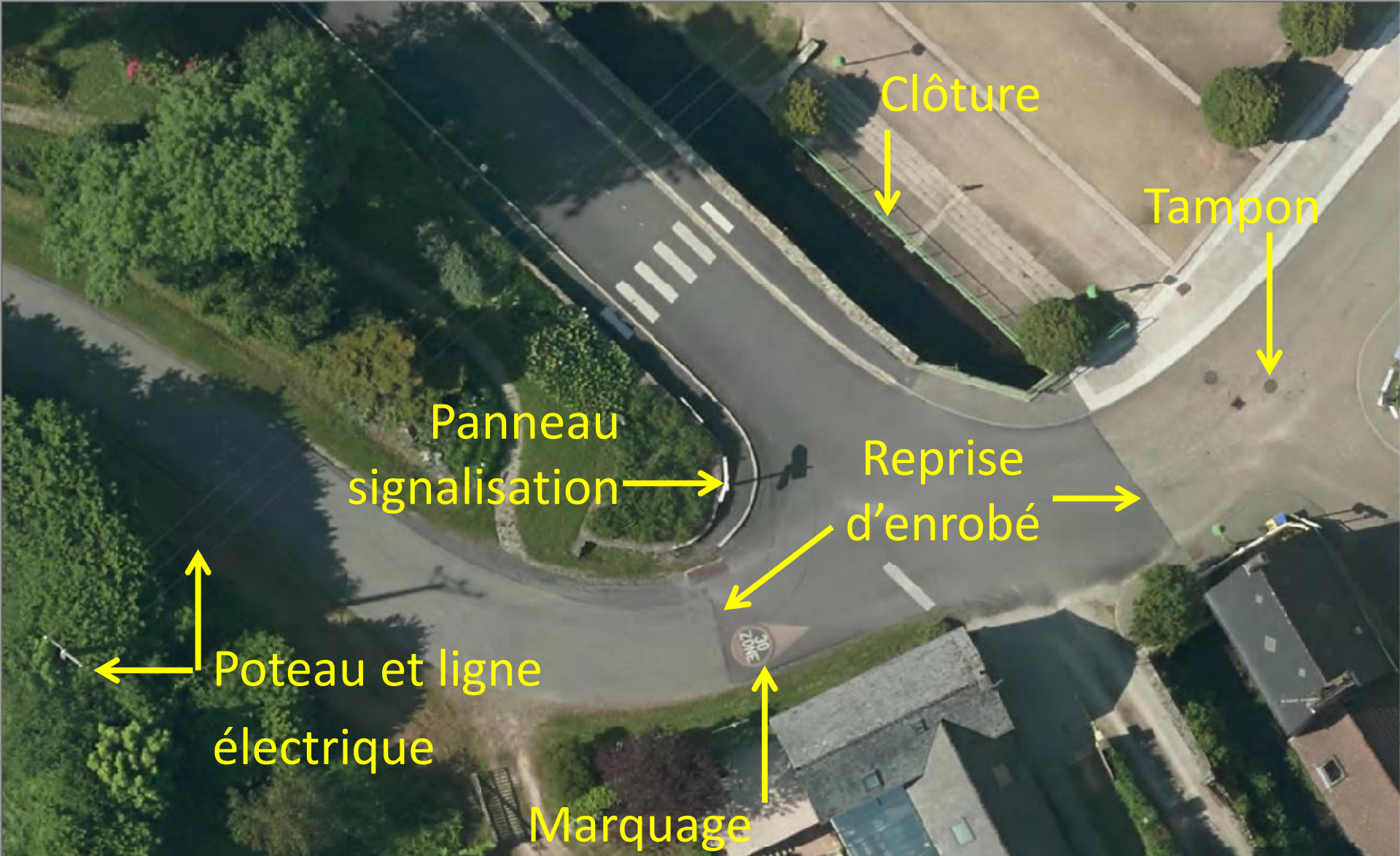


# PCRS : LES USAGES

## LOCALISATION DES RÉSEAUX ET RÉPONSE À DTDICT









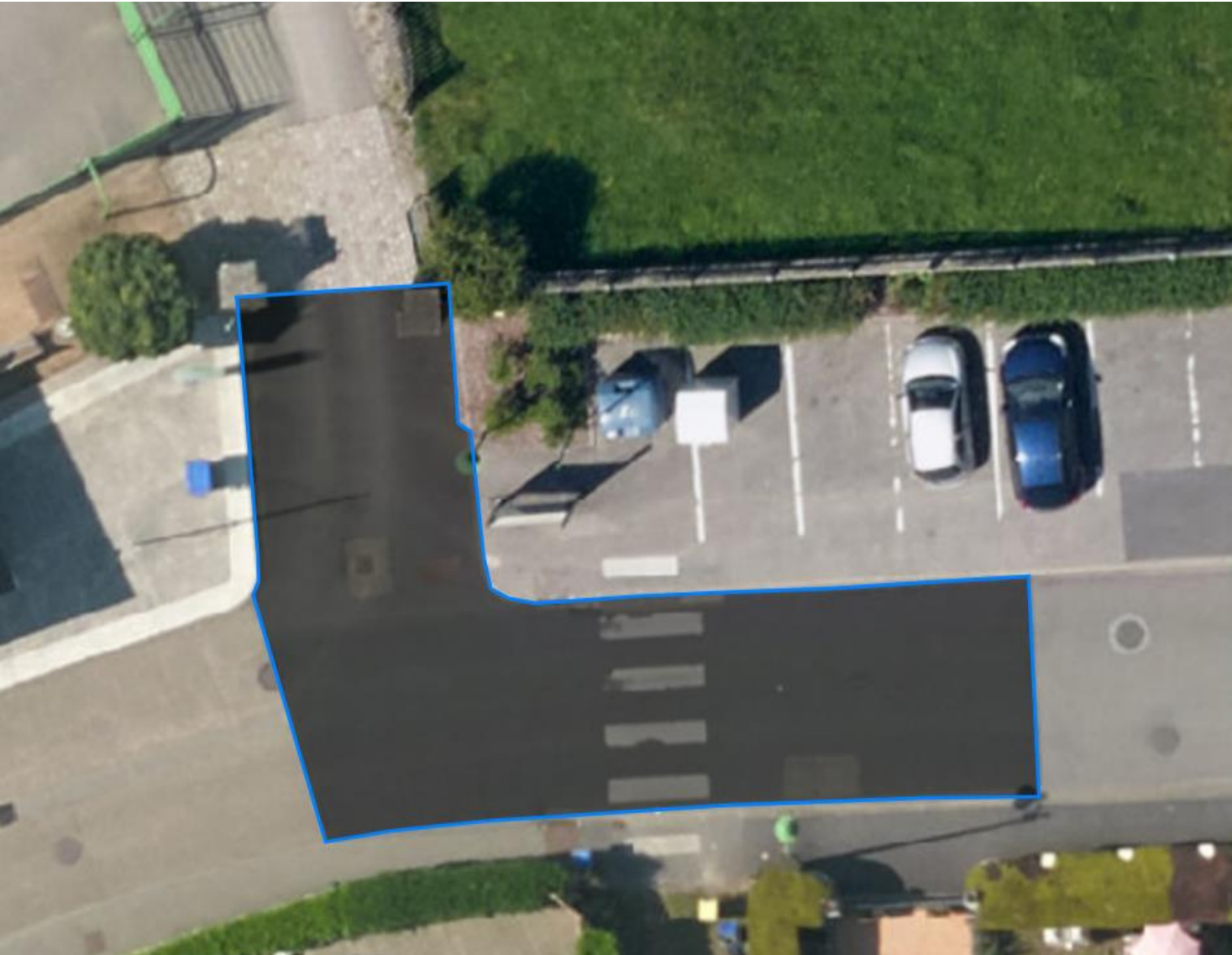
# PCRS : LES USAGES GESTION DE LA VOIRIE







# PCRS : LES USAGES GESTION DE LA VOIRIE



Mesures ⌵

  | Mètres carrés ⌵

Résultat de la mesure

136,5 Mètres carrés

[Effacer](#)

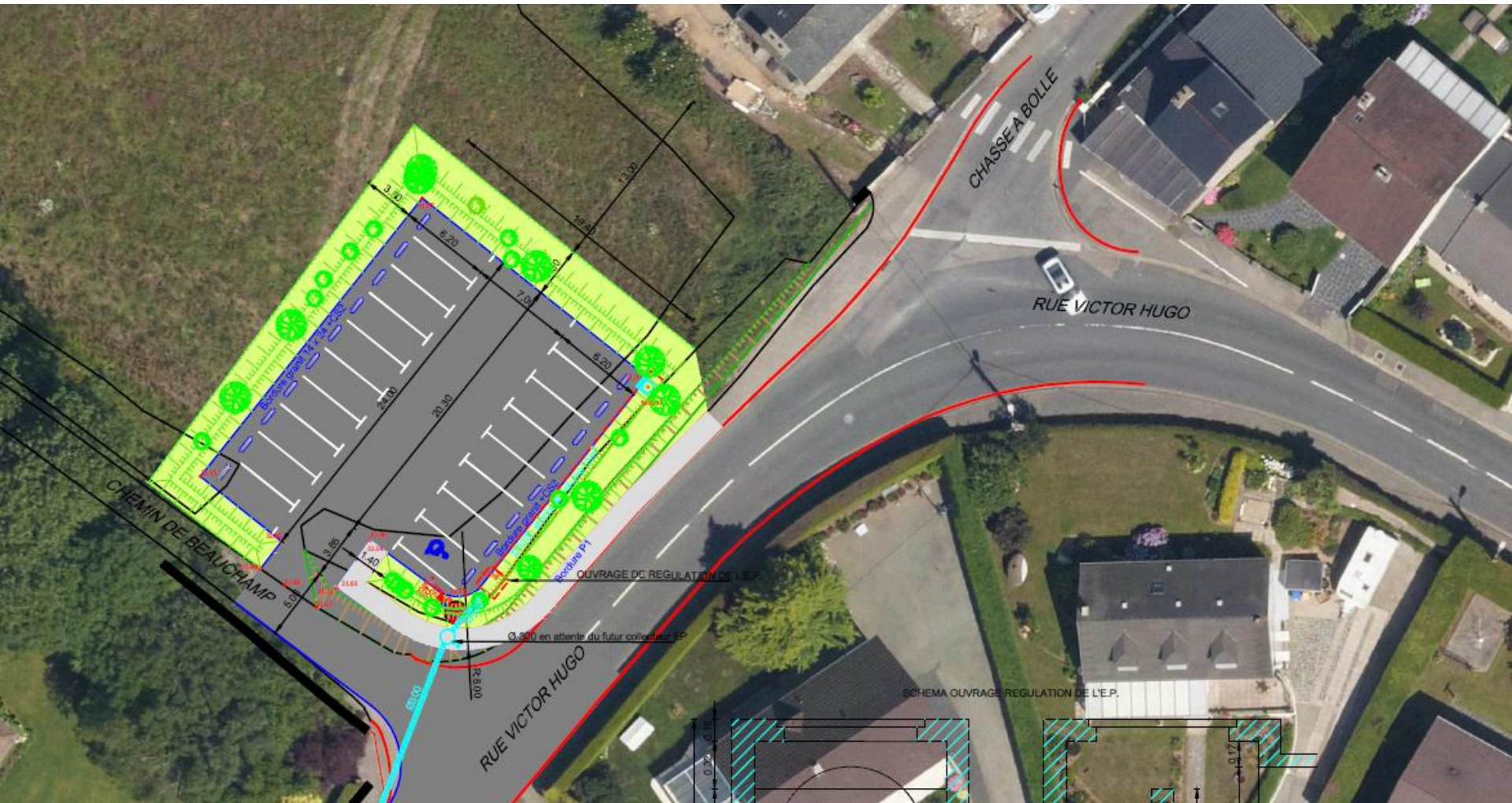


# PCRS : LES USAGES GESTION DES ESPACES VERTS





# PCRS : LES USAGES AVANT PROJET SOMMAIRE (APS)







# PCRS : LES USAGES GESTION DE L'URBANISME







# PCRS : LES USAGES GESTION DE L'URBANISME



Respect des distances



# PCRS : LES USAGES

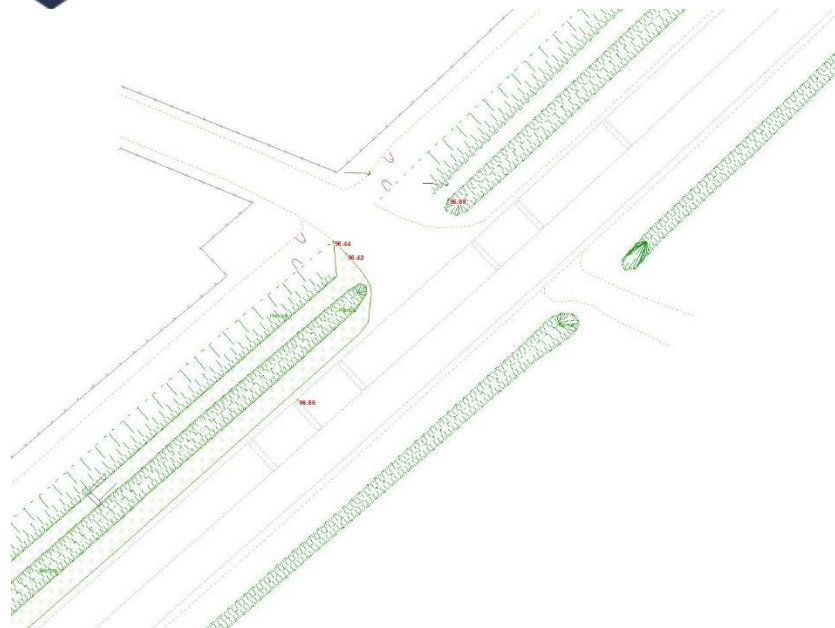
## IMPLANTATION DE PANNEAUX SOLAIRES





# PCRS : LES USAGES

## PLAN TOPOGRAPHIQUE

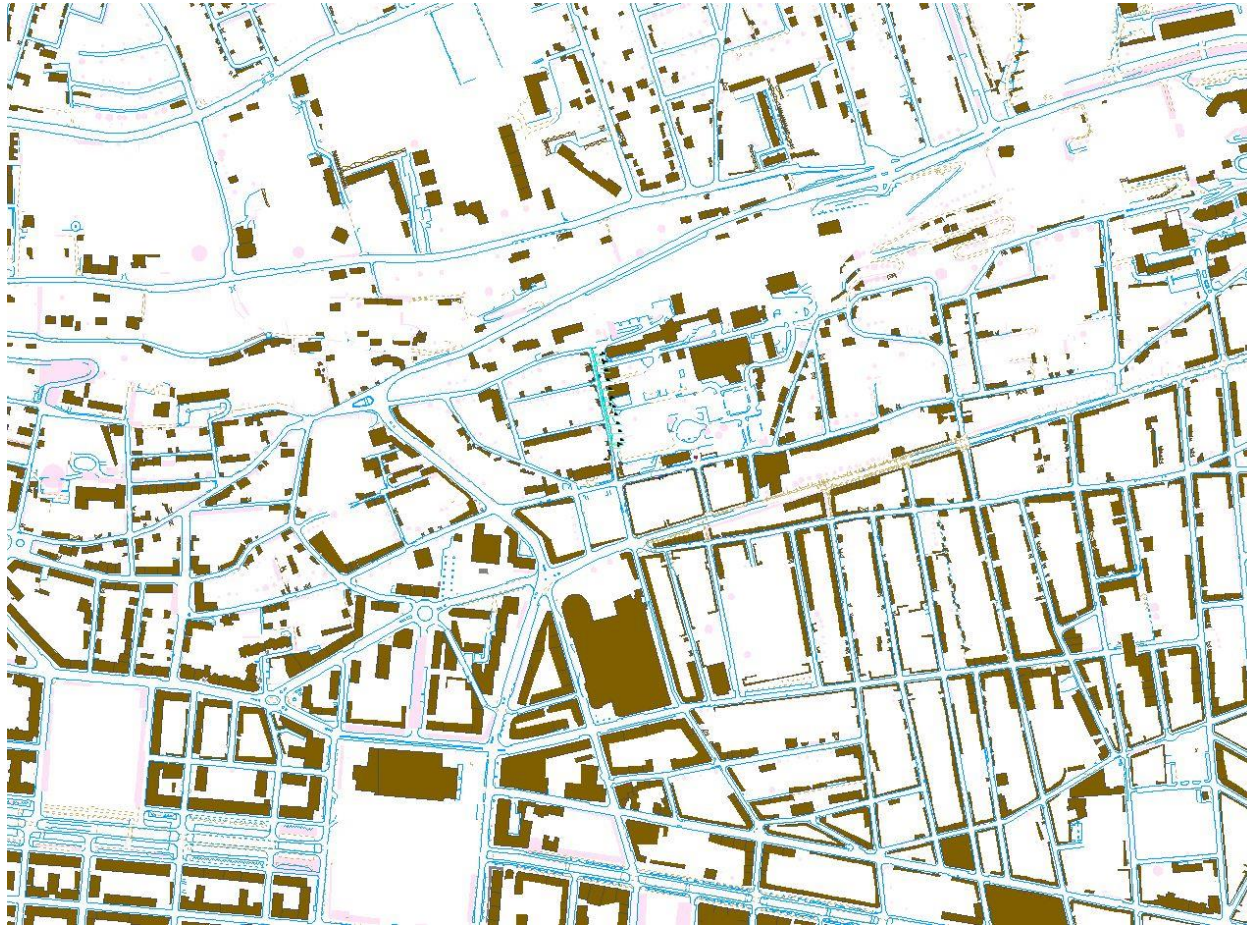


- Avant-projet sommaire (APS) pour des projets de voirie/espace vert
- Support de projets d'aménagement de quartiers

- Réponse aux DT-DICT pour le réseau d'eau potable et assainissement



# PCRS : LES USAGES PLAN TOPOGRAPHIQUE



Intégration dans le  
plan de ville à  
grande échelle  
(Le Havre Seine  
Métropole)



**cadastre solaire**      **Jardins familiaux**  
gestion des cimetières  
**avant projet voirie**      **diagnostic amiante enrobés**  
**thermographie aérienne**  
jalonnement directionnel      **réseau d'éclairage**  
**patrimoine arboré**      **conteneurs enterrés**  
**sondages géotechniques**      **espaces verts**  
aménagement quai bus      **réseau eau potable**      **mobilier urbain**  
**assainissement non collectif**  
**réseaux assainissement**  
**dispositif publicitaire**      **droit des sols**





# PCRS

## AVANCEMENT DES PCRS

Les plus avancées  
Les grandes Agglos  
(expériences BDU)

## Etat d'avancement des mutualisations de PCRS (ou équivalents)

### Des syndicats impliqués

Maine et Loire

Vendée

Nièvre

Mayenne

Morbihan

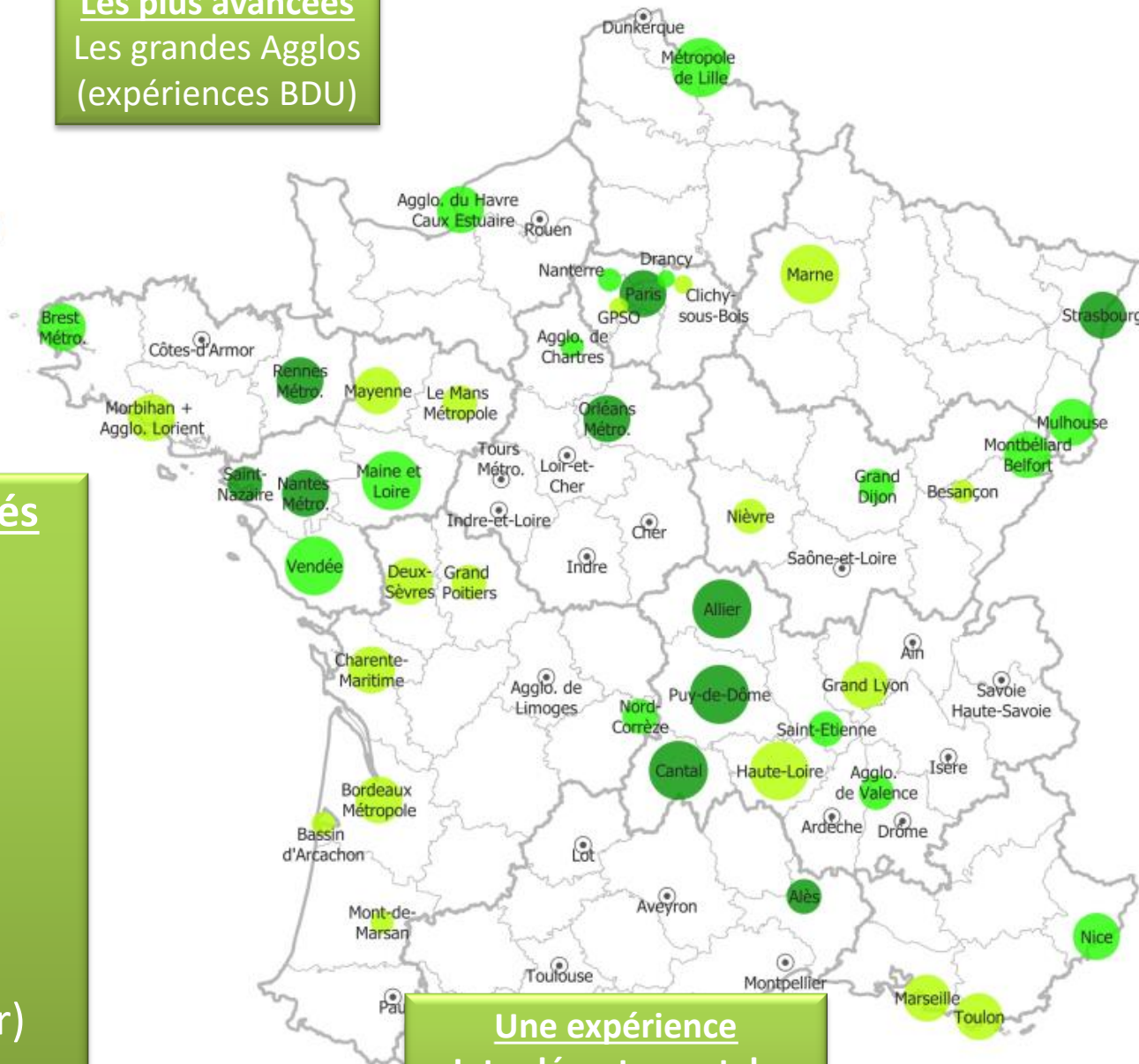
Côtes d'Armor

Ille et Vilaine

Finistère (vecteur)

Indre et Loire (vecteur)

...

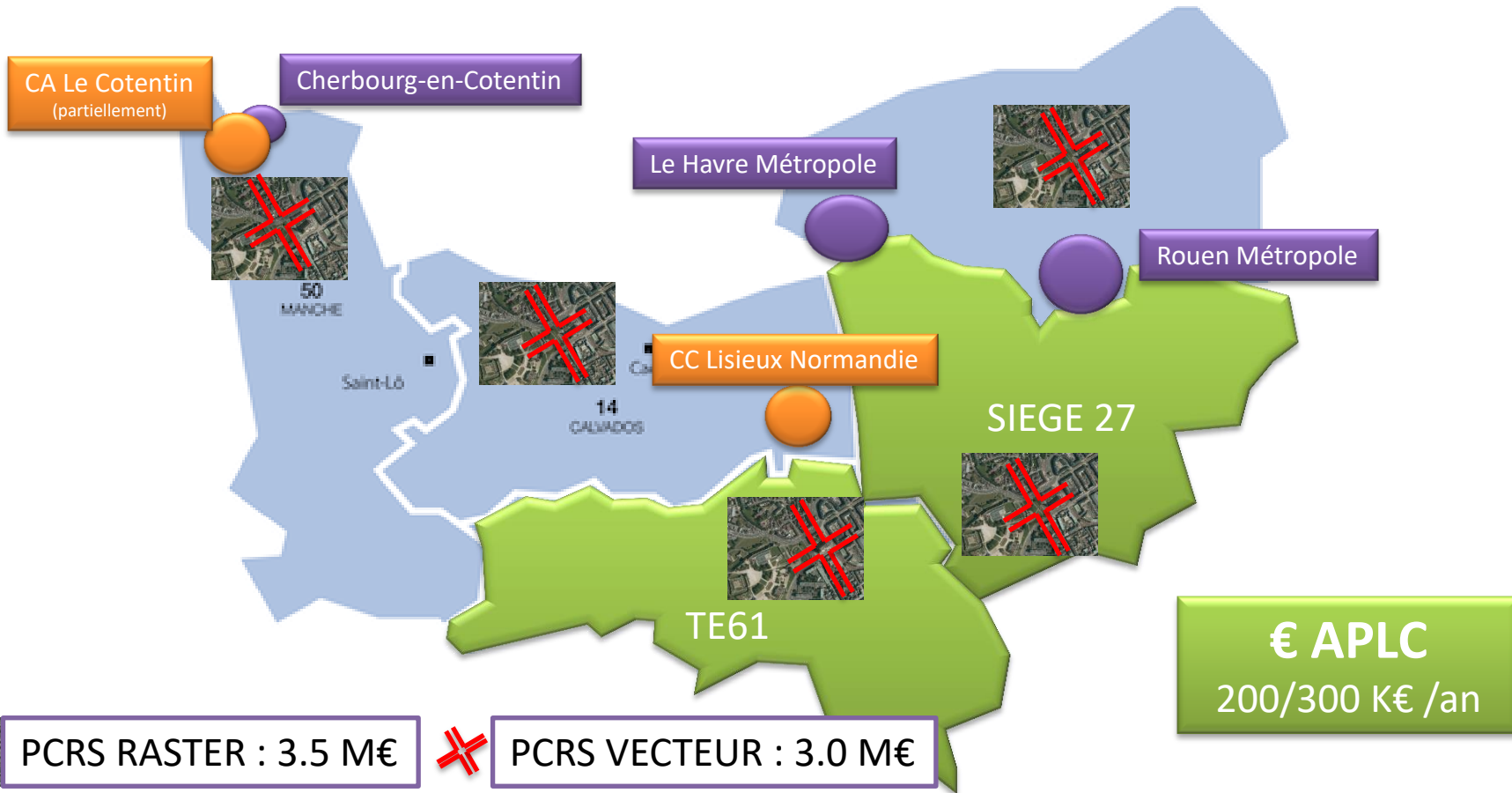


Une expérience  
« Interdépartementale »  
Ex Région Auvergues  
LE CRAIG (RASTER)

5 % du territoire Normand couvert par un PCRS

2 projet en cours

2 APLC déclarées





# PCRS

## UN PROJET PARTENARIAL AUTOUR D'UN GESTIONNAIRE DU PCRS (APLC)

## L'AUTORITE PUBLIQUE LOCALE COMPETENTE (APLC)

- Gère le PCRS sur un territoire identifié
  - Acquisition des données
  - Diffusion du PCRS
  - Gestion des mises à jour
  - Gestion du partenariat
- Un travail important nécessitant des ressources humaines et financières adéquates



# LES PARTENAIRES POTENTIELS

## ACTEURS PUBLICS

ETAT  
REGION  
EPF NORMAND  
SAFER  
DEPARTEMENTS  
SYNDICATS d'ENERGIES  
LES EPCI  
LES COMMUNES

## ACTEURS PRIVES

### Réseaux Sensibles

ENEDIS  
GRDF  
RTE

### Réseaux Non Sensibles

Telecom - ORANGE  
Eaux – VEOLIA /SAUR  
Fibres – AXOME –  
COVAGE – SFR FFTH  
ALTITUDE INFRA

cadastre solaire  
gestion des cimetières  
Jardins familiaux  
diagnostic amiante enrobés  
avant projet voirie  
thermographie aérienne  
jalonnement directionnel  
réseau d'éclairage  
patrimoine arboré  
conteneurs enterrés  
sondages géotechniques  
aménagement quai bus  
espaces verts  
réseau eau potable  
mobilier urbain  
assainissement non collectif  
réseaux assainissement  
dispositif publicitaire  
droit des sols

IGN



# PCRS NORMAND : LES PISTES DE RÉFLEXION GT PCRS CRIGE

https://www.crige.normandie.fr/crige

## CRIGENORMANDIE



COORDINATION RÉGIONALE DE L'INFORMATION GÉOGRAPHIQUE EN NORMANDIE

Rechercher



LE RÉSEAU

STRATÉGIE RÉGIONALE

RESSOURCES

ACTIONS

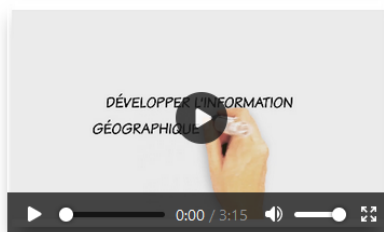
ESPACE ADHÉRENTS

ADHÉRER À LA CRIGE

### GROUPES THÉMATIQUES



### DESSINE MOI LA CRIGE



### GÉONORMANDIE



### ACTUALITÉS

NEWSLETTER

Saisissez votre courriel



EN DIRECT DE TWITTER

23 juin 2021



#### Enquête de l'INRAE sur les besoins en imagerie satellitaire nocturne à très haute résolution

Cette enquête est menée par l'INRAE, dans le Cadre du Centre de ressources Trame verte et bleue, en partenariat avec le Ministère de la Transition Écologique et l'Office Français de la Biodiversité.

Elle vise à mieux connaître les besoins en matière d'images satellitaires de nuit à très haute résolution spatiale, utiles notamment pour élaborer les trames noires.

[En savoir +](#)

23 juin 2021



#### Webinaire de l'Observatoire national de l'artificialisation

CRIGE Normandie a retweeté



Agence nationale de la cohésion des territoires @ANCTerritoires

En carte 🗺️ | La <sup>new</sup> définition de la #ruralité s'attache au critère de la densité de la pop, pour mieux rendre compte de la diversité des territoires.

👥 + de 30 000 communes concernées. Notre observatoire vous en parle ➡️ [@JoelGraud05](https://swll.to/oL1817@Maires_Ruraux)

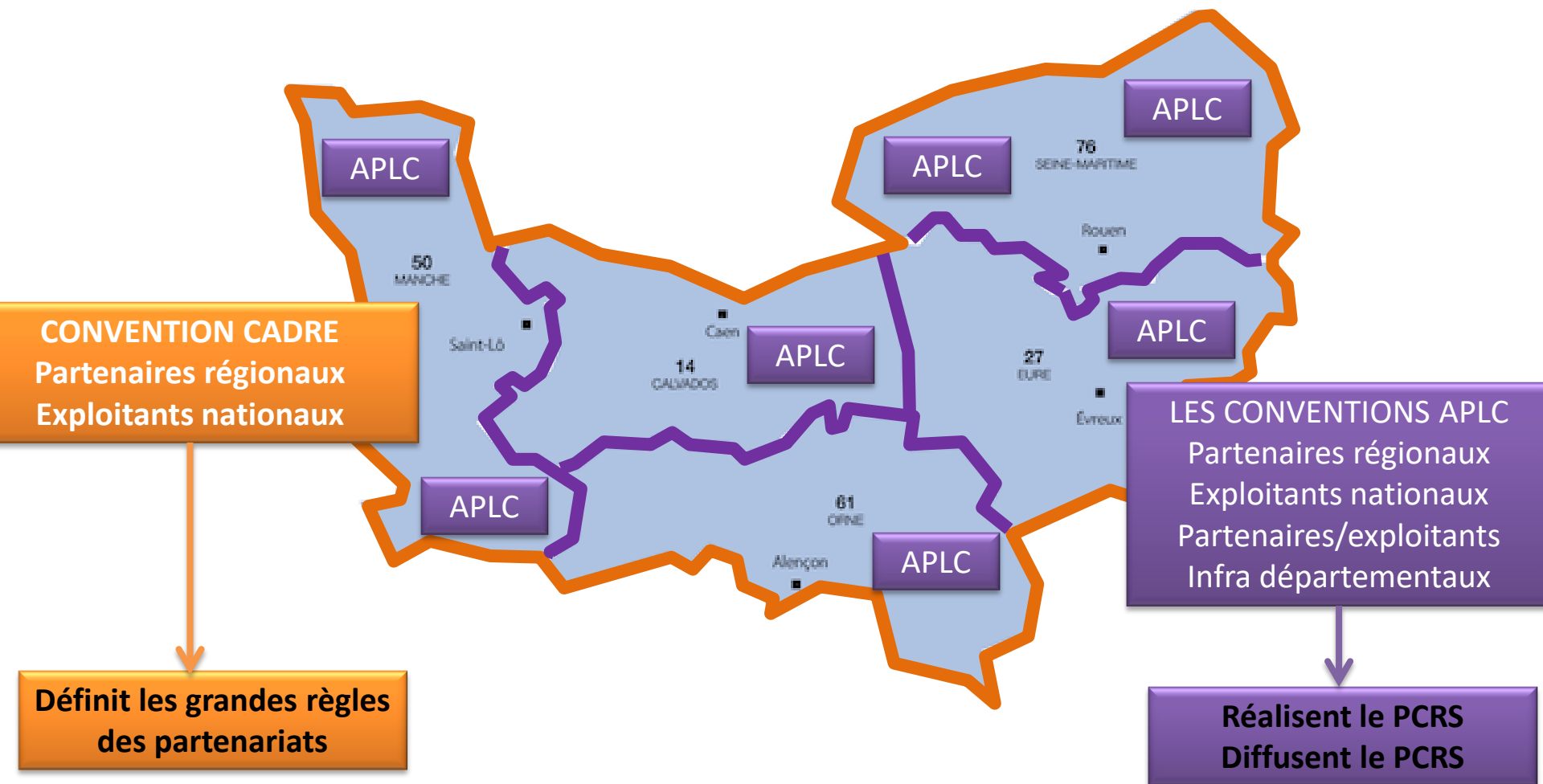






# PCRS NORMAND : LES PISTES DE RÉFLEXION

## GT PCRS CRIGE





# PCRS

**DES COÛTS FINANCIERS RÉCURRENTS**  
**INVESTISSEMENT (ACQUISITION ET MAJ DES DONNÉES)**  
**FONCTIONNEMENT (GESTION DU PCRS)**



# PCRS SUR LE TERRITOIRE DU CALVADOS

## ESTIMATIONS FINANCIÈRES

ACQUISITION DE DONNEES	
PCRS Image - Orthophoplan 5 cm	660 000 €
PCRS Vecteur - 1000 km en zone dense	600 000 €
<b>TOTAL ACQUISITION</b>	<b>1 260 000 €</b>

MISES A JOUR ANNUELLES	
10 % du total acquisition	<b>126 000 €</b>

FONCTIONNEMENT ANNUEL DE L'APLC	
Gestion des infrastructures logicielles et matérielles, des données, des partenariats, communication.....	<b>250 000 €</b>



# LES APPORTS DU PCRS POUR LES COLLECTIVITÉS

1. Une amélioration de la précision de nos données SIG et donc une amélioration de la qualité de nos outils d'aides à la décision
  - Qui profite à tous les territoires (service Mapéo)
2. Une économie d'échelle sur les dépenses de fond de plan pour les études travaux
3. Une qualité de précision du fond de plan en adéquation avec la qualité de nos réseaux exploités (exemples : EP/SL – Bornes – photovoltaïques – réseaux de chaleur...)



# 2

# Jours pour Demain

○○○○○○



## QUESTIONS ?

📍 SDEC ÉNERGIE  
Esplanade Brillaud de Laujardière  
14000 CAEN