



# COMMISSION LOCALE D'ÉNERGIE

**VAL ES DUNES  
NORMANDIE CABOURG  
PAYS D'AUGE**

**MARDI 1<sup>ER</sup> JUIN 2021**

**17H – 18H30**

# Présentation des activités du syndicat

## Agir pour un aménagement des territoires cohérent et équitable

Maintenir une bonne qualité d'énergie électrique distribuée, égale en tout point du département.

Œuvrer pour un réseau gaz en phase avec les enjeux de développement des territoires, adapté à l'évolution des usages.

Exploiter un réseau d'éclairage public performant et innovant.

Développer les réseaux d'énergie en cohérence avec les projets des territoires (urbanisme et Enr).



## Être au plus près des communes et des EPCI pour les accompagner dans leur transition énergétique

Poursuivre l'accompagnement des collectivités en matière de planification énergétique.

Impulser la rénovation énergétique des bâtiments publics et massifier son déploiement.

Développer avec les collectivités des projets de production d'énergies renouvelables (électricité, biogaz, chaleur et froid).

Favoriser les nouveaux modes de gestion de l'énergie, l'évolution des usages et la complémentarité des réseaux énergétiques.

## Accompagner le développement de la mobilité bas carbone et de ses usages

Se coordonner avec les politiques locales de mobilité en matière d'usages et de services apportés par les infrastructures de recharge

Conforter notre rôle d'aménageur du territoire en matière d'implantation et d'exploitation d'infrastructures de recharge de véhicules bas carbone

Favoriser le développement de nouveaux services de mobilité bas carbone

## Renforcer les relations avec les usagers

Contribuer au développement de la citoyenneté écologique

Être un acteur engagé pour réduire la précarité énergétique des usagers de l'électricité et du gaz

Développer les relations avec les usagers des services publics de l'énergie

## Valoriser les données patrimoniales et énergétiques

Se positionner comme un agrégé des données patrimoniales et énergétiques

Consolider nos services en matière d'information géographique





# LE SDEC ÉNERGIE ET LE RÔLE DU DÉLÉGUÉ

## Film de présentation du Syndicat



# LE RÉSEAU PUBLIC D'ÉLECTRICITÉ





# LE CHEMIN DE L'ÉLECTRICITÉ



Différentes sources  
d'énergie



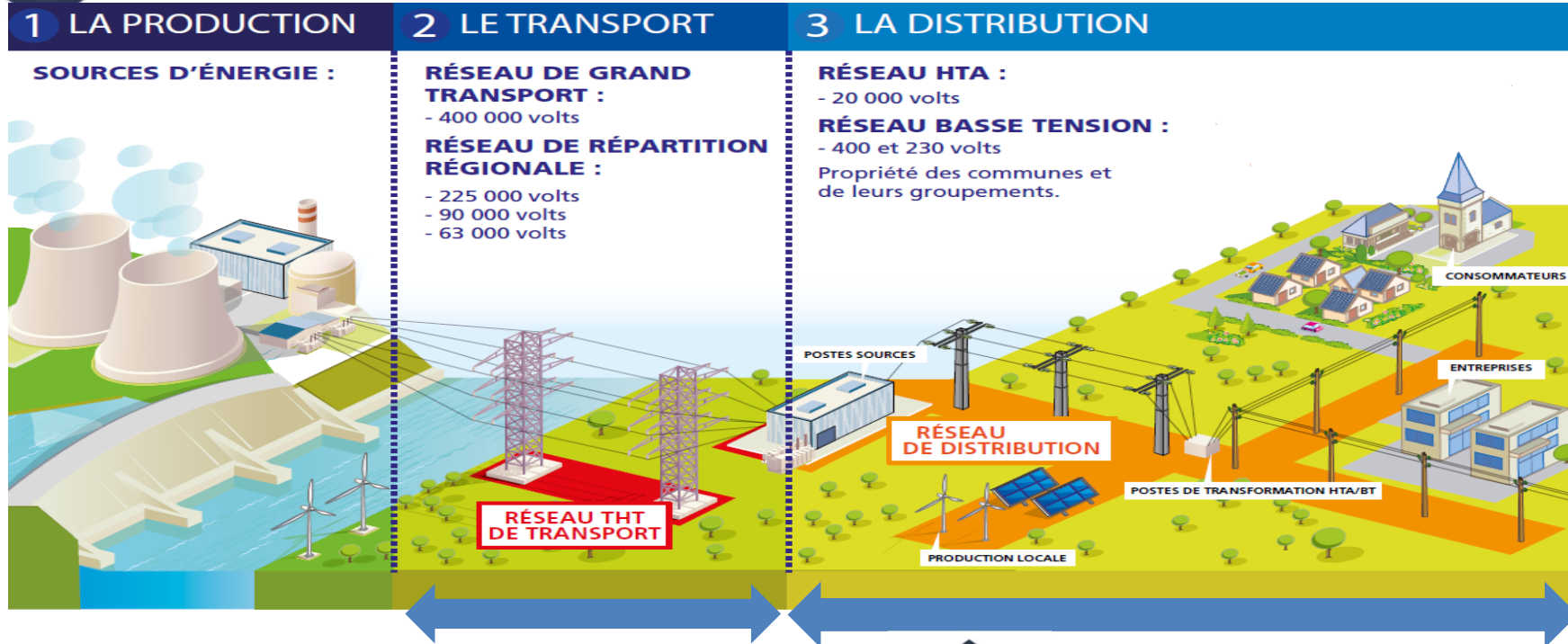
2 infrastructures distinctes, pour  
acheminer l'énergie électrique des  
centres de production aux lieux de  
consommation.



Offres aux tarifs  
réglementés ou  
offres de marchés :  
liberté de choix



# LE RÉSEAU ÉLECTRIQUE



L'autorité concédante



Le distributeur



Le fournisseur



# LE SDEC ENERGIE, AUTORITÉ CONCÉDANTE



## Le SDEC ENERGIE

- Autorité concédante
- Délègue la gestion locale des réseaux de distribution
- Contrôle les concessionnaires



### Les communes et Caen la mer

### Les concessionnaires

- ont transféré leur compétence au SDEC ENERGIE

- Gestionnaire des réseaux



# LE RÉSEAU ÉLECTRIQUE SUR LE DÉPARTEMENT



**24 postes sources**



**457 000 points de livraison**

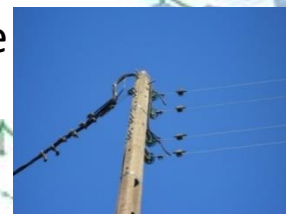


**2 800 installations de production**

Production éolienne

Production photovoltaïque

**11 100 km de réseau basse tension (BT)**



Postes sources

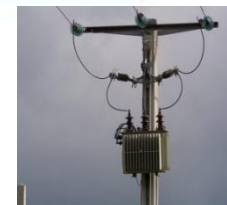
Cogénération

Réseau souterrain BT

Réseau aérien BT

**8 700 km de réseau moyenne tension (HTA)**

**11 300 postes de transformation HTA-BT**





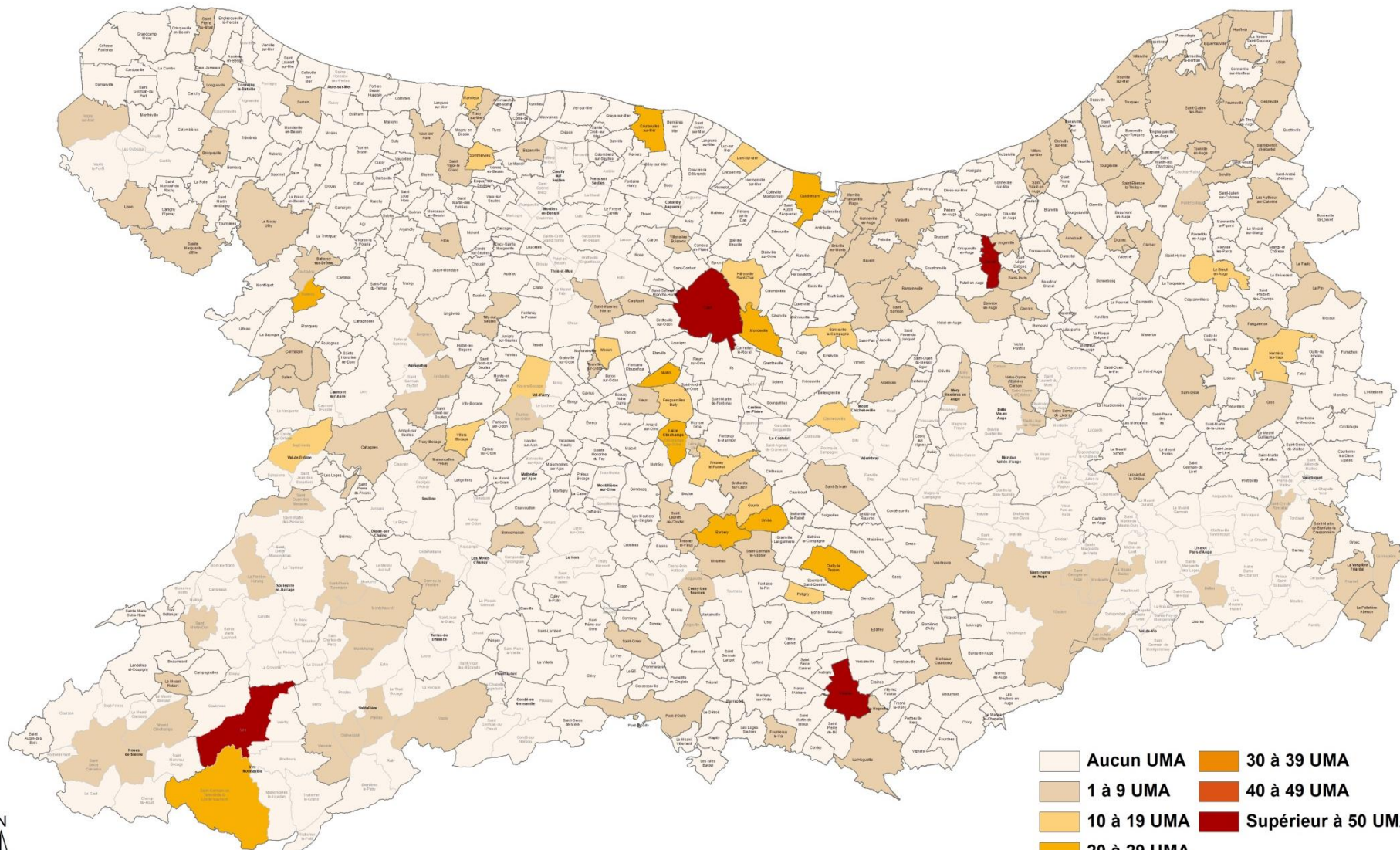
# LA QUALITÉ DE LA DISTRIBUTION EN QUELQUES CHIFFRES



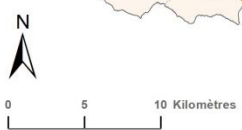
Les critères à la maille de la concession			Seuils réglementaires
Pourcentage d'usagers mal alimentés	En tenue de tension	0,26 %	3 %
	En continuité	1,2 %	5 %



# Répartition des usagers mal alimentés en tenue de tension



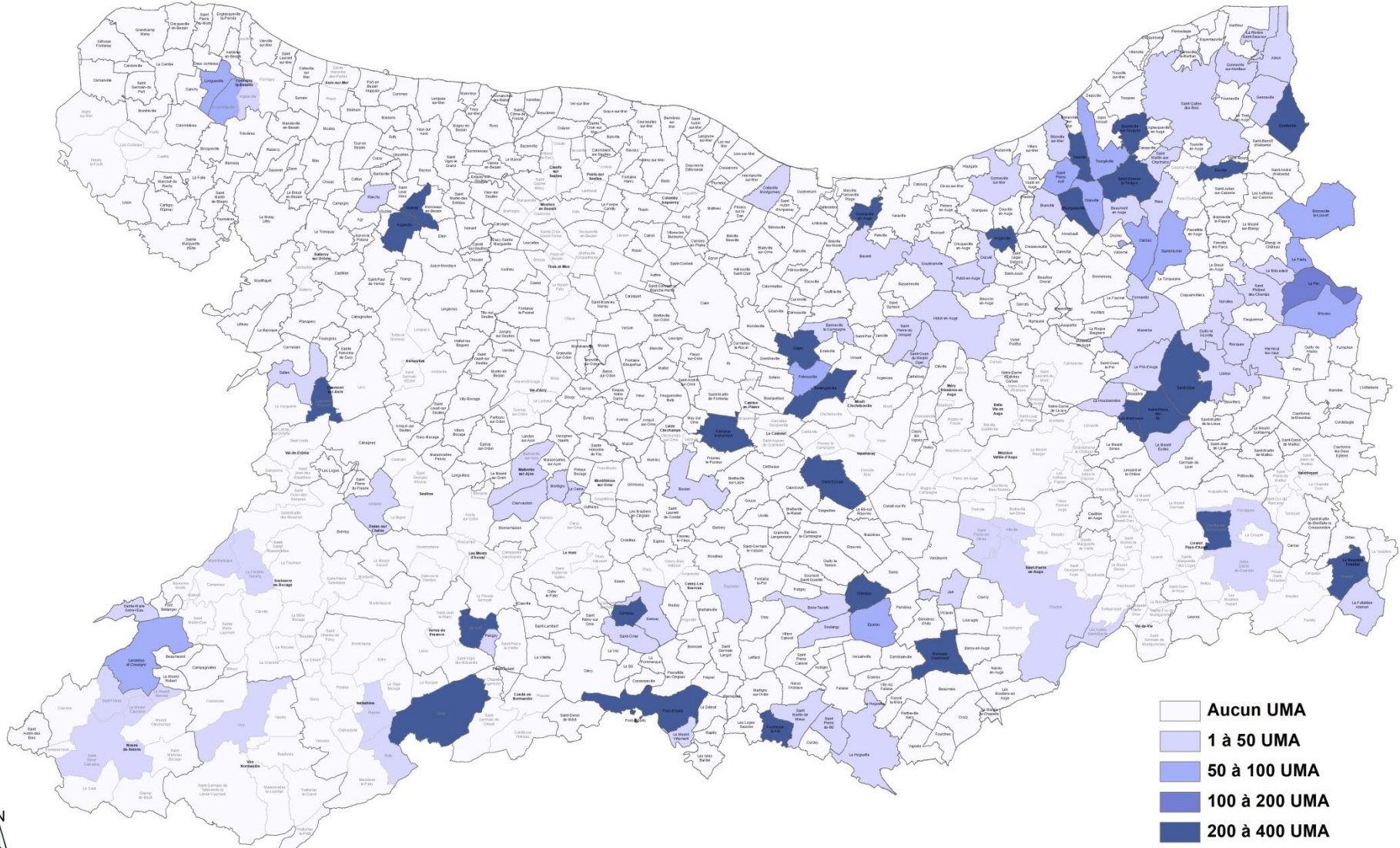
Aucun UMA	30 à 39 UMA
1 à 9 UMA	40 à 49 UMA
10 à 19 UMA	Supérieur à 50 UMA
20 à 29 UMA	



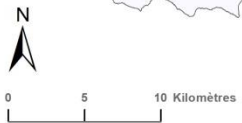




# Répartition des Usagers Mal Alimentés en continuité d'alimentation

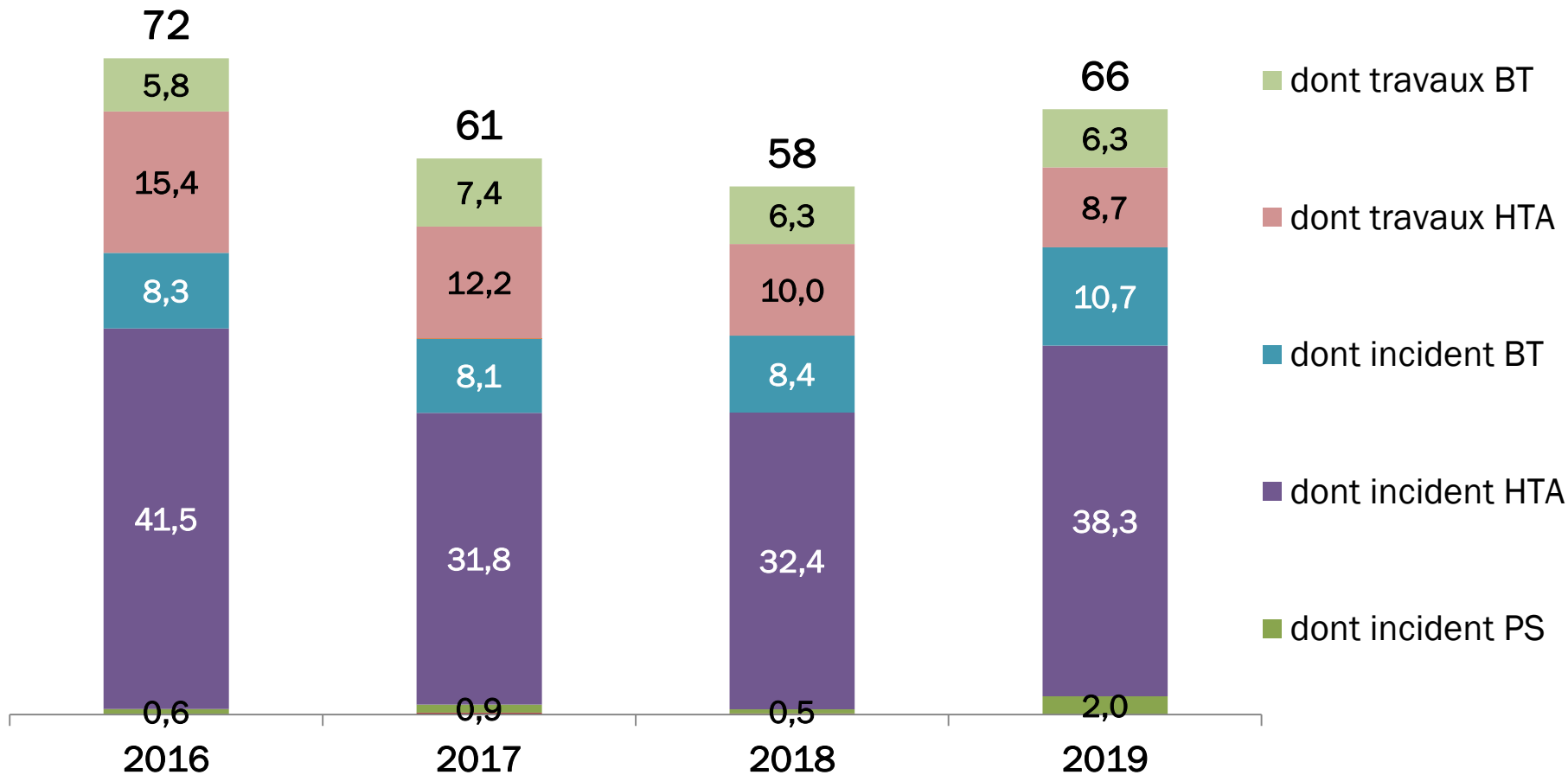


- Aucun UMA
- 1 à 50 UMA
- 50 à 100 UMA
- 100 à 200 UMA
- 200 à 400 UMA





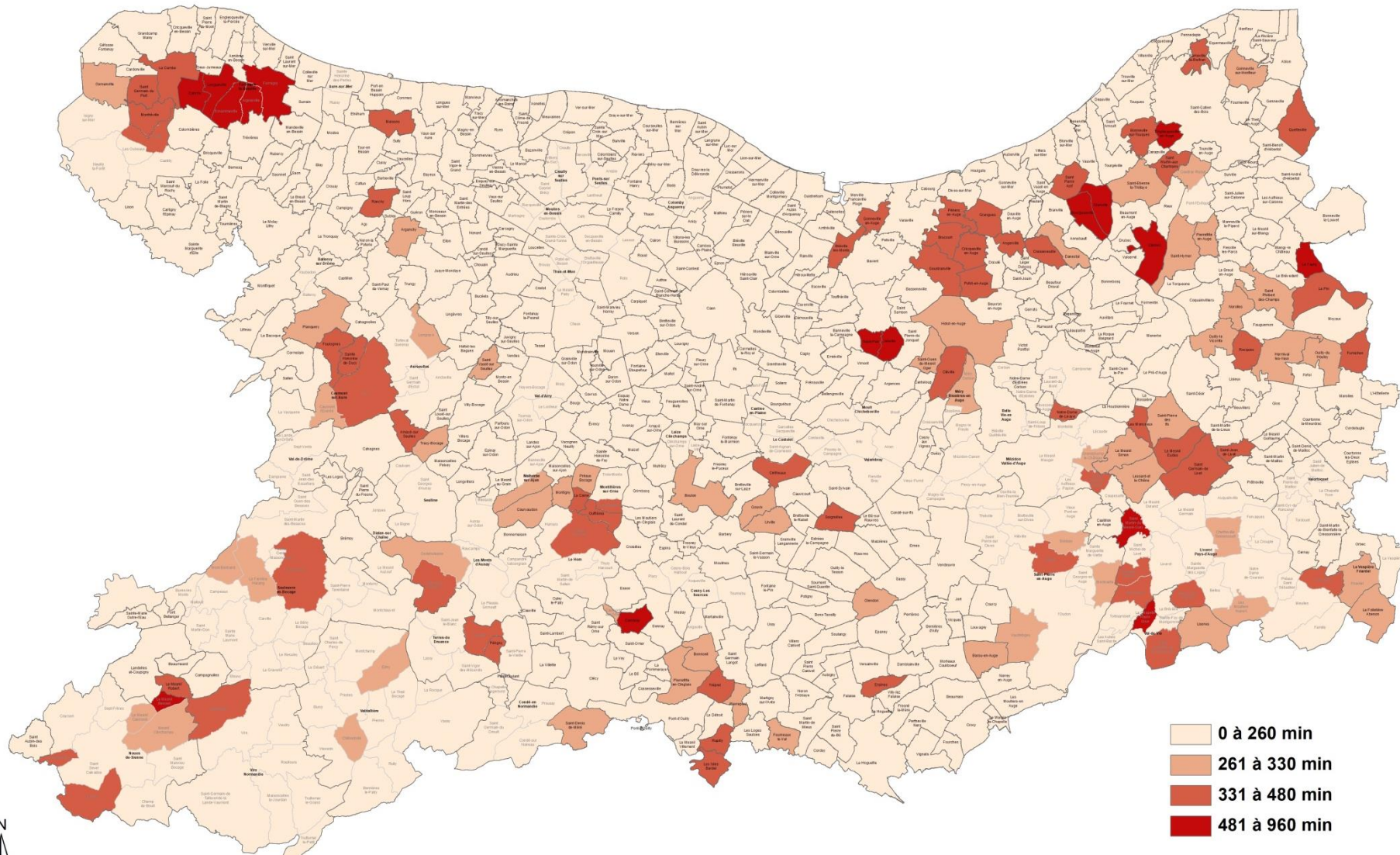
## Durée moyenne de coupure en minutes, par an







# LA DURÉE MOYENNE DE COUPURE



0 5 10 Kilomètres

- 0 à 260 min
- 261 à 330 min
- 331 à 480 min
- 481 à 960 min



# LA RÉPARTITION DE LA MAÎTRISE D'OUVRAGE



=> La maîtrise d'ouvrage du SDEC ENERGIE :

Typologie de travaux	Communes urbaines		Communes rurales
	A	B	C
Renforcement Basse Tension – BT			SDEC ENERGIE
Sécurisation BT des fils nus			SDEC ENERGIE
Effacement des réseaux –élec/Eclairage/télécom	SDEC ENERGIE		
Extension BT (tous les usagers dont les producteurs consommateurs $\leq 6$ kVA)			SDEC ENERGIE
Extension BT (les bâtiments publics dont les producteurs consommateurs $\leq 36$ kVA)		SDEC ENERGIE	SDEC ENERGIE
Extension et branchement pour les raccordements collectifs * <i>construction publique</i>		SDEC ENERGIE*	SDEC ENERGIE

=> Dans tous les cas non visés, c'est ENEDIS qui est maître d'ouvrage.



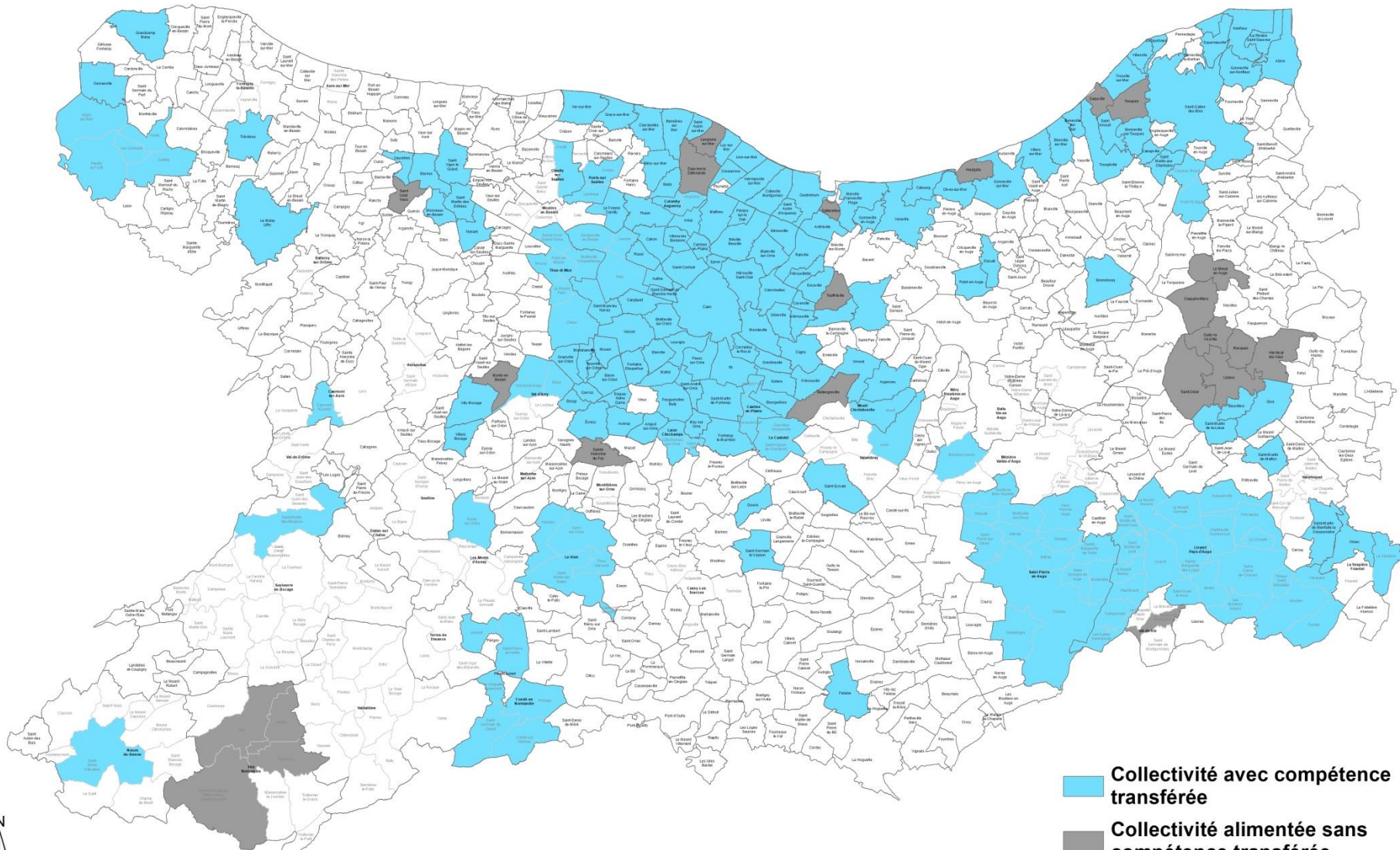
# LE RÉSEAU PUBLIC DE GAZ





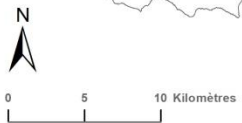




# LA COMPÉTENCE GAZ



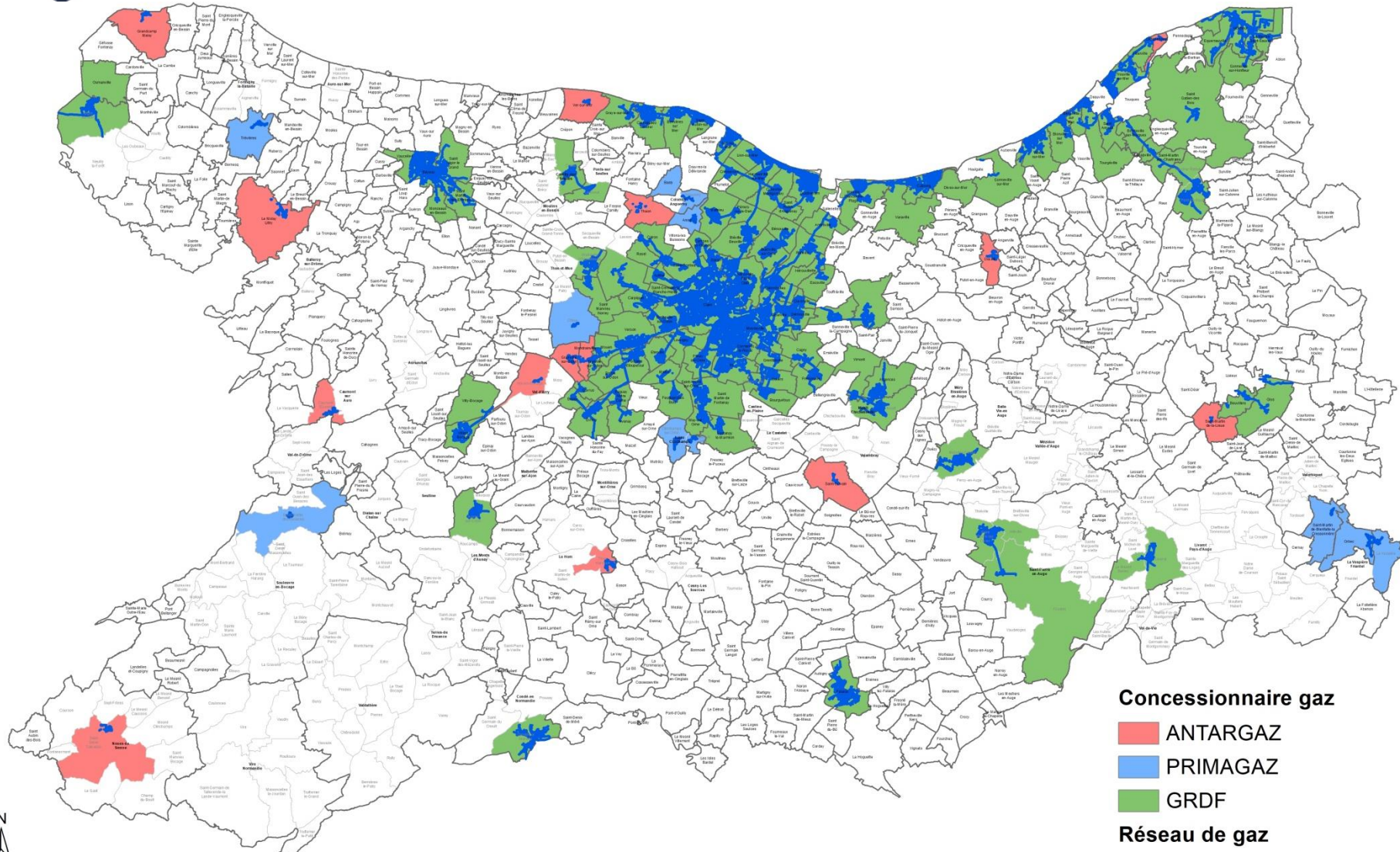
-  Collectivité avec compétence transférée
-  Collectivité alimentée sans compétence transférée







# LES RÉSEAUX GAZ : LE PATRIMOINE



## Concessionnaire gaz

ANTARGAZ

PRIMAGAZ

GRDF

## Réseau de gaz

Propane ou gaz naturel



0 4.5 9 Kilomètres



# LA SOLIDARITÉ ÉNERGÉTIQUE



Le SDEC ENERGIE apporte son soutien financier :

Aux impayés d'électricité et de gaz		Aux travaux de rénovation énergétique
Partenaire du Fonds de solidarité énergie	Partenariat avec les CCAS	Partenariat avec SOLIHA, INHARI et le CDHAT
Budget alloué : 40 000 €	Budget alloué : 5 000 €	Budget alloué : 60 000 €
En 2020, 1 022 familles aidées 285 233 € de dépenses	En 2020, 1 soutien financier	125 dossiers 197 942 € A ce jour et depuis 2014



Le SDEC ENERGIE informe le public, ses adhérents et partenaires

Partenaire des Points info 14  
(Maisons de services au Public-MSAP)

Importants relais d'information  
du SDEC ENERGIE auprès du public

41 points info 14 (MSAP)



Information et communication  
sur le dispositif chèque énergie

Le SDEC ENERGIE informe sur le  
dispositif et participe à son évaluation  
en collaboration avec les services de  
l'Etat

53 358 bénéficiaires  
Taux d'utilisation 2019 : 82 %



# Service Concessions Électricité & Gaz

## Solidarité Énergétique

CONCESSIONS  
SOLIDARITÉ ÉNERGÉTIQUE



Sylvie DURAND  
Directrice



Séverine LANGEARD  
Adjointe



Christine CONDETTE  
Assistante



Christophe LEMOIGNE  
Technicien



Alicia PRINGAULT  
Technicienne

02 31 06 61 70 - concessions@sdec-energie.fr

### Une équipe à votre service :

- **Contrôle annuel électricité :**  
*2 concessionnaires*  
*1 contrat*  
*704 communes ou communes déléguées*  
*Plus de 110 fichiers de données*
- **Contrôle annuel gaz :**  
*3 concessionnaires*  
*11 contrats*  
*140 communes ou communes déléguées alimentées*  
*Près de 900 fichiers de données*
- **Solidarité :**  
*40 000 € par an pour le partenariat FSE*  
*5 000 € par an pour soutenir les CCAS*  
*60 000 € par an dédiés à la rénovation énergétique*



# LE RACCORDEMENT AUX RÉSEAUX ÉLECTRIQUES





# LE RACCORDEMENT AU RÉSEAU ÉLECTRIQUE

## Démarches permettant à un logement d'être raccordé au réseau :



- Le **propriétaire** doit faire une demande de raccordement auprès d'Enedis,
- Le **propriétaire** pourra ensuite choisir un fournisseur d'électricité (mise en service du compteur),
- Expertise du SDEC ENERGIE :  
Un raccordement impacte le réseau électrique existant,  
Un réseau adapté pour bénéficier de la puissance demandée sans créer de contraintes.

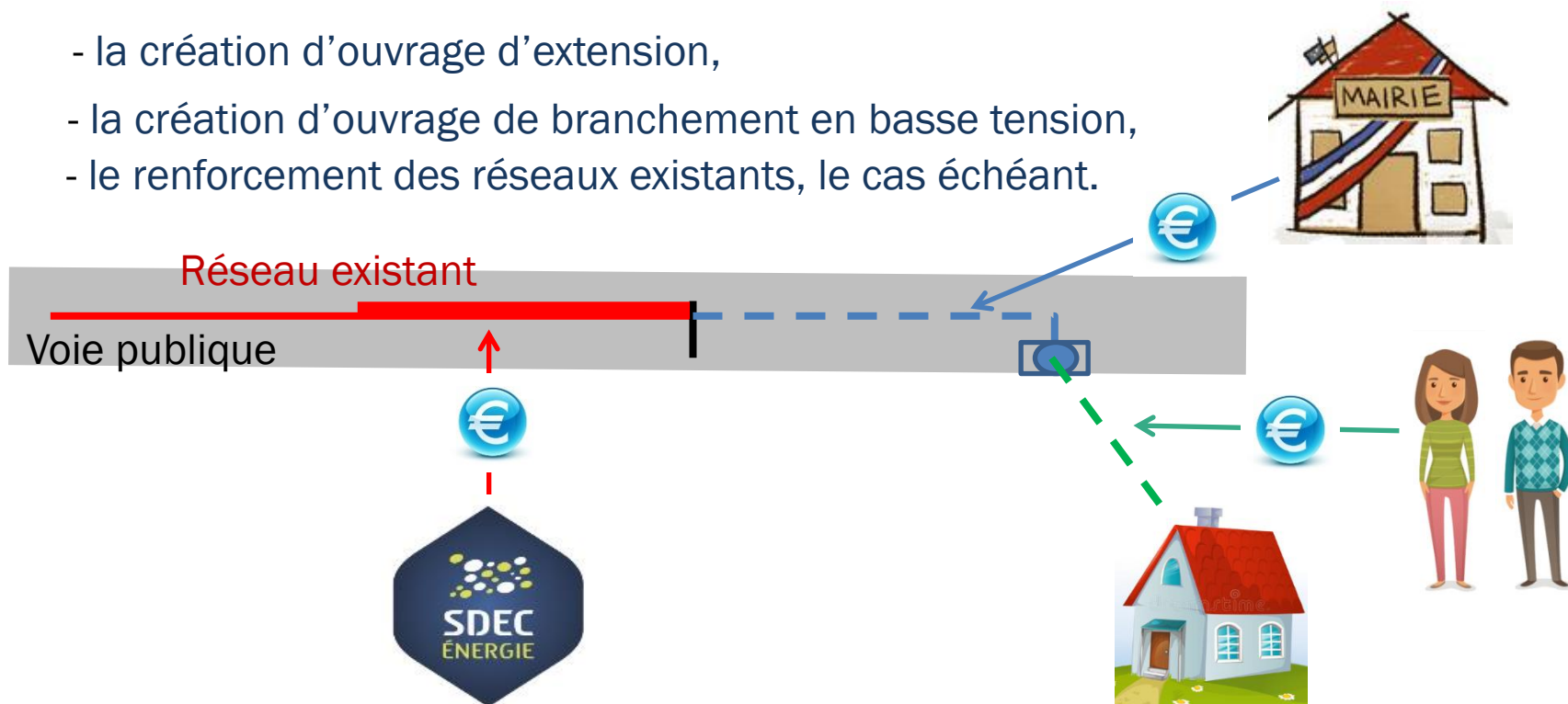




# LE RACCORDEMENT AU RÉSEAU ÉLECTRIQUE

## Que comprend le raccordement d'un projet au réseau public ?

- la création d'ouvrage d'extension,
- la création d'ouvrage de branchement en basse tension,
- le renforcement des réseaux existants, le cas échéant.





# LE RACCORDEMENT AU RÉSEAU ÉLECTRIQUE

## Qui finance ?

### dans le cadre d'une autorisation d'urbanisme :

(Permis de construire, permis d'aménager, déclaration préalable)

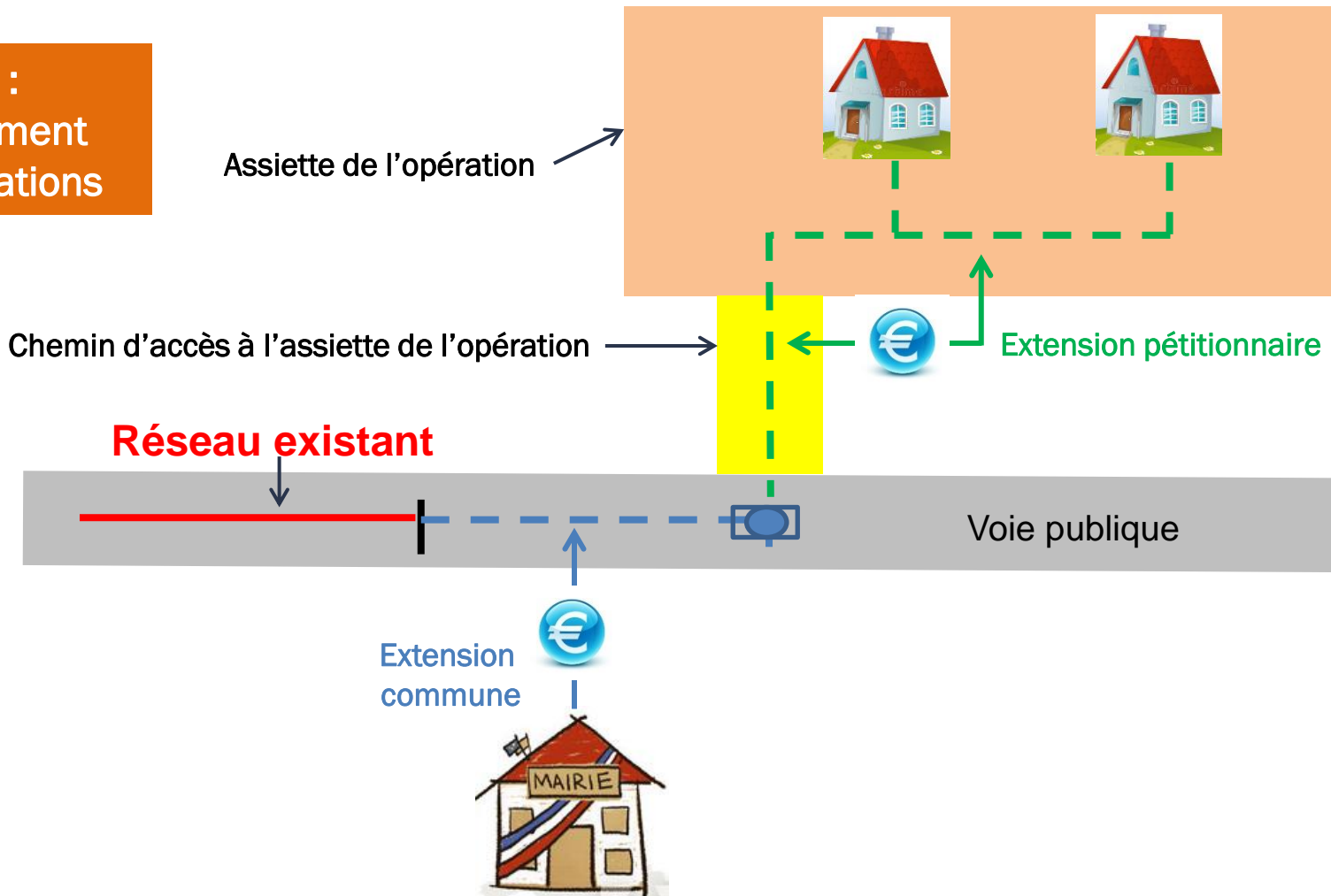


- Hors Terrain d'Assiette de l'Opération (domaine public) : ➔ **commune**
- Accès à l'assiette de l'opération (servitude ou copropriété) : ➔ **pétitionnaire**
- Dans le Terrain d'assiette de l'opération (unité foncière déclarée dans le CERFA) : ➔ **pétitionnaire**
- Renforcement : ➔ **SDEC ENERGIE**



# LE RACCORDEMENT AU RÉSEAU ÉLECTRIQUE

**Projet :**  
Raccordement  
de 2 habitations



# LE RACCORDEMENT AU RÉSEAU ÉLECTRIQUE

## Les cas particuliers :

- 
- Travaux d'extension rendus nécessaires par une ZAC (dans et hors assiette d'opération) : ➔ **pétitionnaire**
  - Demande de raccordement hors Autorisation d'Urbanisme : ➔ **pétitionnaire**

## Les dérogations sous certaines conditions :

- Equipements publics exceptionnels (article L332-8 du code de l'urbanisme),
- Equipements propres (article L332-15 du Code de l'Urbanisme).



# LE RACCORDEMENT AU RÉSEAU ÉLECTRIQUE

## Les aides financières apportées par le SDEC ENERGIE :

Le SDEC ENERGIE participe au déploiement du réseau sur le Calvados à hauteur de **70%** en moyenne.

### Exemples :

Aides financières communes B2 et C



- Equipement public ou lotissement communal y compris la desserte intérieure : **80%**
- Activité économique (artisan, agriculteur, commerçant...) : **70%**
- Habitation individuelle : **60%**





# LE RACCORDEMENT AU RÉSEAU ÉLECTRIQUE

## Nombre de dossiers traités :

1 500

**dossiers étudiés  
par an**

Dans le cadre des instructions d'urbanisme le SDEC ENERGIE détermine les solutions de raccordement de référence.

## Chaque projet fait l'objet :

- d'une visite sur site,
- d'un plan de la solution technique avec photos,
- d'une « fiche navette » précisant le coût de l'opération avec reste à charge de la collectivité.

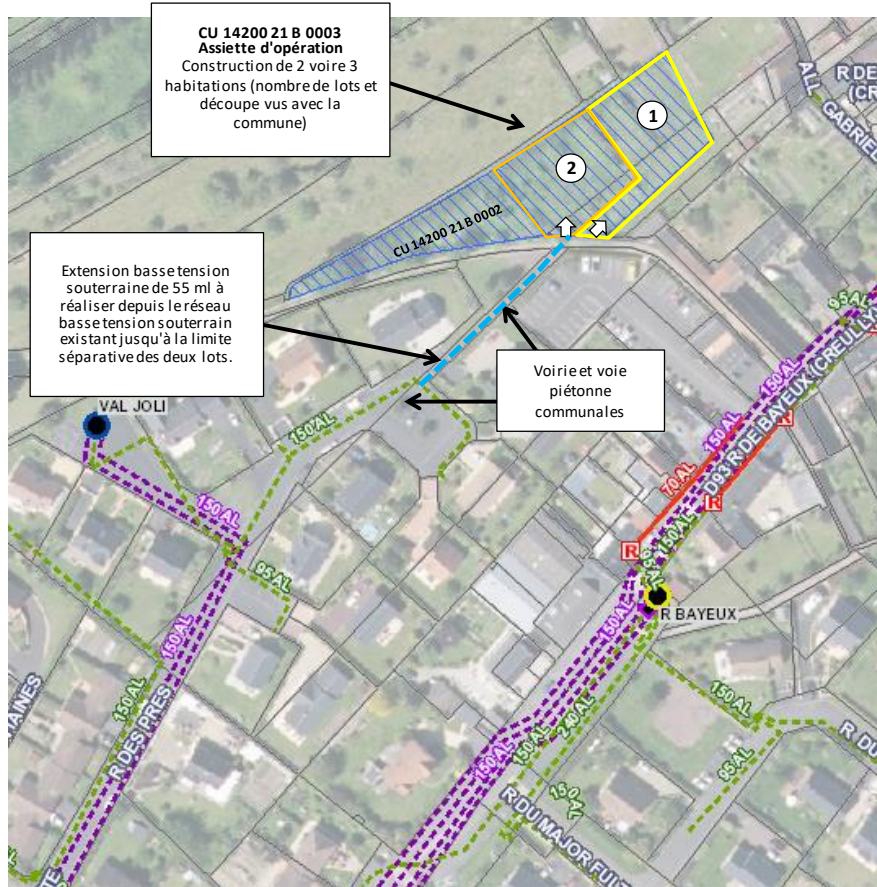


# Exemple d'un dossier : Plan de la solution technique et photos



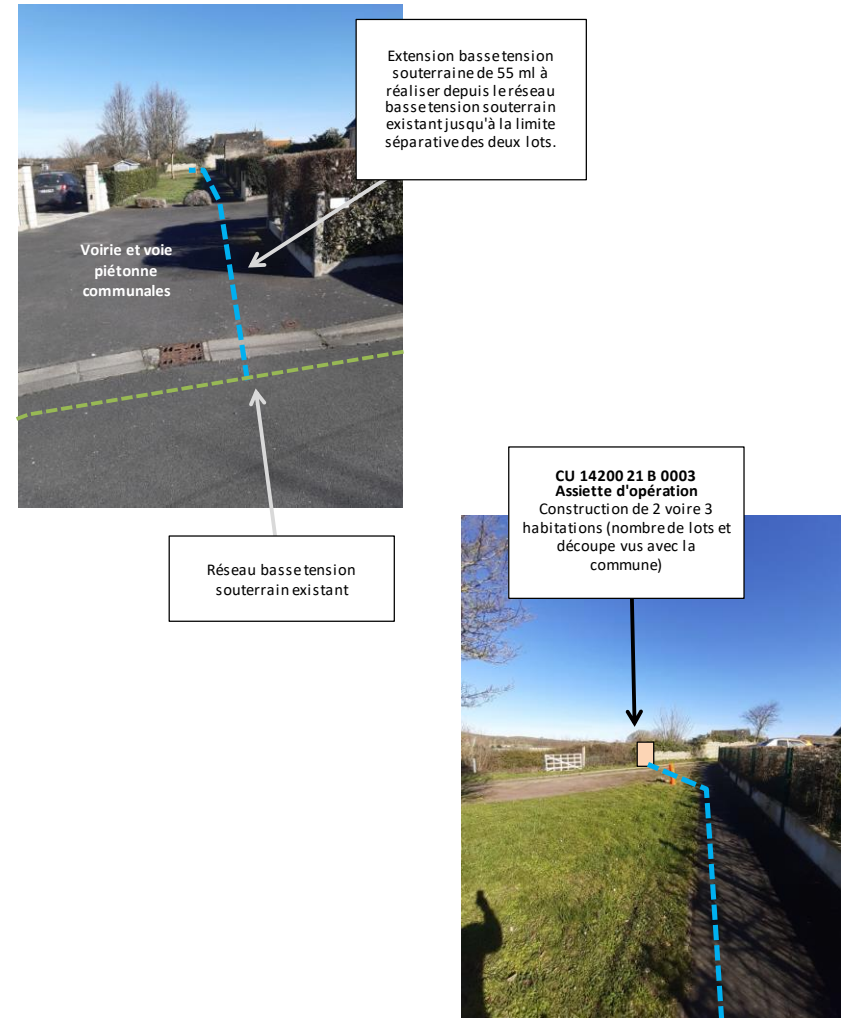
## EXTENSION DE RESEAU - PLAN

Commune de:			
CU n° :	14200 21 B 0003	N° Dossier SDEC	94200.21C0002



## EXTENSION DE RESEAU - PHOTOGRAPHIE

Commune de:			
CU n° :	14200 21 B 0003	N° Dossier SDEC	94200.21C0002



# LE RACCORDEMENT AU RÉSEAU ÉLECTRIQUE



200

chantiers réalisés  
par an



un interlocuteur  
unique identifié

suit le projet (étude et travaux)



Délai moyen de réalisation  
d'un raccordement :

4 mois  
à réception de l'accord



Possibilité de réaliser  
l'extension du réseau  
de communications  
électroniques



## Une équipe à votre service :



- Raccordement électrique :  
*4,5 M€ de travaux*
- Travaux de renforcement du réseau électrique :  
*2,8 M€ de travaux*
- Réponse aux documents d'urbanisme (PC – Cub – PA - DP...):  
*1 500 demandes expertisées et répondues*
- Coordination avec les aménageurs privés :  
*30 réalisations*
- Contrôle de l'engagement des travaux d'Enedis :  
*Plan pluriannuel des investissements*
- Réclamations des usagers ou des élus:  
*120 réclamations transmises à Enedis par an*



# LES EFFACEMENTS DES RESEAUX



## Electricité



## Communications électroniques



## Eclairage public





# Le contexte / Historique

Des réseaux sur supports communs = des interlocuteurs multiples



Nécessité de coordonner ces travaux :

- Un unique interlocuteur : Le SDEC ENERGIE
- Une seule entreprise

*Conventions*



Un projet « clés en main » pour la commune



*Transfert de compétences*

# Méthodologie / Chronologie



*en fonction de votre délibération et des dates de réunion de la commission travaux du SDEC ENERGIE*

3 mois

*en fonction de votre délibération*

4 mois minimum

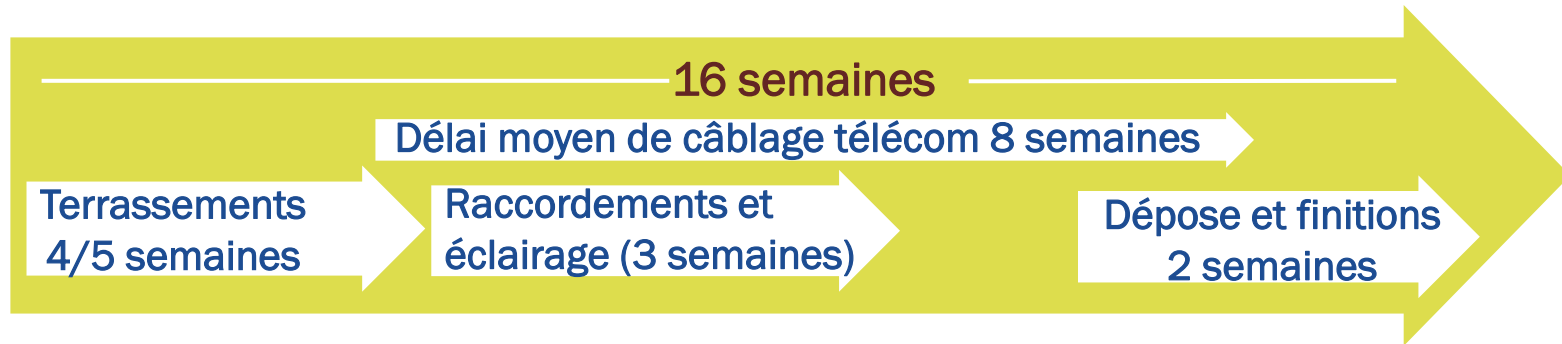
- 150 demandes /an
- 100 réalisations /an
- Budget annuel = 14M€ TTC



**Anticipation :  
un an minimum**

# Zoom sur la phase travaux

## Chronologie travaux d'un chantier type



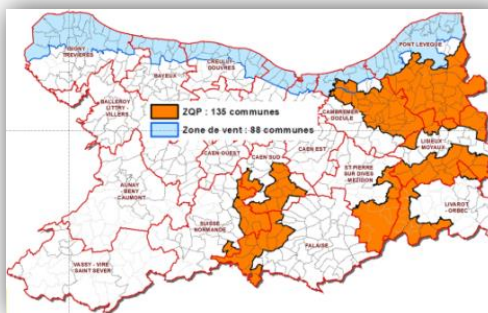




Nature	Objet	Aides financières			
		Commune A	Commune B1	Commune B2	Commune C
Effacement coordonné des réseaux	Projet situé en <u>Zone de Vent, Zone de Qualité Prioritaire</u>	40%	50%	60%	75%
	Projet situé sur le reste du département et hors fils nus	20%	35%	50%	50%
	Taux d'aide sur le réseau électrique basse tension quand il est constitué de <u>fils nus*</u>	40%*	60%*	75%*	100%*
	Au-delà de 1000 ml par an et 1 500 ml maximum sur 2 ans, le projet est étudié, au cas par cas, par le Bureau Syndical, sur proposition de la commission Travaux		avec dépense éligible pour l'éclairage, plafonnée à 75 € par mètre de voirie ou à 85 € par mètre de voirie si pose d'un équipement communicant		

## Aides adaptées au PPI :

- Fils nus
- Zones prioritaires



*Eligible à l'APCR  
(Aide pour les petites communes rurales)*



# Rénovation des postes de transformation



## Rénovation esthétique de l'enveloppe du poste :

- Partenariat avec **engagement tripartite** entre Enedis, le SDEC ENERGIE et l'Association Chantier Ecole Normandie.
- Un programme annuel de **10 postes** pour le SDEC ENERGIE
- Simple rénovation ou fresque



Nature	Objet	Aides financières
Rénovation esthétique des postes de transformation	Soutien à des actions de rénovation des postes de transformation (nettoyage, peinture...) en partenariat avec des associations d'insertion	100% avec aide plafonnée à 3 000 € par poste

# Rénovation des postes de transformation

## Colombelles



## Vassy



## Periers sur le Dan





# Service Effacement des réseaux

## Une équipe à votre service :



- Effacement des réseaux :
  - 150 études préliminaires
  - 100 dossiers travaux
  - 45 kms de voirie effacés
  - 14 M€ de budget
- Sécurisation du réseau électrique :
  - 80 dossiers
  - 1,6 M€ de budget
  - 30 kms fils nus ruraux supprimés (dont effacement)
- Environnement :
  - 2000 poteaux béton recyclés (dont Enedis)
  - 600 poteaux bois recyclés
  - 10 postes rénovés



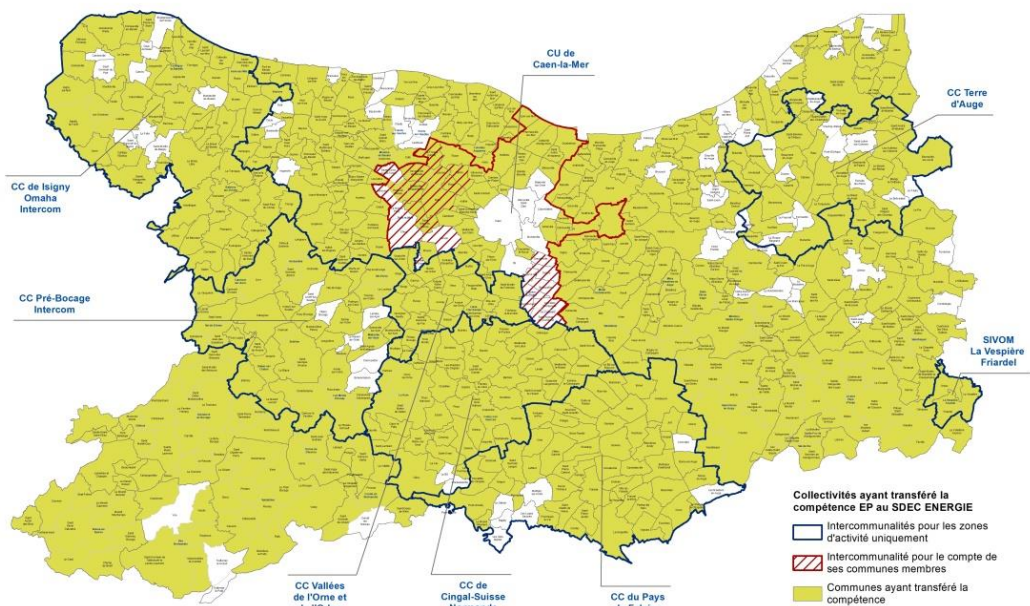


# ECLAIRAGE PUBLIC





454 collectivités sur le département  
100 000 points lumineux



# Les adhérents



VAL ES DUNES : 4 429  
points lumineux

NCPA : 6 440 points  
lumineux



# Quelques indicateurs repères

	Pourcentage de BF	Pourcentage de boules	Pourcentage de foyers de plus de 30 ans	Taux de panne 2020
VAL ES DUNES	7%	0%	2,8%	3,9%
NCPA	1,6%	2,5%	10%	5,56%
DEPARTEMENT	1%	2%	8%	3,9%



# Quelques indicateurs repères

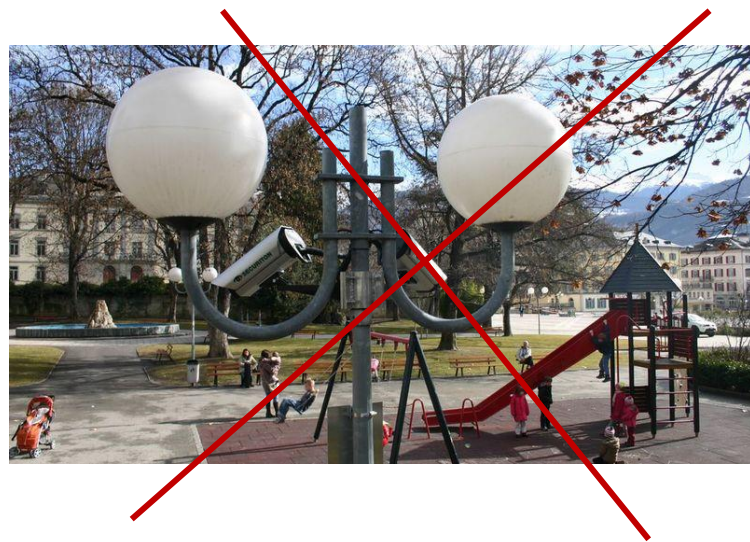
	Taux de LED	Puissance moyenne par foyer (W par foyer)	Coupure de nuit	Taux de satisfaction générale
VAL ES DUNES	22%	107	76%	100%
NCPA	19%	119	64%	88,9%
DEPARTEMENT	25%	111	74%	97,6%





# L'éclairage : un réseau qui opère sa transition énergétique

Depuis 2012 un investissement de 12 000 000 € pour éradiquer les boules et les BF

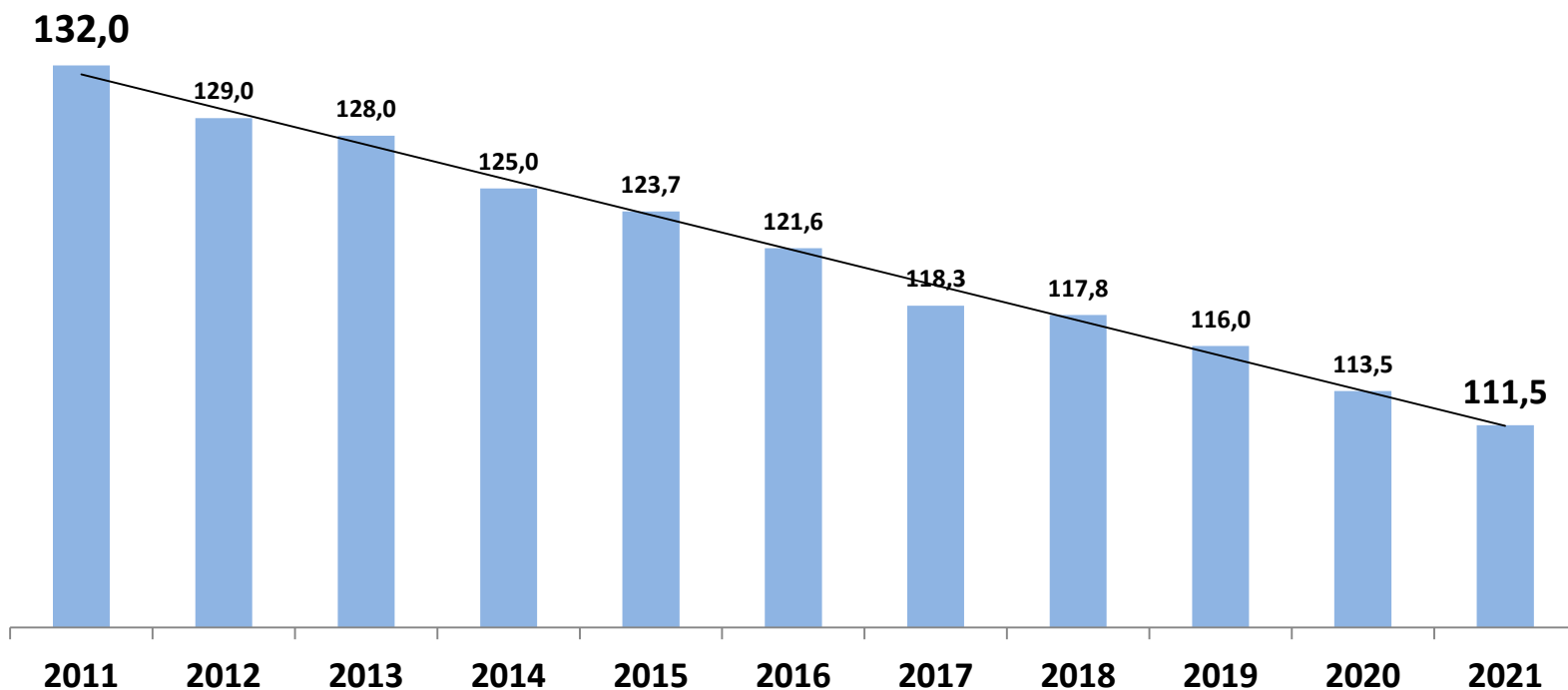




# L'éclairage : un réseau qui opère sa transition énergétique

Un résultat probant

Puissance moyenne par foyer (en W)





# L'éclairage : un réseau qui opère sa transition énergétique

Un réseau coupé en cœur de nuit à 73% pour le respect de l'environnement et de la biodiversité





# L'éclairage : un réseau qui opère sa transition énergétique

L'accompagnement des EPCI dans la mise en œuvre de leurs trames noires





# Le périmètre de la compétence

- La maintenance et l'exploitation des installations,
- Les services proposés en option,
- Les investissements sur les ouvrages,
- L'achat groupé d'électricité.



## ■ LA MAINTENANCE PRÉVENTIVE



- Une visite annuelle / an
- Nettoyage des luminaires et des mâts

Luminaires : 1 fois tous les 2 ans

Mâts : 1 fois tous les 4 ans

Re-lamping : 10 000 par an, soit 10% du parc

Test de mâts : 400 par an

## ■ LA MAINTENANCE CURATIVE



- Intervention 7j/7 et 24h/24
- Délai d'intervention de 4h à 72h
- Un forfait de maintenance pour un nombre de pannes illimitées
- Gestion des dommages avec ou sans tiers identifiés
- Déclaration des pannes :

**mapéo**  
Calvados

OU





# L'exploitation des installations

- Réponses aux DT / DICT / ATU
  - ✓ 16 000 documents traités par an
  - ✓ X 2 par rapport à 2012
- Consignations / déconsignations
  - ✓ 1 400 / an
- Le géo référencement en classe A des câbles et des lampadaires





# Les services proposés en option

- 100% lumière
  - ➔ 53% des lampadaires
- La pose et dépose des motifs festifs
- Visite au sol
- Nettoyage supplémentaire





# La contribution annuelle

## Un forfait basé sur l'âge des luminaires

les 2 premières années	➔	10 €
2,3,4 ans	➔	24 €
de 5 à 9 ans	➔	28 €
de 10 à 19 ans	➔	32 €
de 20 à 24 ans	➔	36 €
de 25 à 29 ans	➔	40 €
supérieur à 30 ans	➔	44 €





# Les investissements sur les ouvrages



6 000 000 € / An

- Les créations et extensions du réseau,
- Le renouvellement ponctuel,
- Le renouvellement programmé R30.



# Les investissements sur les ouvrages

Les mises en valeur  
par la lumière



Le balisage

# Les investissements sur les ouvrages

## Les services raccordés au réseau EP





# Les investissements sur les ouvrages

L'éclairage intérieur des enceintes sportives



# LA SIGNALISATION LUMINEUSE



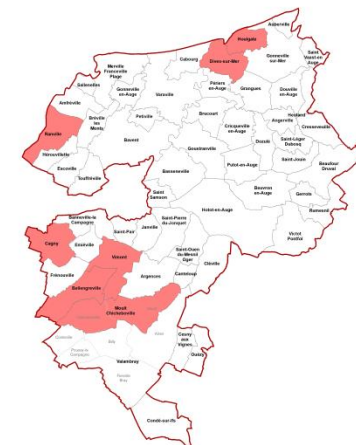




# Quelques indicateurs repères

	Taux de carrefours télé surveillés	Taux de carrefours 100% LED	Taux de panne 2020
VAL ES DUNES	1 sur 6	6 sur 6	3,9%
NCPA	1 sur 9	2 sur 9	
DEPARTEMENT	85%	56%	3,4%

2021 : Prise en charge de 7 carrefour à DIVES SUR MER



## ■ LA MAINTENANCE PRÉVENTIVE



- 2 visites par an
- Le changement périodique des sources lumineuses
- Nettoyage complet du carrefour tous les ans

## ■ LA MAINTENANCE CURATIVE



- Intervention 7j/7 et 24h/24
- Délai d'intervention de 4h à 48h
- Un forfait de maintenance pour un nombre de pannes illimitées
- Gestion des dommages avec tiers identifiés
- Déclaration des pannes :

**mapé**  
Calvados

OU





# L'exploitation des installations

- Réponses aux DT / DICT / ATU
- Le géo référencement de classe A
- Consignations / déconsignations
- Achat d'électricité





# L'exploitation des installations

## La télésurveillance des installations

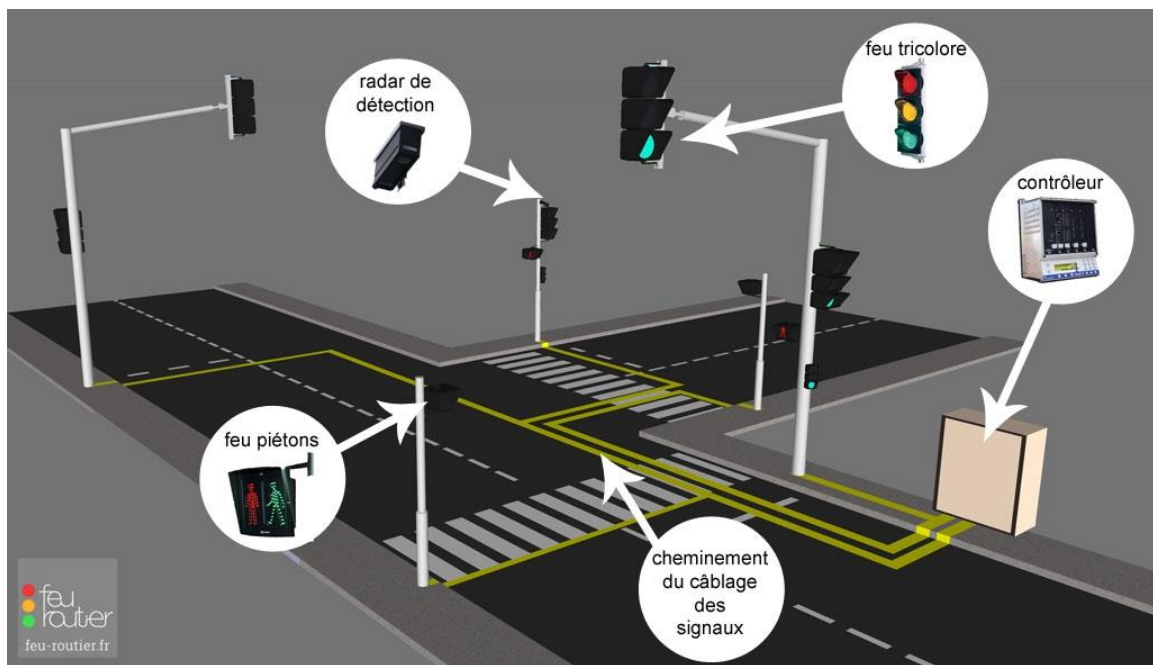
Une plate forme WEB pour la détection des pannes et la mise à clignotant à distance des carrefours





# La contribution annuelle

Un forfait basé sur le type de source  
et le nombre des matériels



- Carrefour non tout LED :  
1 650 € par an en moyenne
- Carrefour tout LED :  
1 550 € par an en moyenne



# Les investissements sur les ouvrages



250 000 € / An

Les créations de carrefours  
Le renouvellement ponctuel





# Service Eclairage public et Signalisation Lumineuse

## Une équipe à votre service :

- **Maintenance / Exploitation**  
*454 collectivités adhérentes*  
*4 000 armoires de commandes*  
*100 000 luminaires*  
*100 carrefours à feux*  
*¾ du parc avec une coupure en cœur de nuit*
- **Travaux :**  
*700 chantiers par an*  
*Un investissement de 6 000 000 €*  
*Un taux de renouvellement de 2,5%*  
*Des nouveaux services à la population*



# LA TRANSITION ÉNERGÉTIQUE







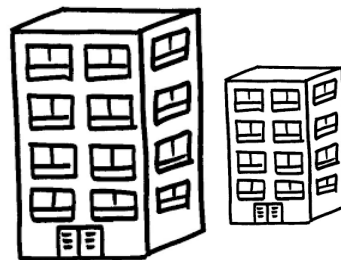
Les démarches de territoires



Achats d'énergies



Aides financières



Accompagnement à la rénovation énergétique des bâtiments publics



La production d'énergies renouvelables



Animation/ sensibilisation



# Les démarches de territoires

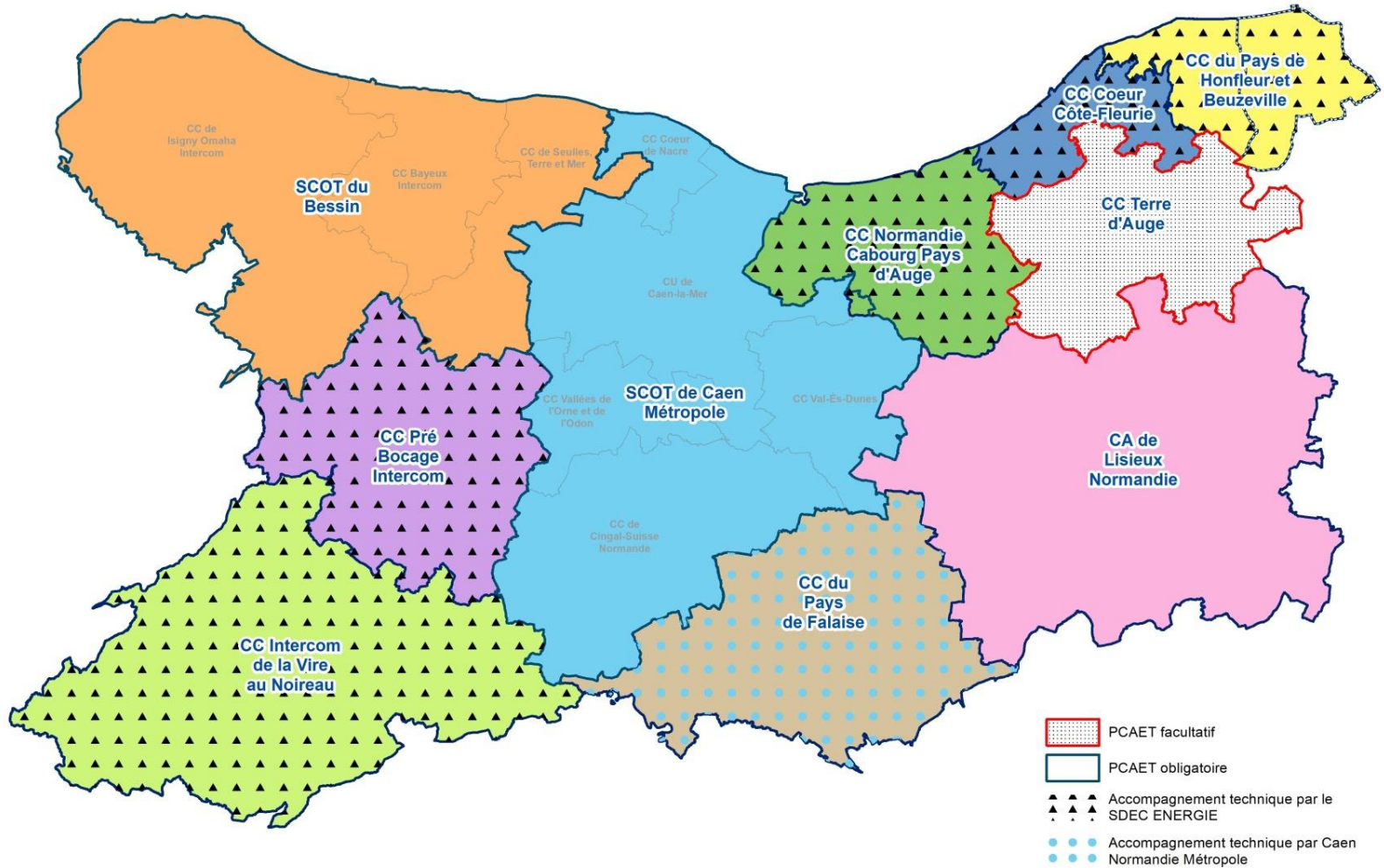


L'accompagnement  
à la réalisation et à  
la mise en œuvre  
des PCAET

La commission  
consultative  
pour la  
transition  
énergétique

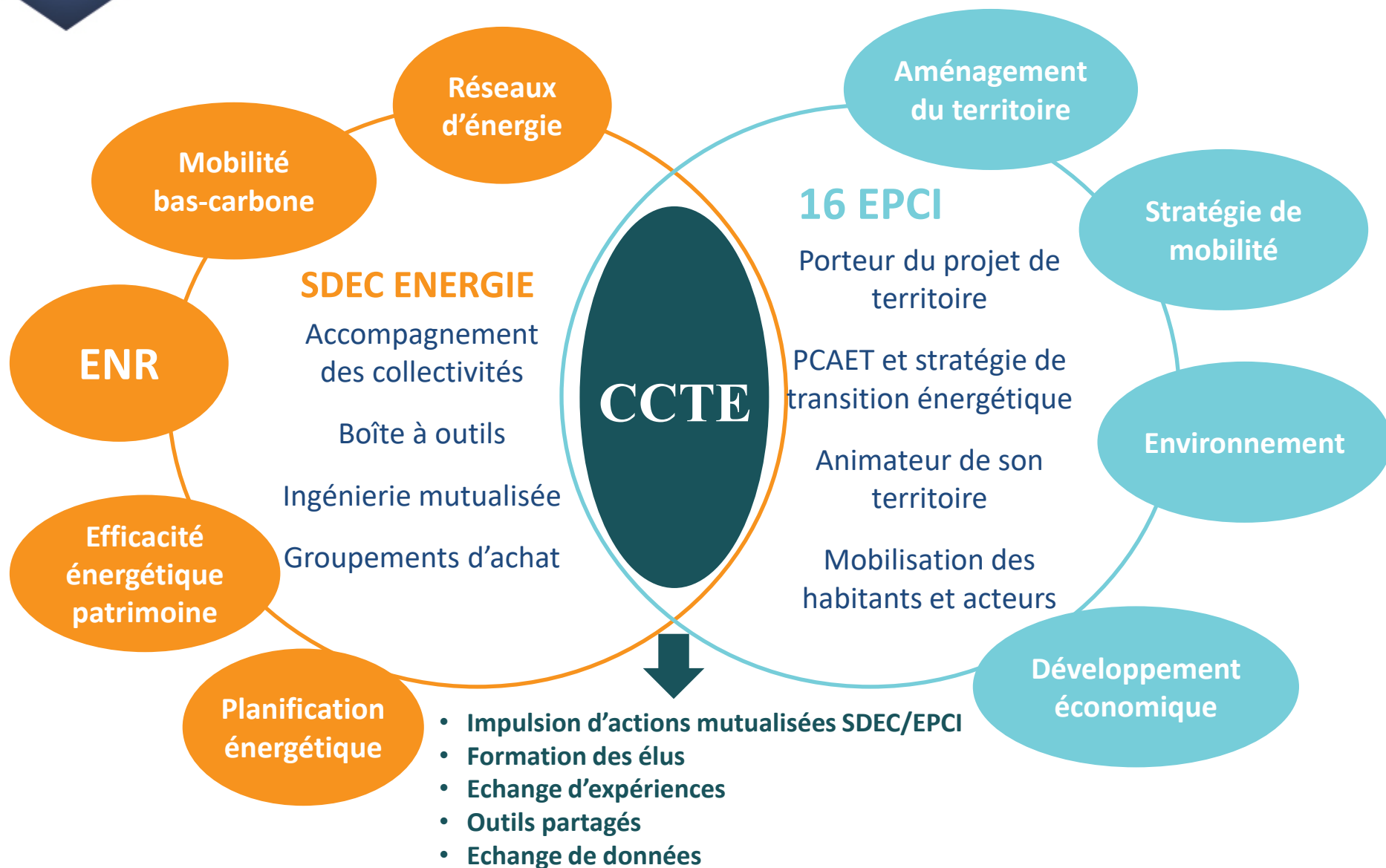


# Les plans climat air énergie territoriaux (PCAET)





# La commission consultative pour la transition énergétique

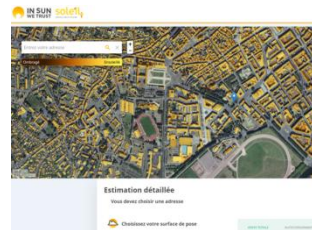


# La commission consultative pour la transition énergétique

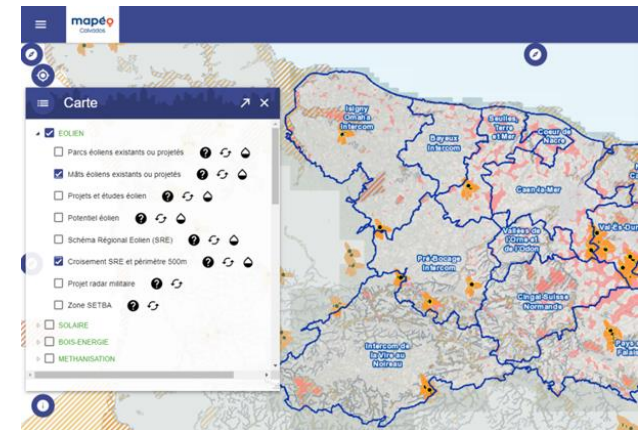
## Exemples de réalisation de la commission consultative :



Soleil 14 – outil de simulation et d’accompagnement pour le développement des projets solaires sur notre territoire



Atlas dynamique des énergies - Accompagnement identification ressources exploitables et projets ENR





# Accompagnement à la rénovation énergétique des bâtiments

Le diagnostic territorial du patrimoine public

Le conseil en énergie partagé





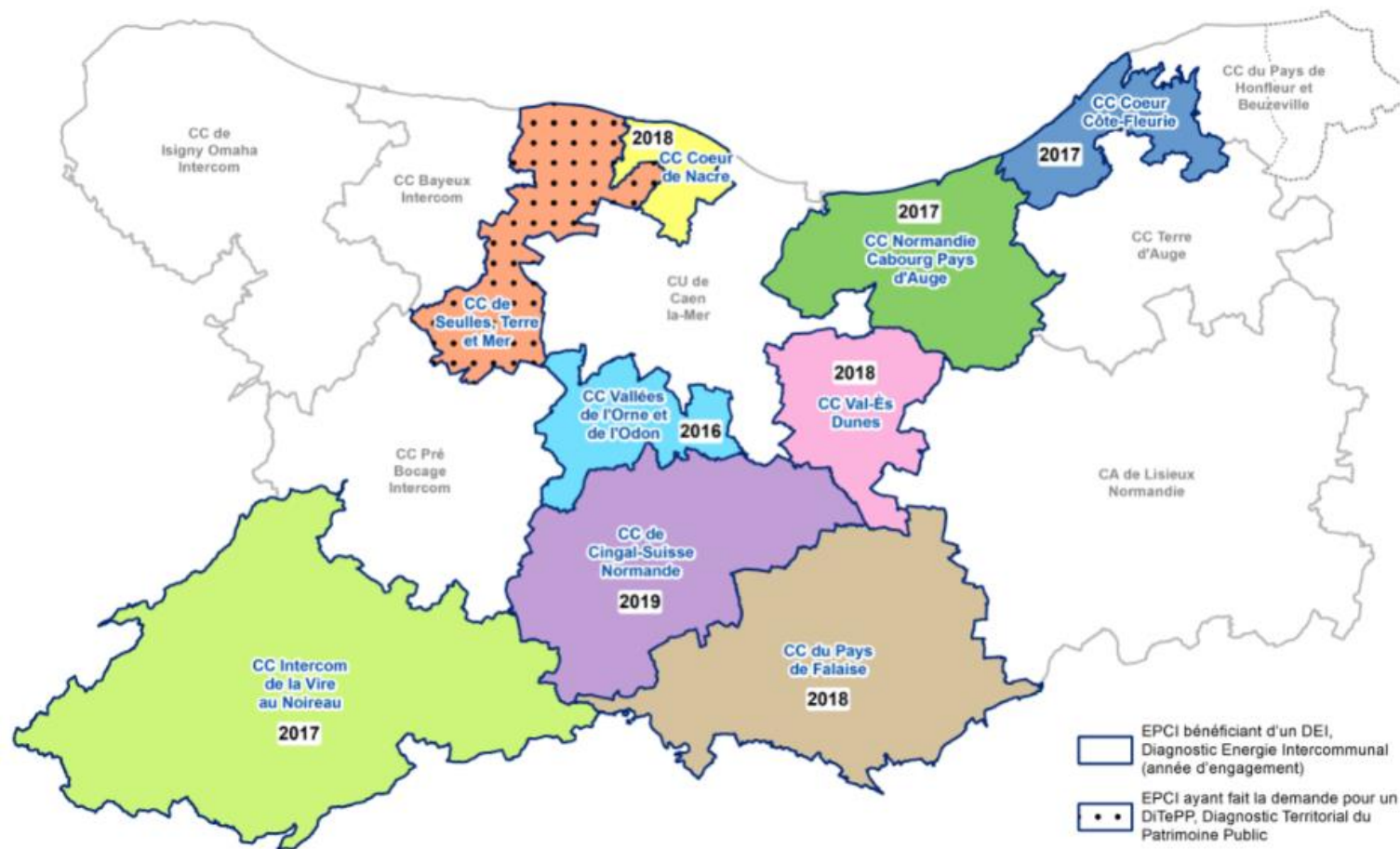
# Le diagnostic territorial du patrimoine public

A l'échelle du territoire d'une communauté de communes, l'accompagnement consiste à :

- Analyser le patrimoine des collectivités et leurs consommations d'énergie (bâti, éclairage public, véhicules)
- Hiérarchiser les priorités et proposer un plan d'action opérationnel pour améliorer l'efficacité énergétique et développer la production d'énergies renouvelables dans les bâtiments publics



# Démarches territoriales sur l'énergie dans le patrimoine public



# Le conseil en énergie partagé

## Niveau 1

- Suivi des consommations et dépenses d'énergies sur son patrimoine bâti

## Niveau 2

- Elaboration et suivi de la stratégie de rénovation sur un bâtiment

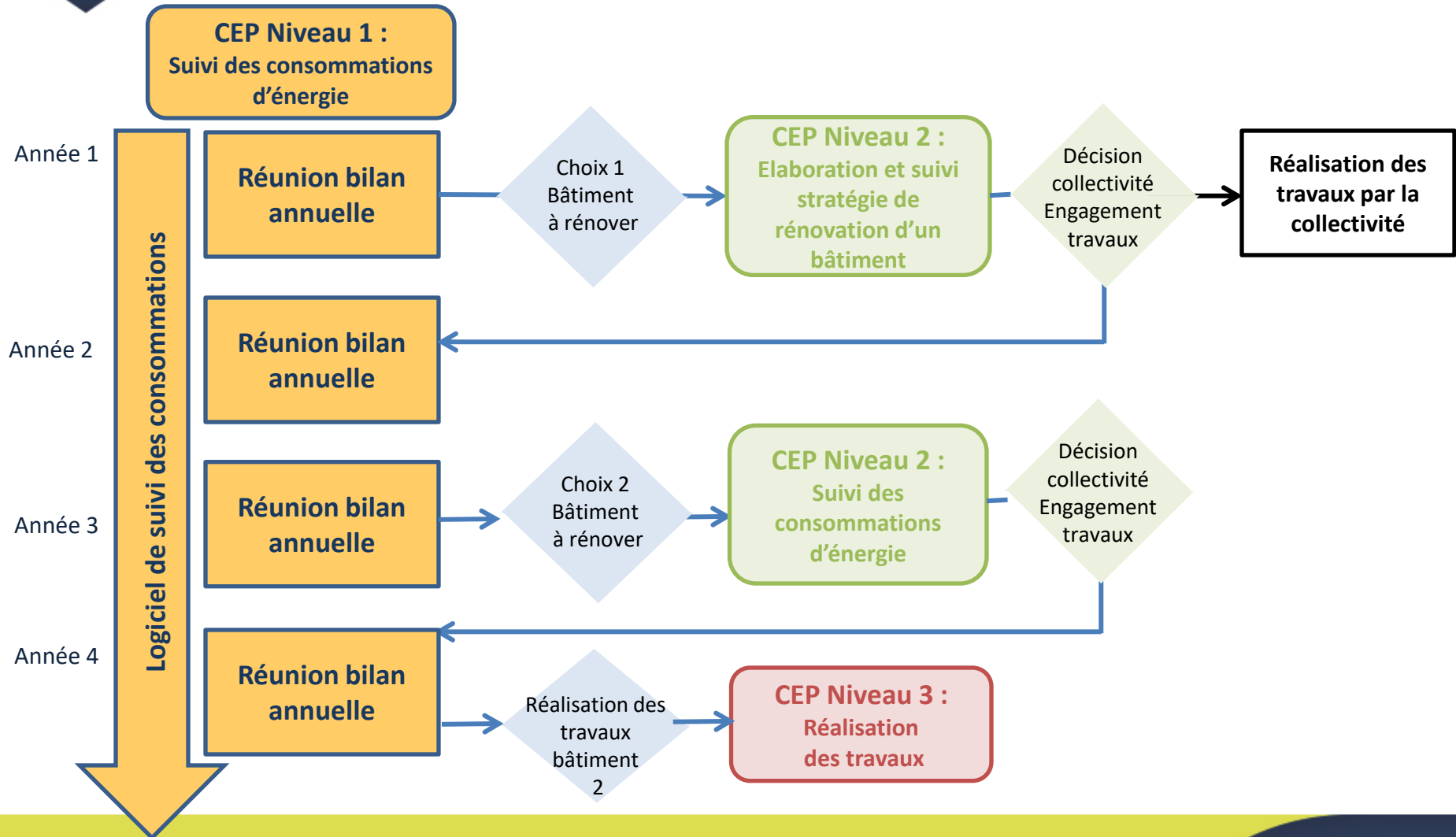
## Niveau 3

- Réalisation des travaux de rénovation d'un bâtiment





# Exemple de parcours d'accompagnement d'une collectivité





# La production d'énergie renouvelable

La production  
d'électricité  
renouvelable

La production  
de chaleur  
renouvelable







# Le SDEC Energie : producteur d'électricité renouvelable

## LES INSTALLATIONS EN TOITURE ( petites tailles)

- Identification du potentiel solaire des toitures (soleil 14)
- Réalisation de notes d'opportunités (faisabilité des projets)
- Réalisation des projets de production d'électricité renouvelable par transfert de compétence (maitrise d'ouvrage, financement, ...)



# Le SDEC Energie : producteur d'électricité renouvelable

## LES INSTALLATIONS EN TOITURE ( petites tailles)

- Différents modèles possibles : autoconsommation individuelle / collective, vente totale, autoconsommation avec vente du surplus
- Portage des projets sur des bâtiments publics neufs ou existants
- Exploitation des installations



**2700 m<sup>2</sup> de panneaux PV installés**

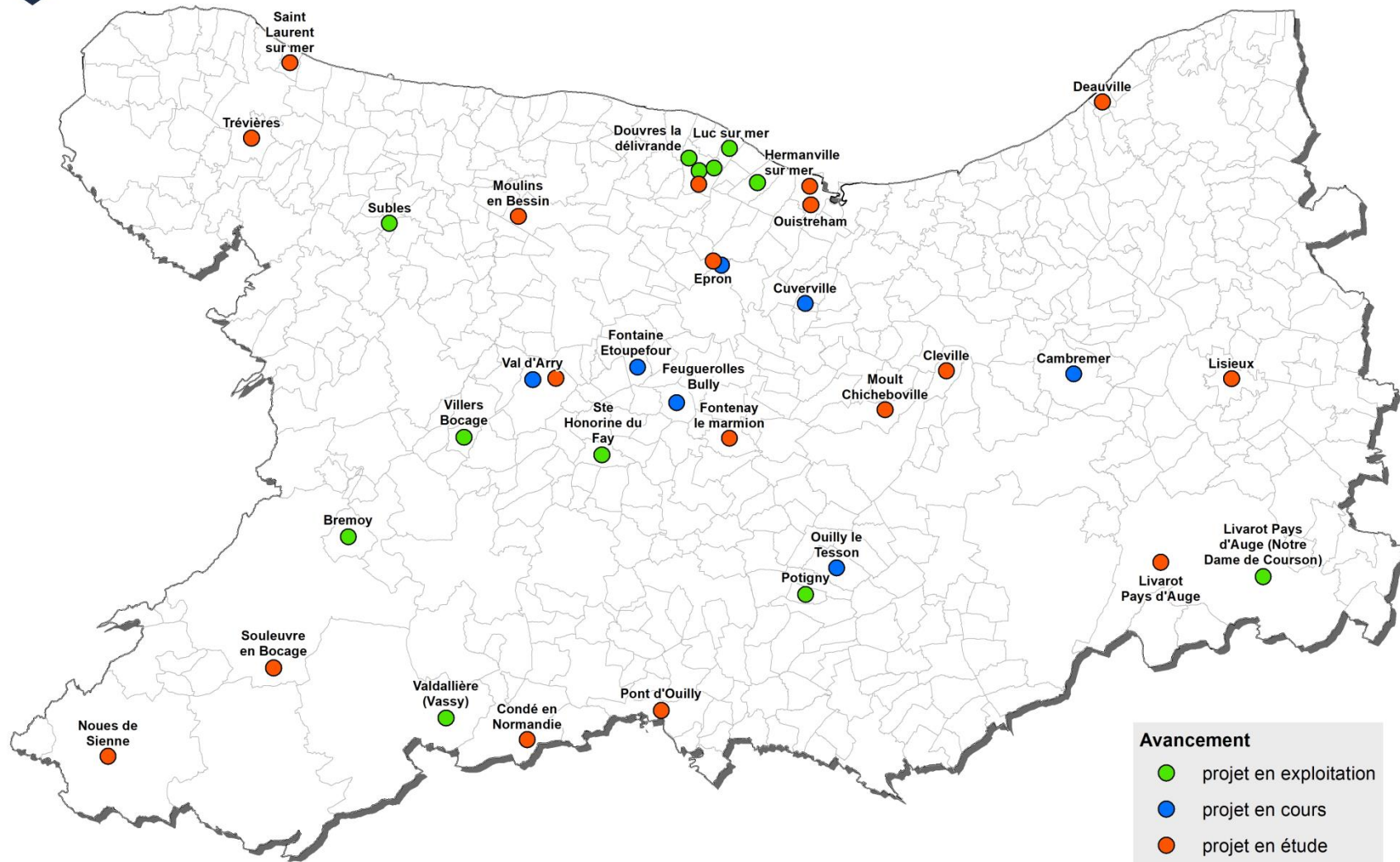


**12 installations en toiture en fonctionnement**



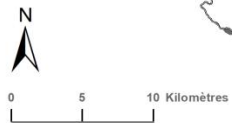
**500 000 kWh de production annuelle**

# Les projets photovoltaïques portés par le SDEC ENERGIE sur le Calvados



**Avancement**

- projet en exploitation
- projet en cours
- projet en étude



SYNDICAT DÉPARTEMENTAL D'ÉNERGIES DU CALVADOS  
Espace de l'Énergie de Laigle - CS 75046 - 14077 CAEN CEDEX 5  
Tél : 02 31 05 61 61 - Fax : 02 31 05 61 40 - www.sdec-energie.fr

© Copyright SDEC ENERGIE - Droits de propriété réservés - Détail des copyright sur www.sdec-energie.fr - Carte réalisée le 28/05/2021



# Le SDEC Energie : producteur d'électricité renouvelable

## LES INSTALLATIONS AU SOL (grandes tailles)



- Expertise sur le raccordement
- Participation au capital de la société de projet (financement)
- Volonté d'accompagner l'émergence et le développement des projets de territoire





# La production de chaleur renouvelable

- Réalisation de notes d'opportunités (faisabilité des projets)
- Réalisation des projets de production de chaleur renouvelable par transfert de compétence : compétence ENR ou compétence réseau de chaleur
- Exploitation des installations
- Financement des installations (contrat patrimonial ADEME)

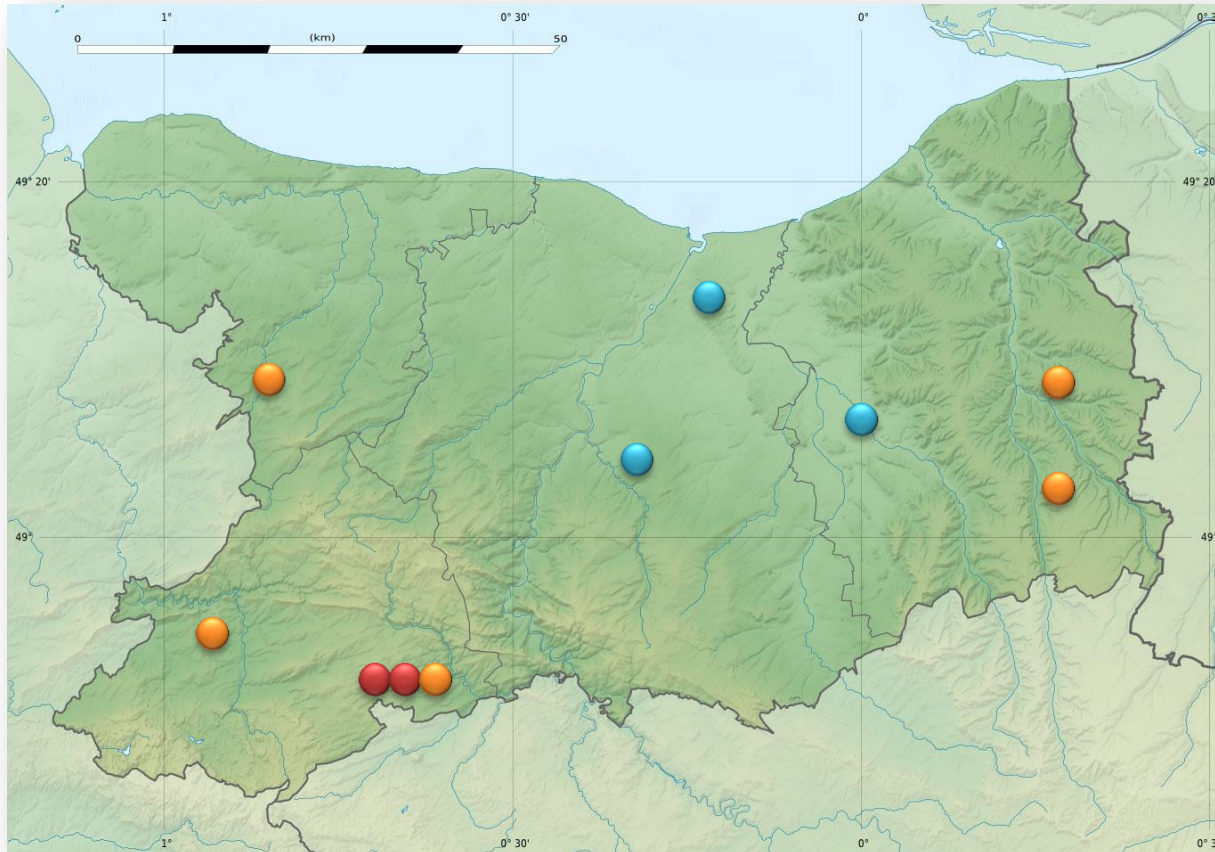


# La production de chaleur renouvelable

- **1** réseau technique bois énergie en exploitation
- **1** chaufferie bois énergie dédiée en exploitation
- **4** projets de production de chaleur en cours de développement



# Cartographie des projets bois



-  **Installations en service**
-  **Projets 2021 en cours**
-  **Projets en étude**

# Animation / Sensibilisation

Les animations  
de l'exposition de  
la maison  
de l'énergie



La fabrique  
énergétique





# Animation / Sensibilisation

- Des animations autour d'une exposition permanente,
- Des ateliers scientifiques et ludiques sur le thème de l'énergie,
- Une exposition nomade pour accompagner les démarches d'animation au plus près des territoires,
- Des outils numériques pour s'adapter au contexte sanitaire.





Depuis sa création en 2005, la maison de l'énergie, c'est :

+ de

41 000

visiteurs

+ de

2350

animations

175

Communes

280

Établissements scolaires

1500

classes

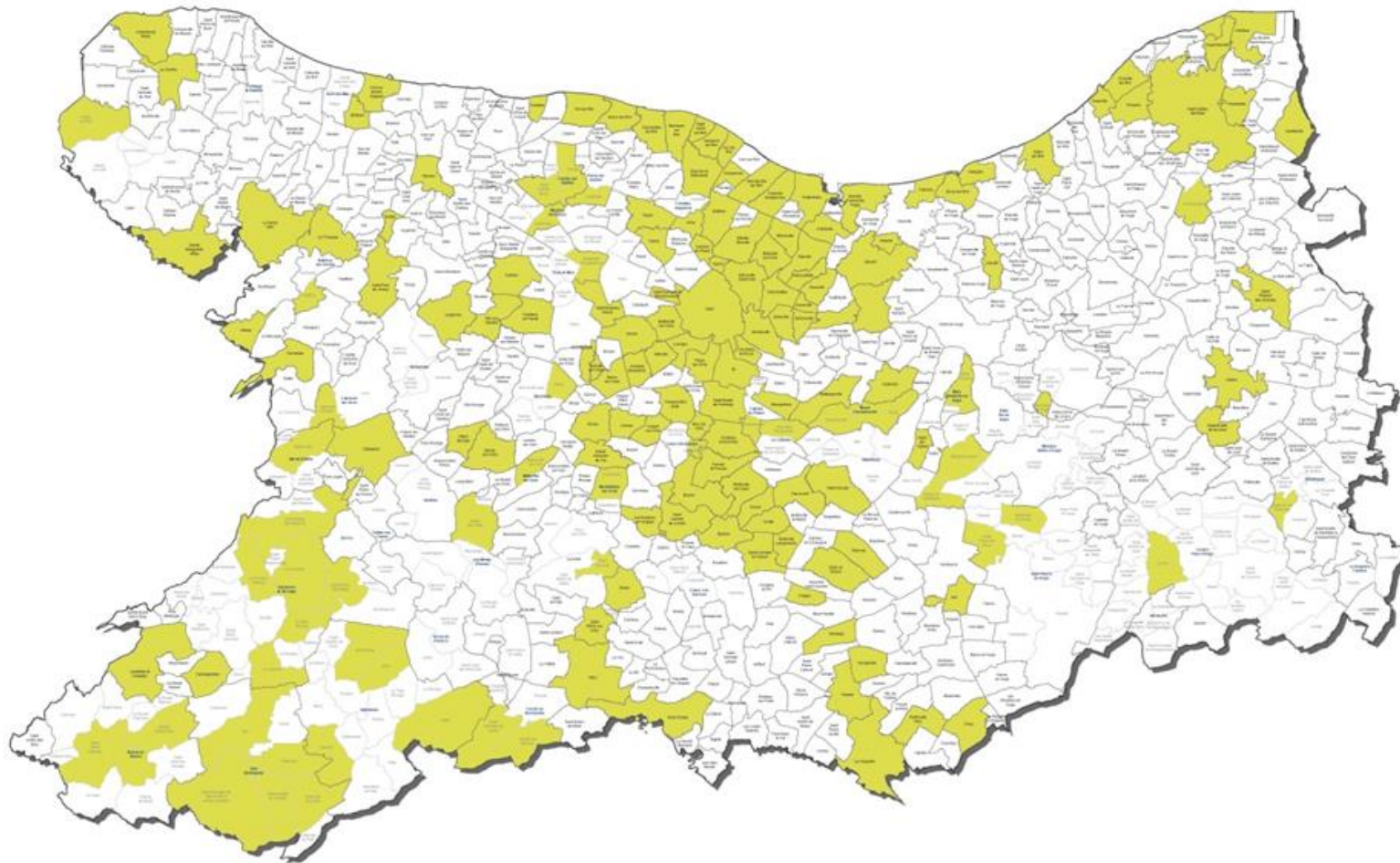
50

Partenariats sur  
les territoires



LA MAISON  
DE L'ÉNERGIE

# Territoires ayant bénéficié des animations de la maison de l'énergie :





# Animation / Sensibilisation

- Espace d'informations et de co-construction pour accompagner les collectivités dans la transition énergétique.
- Lieu d'échanges et d'innovation au sein du réseau local d'acteurs de l'énergie.
- Les ateliers de la fabrique énergétique ont vocation à apporter de l'information à un public d'élus ou de techniciens
- Sous forme d'ateliers avec intervention de professionnels ou de visites de sites,
- Sujets proposés par le syndicat mais aussi à la demande des collectivités.


La Fabrique  
énergétique  
Exposition et ateliers



# L'achat groupé d'énergies



L'achat  
d'électricité



L'achat de  
Gaz naturel





# L'achat groupé d'énergies

## Gaz naturel :

- 253 membres,
- 1 620 contrats,
- 204 millions de kWh

## Electricité :

- 426 membres,
- 11 000 contrats,
- 200 millions de kWh

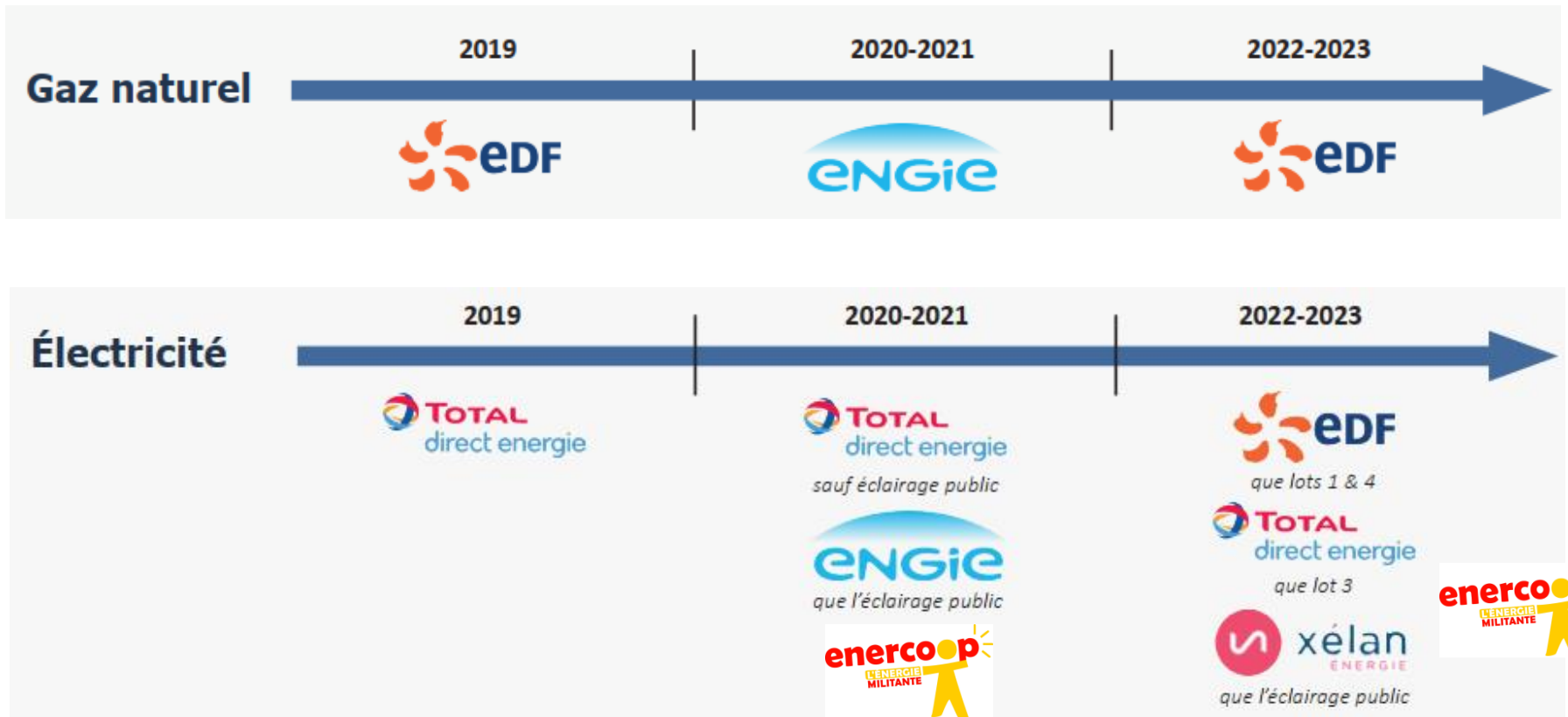


22 M€





## Les différents fournisseurs...





# L'achat groupé d'énergies

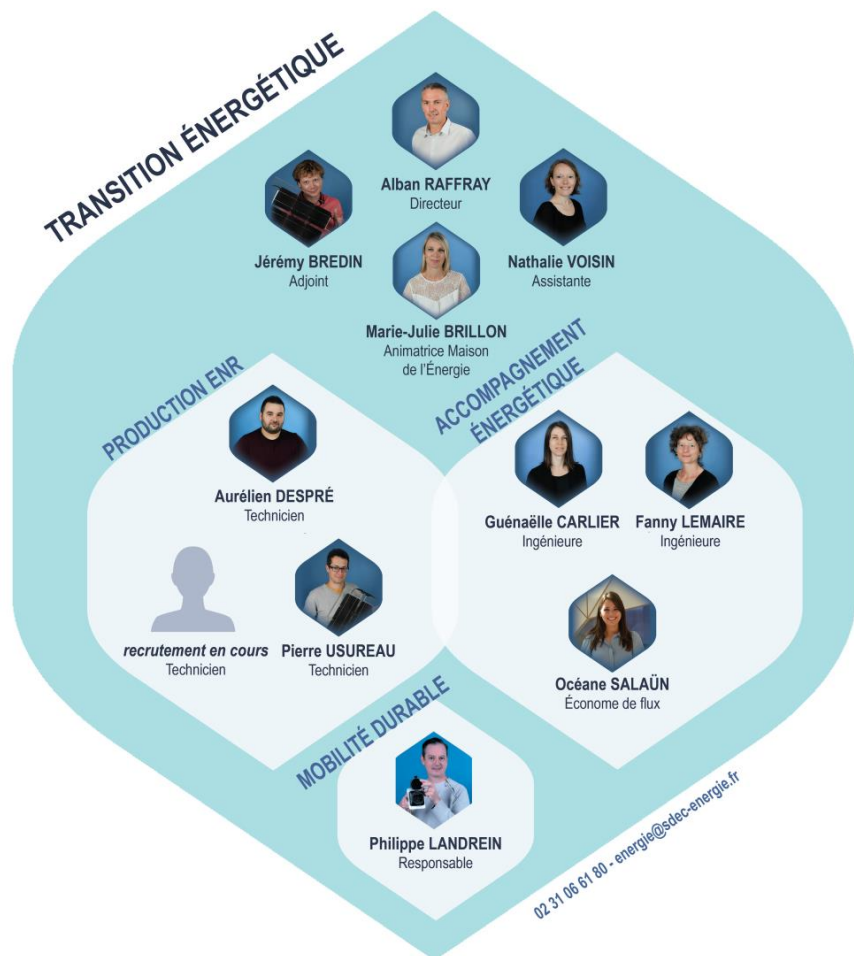
## L'ESSENTIEL ....

- Possibilité d'adhésion à tout moment,
- Ne peut bénéficier des marchés en cours,
- Achat du gaz et de l'électricité directement sur les marchés,
- Convention avec frais d'adhésion limités,
- Mise à disposition d'un logiciel de suivi de la facturation des points de livraison.



# Service Transition Énergétique

## Une équipe à votre service :



- D'aide à la mise en œuvre des PCAET :  
*9 territoires accompagnés*
- D'accompagnement à la rénovation des bâtiments :  
*+ de 250 bâtiments audités*
- De production d'énergies renouvelables :  
*12 installations photovoltaïques en exploitation*  
*2 chaufferies bois en exploitation*
- D'animations sur la transition énergétique :  
*+ de 4000 visiteurs /an*
- D'achats d'énergies :  
*400 millions de kWh annuels*



# MOBILITÉS BAS CARBONE





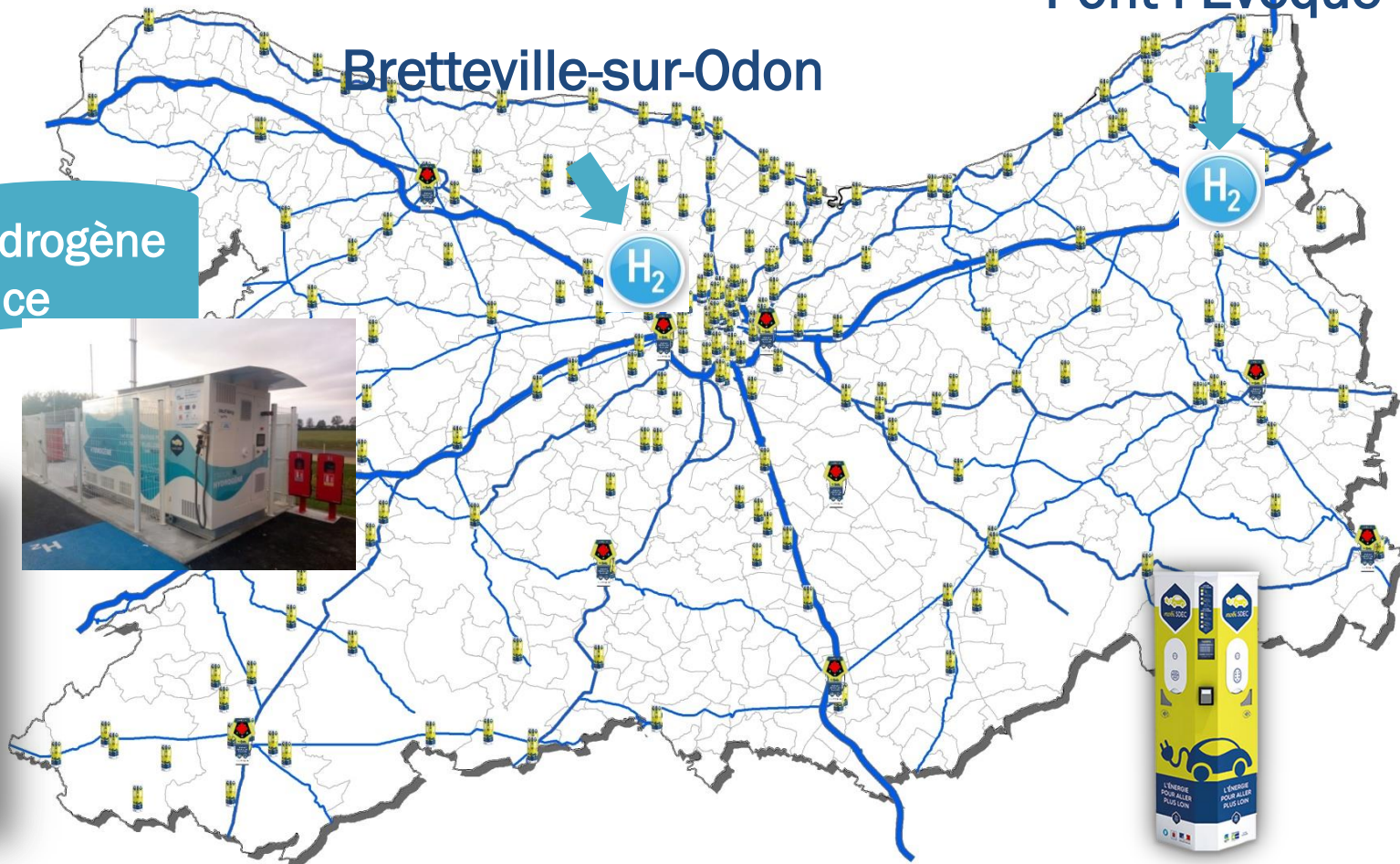
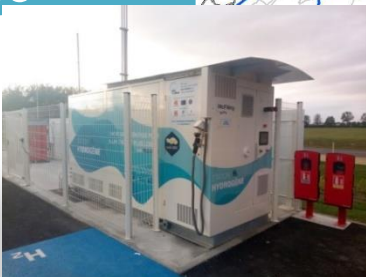


# 227 bornes de recharge Mobisdec.fr

Pont-l'Évêque

Bretteville-sur-Odon

2 Stations Hydrogène en service

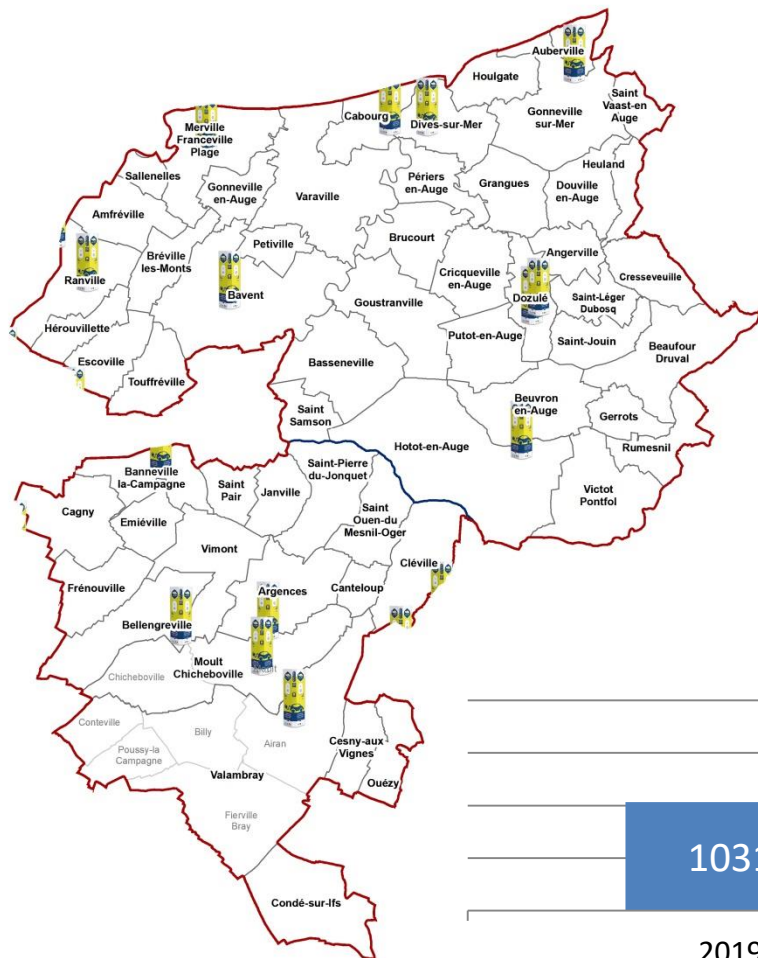


8 Rapides de 50 Kva  
2 Rapides de 100 Kva

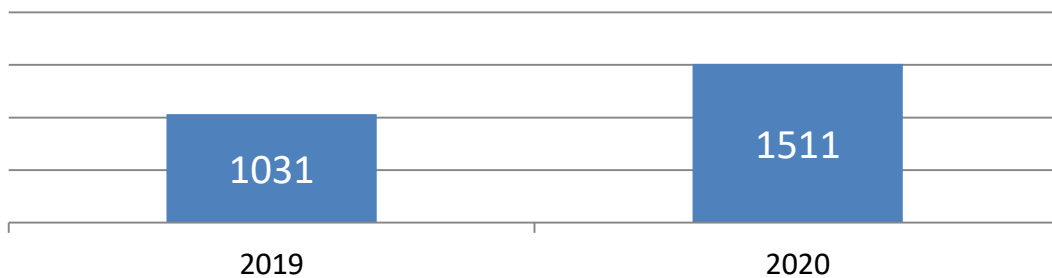
217 Bornes normales de 22Kva



# 13 bornes présentes sur votre territoire



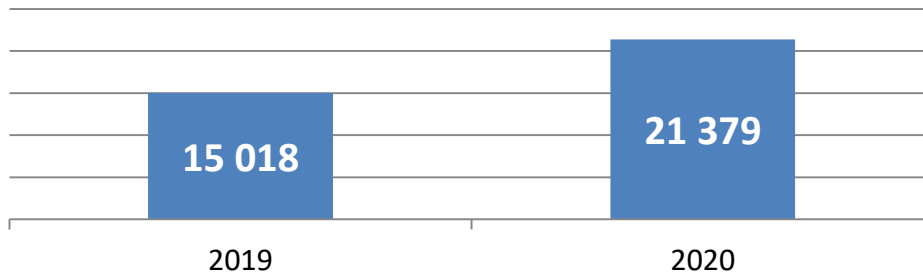
Nombre de Sessions





# MOBILITÉS BAS CARBONE QUELQUES CHIFFRES

Nombre de sessions de charge



Une progression de 42 %  
des sessions de charges

5201 utilisateurs  
sur les bornes sur 2020  
dont 683 abonnés  
Mobisdec

Disponibilité de 91 %  
des bornes sur 2020



# MOBILITÉS BAS CARBONE

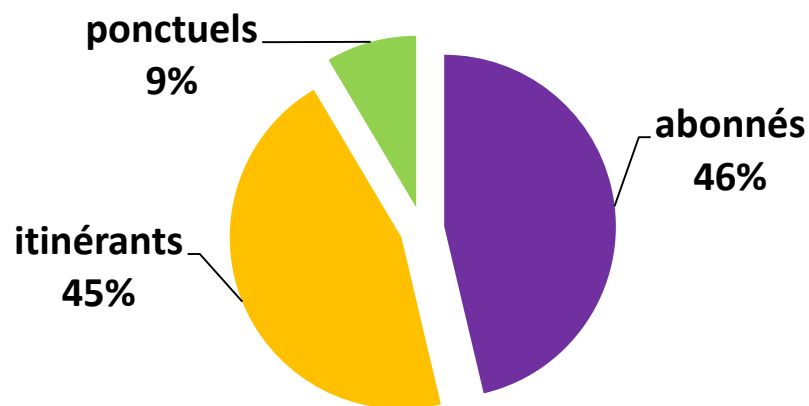
9650 sessions venant de l'itinérance

35 contrats d'itinérance avec des opérateurs nationaux et internationaux fonctionnant sur notre réseau

5 contrats d'itinérance sortante permettant d'utiliser la carte MobiSDEC vers les départements et les agglomérations de la Normandie

1821 sessions venant de l'application Mobile

Répartition des sessions 2020 par type d'utilisateur



9900 sessions venant des abonnés MobiSDEC

Suite à la loi LOM, les EPCI se sont prononcés sur le transfert de compétence de la mobilité sur les transports et les mobilités solidaires

Le périmètre de la compétence du SDEC ENERGIE est complémentaire, elle concerne principalement les infrastructures de recharges :

- La supervision et l'exploitation des installations,
- La maintenance des installations,
- Étude et pose de nouvelles stations de recharge.

Et les aides à l'acquisition de véhicules électriques pour les collectivités : 16 500 € pour 8 demandes en 2020



## Et demain ?

Accompagnement des collectivités pour l'Auto partage :

- En cours à Trévières, Caen et Falaise



Des stations de recharge pour vélo à assistance électrique.

Une station GNV sur le site multi énergies de Pont l'Evêque.

Poursuite du déploiement des bornes rapides.



## Une équipe à votre service :



- De la mobilité électrique :  
*217 bornes en exploitation*
- De la mobilité hydrogène :  
*2 stations implantées*



# mapéo

## Calvados

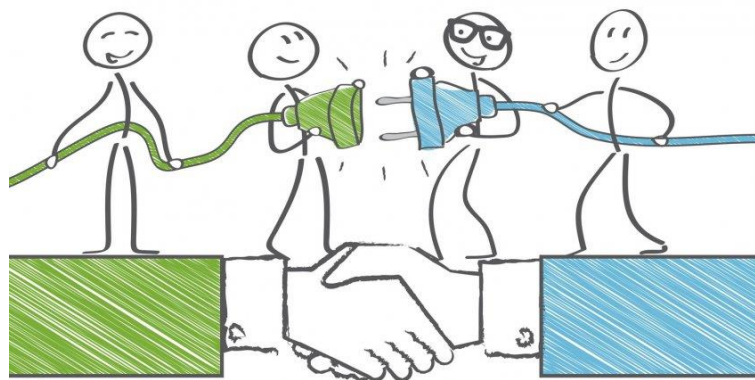
### Ayez les cartes en mains



# MAPEO CALVADOS



Mise en commun des outils SIG et des données géographiques



Service cartographique gratuit aux collectivités



Calvados

Ayez les cartes en mains



## Un portail WEB

<https://mapeo-calvados.fr/>

- Inscription/connexion
- Gestion compte utilisateur
- Ressources en ligne
  - Adressage
  - Cadastre
  - Document d'urbanisme
  - DECI

## Une plateforme cartographique



- Applicatif foncier (cadastre/PLU)
- Consultation des données CD14/SDEC et des partenaires (Réseaux, DECI, données environnementales...)
- Service de déclaration de panne d'éclairage



## Un accompagnement Utilisateur

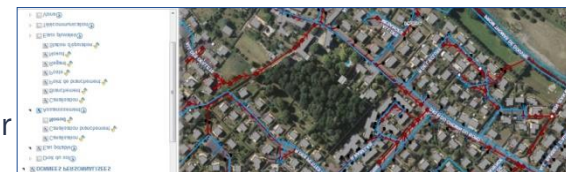


- Support et assistance
- Formation



## Des services aux collectivités

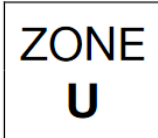
- Flux de données vers l'extérieur
- Intégration de données appartenant aux collectivités sur demande





Consultation ↗ ✕

## II - DISPOSITIONS APPLICABLES AUX ZONES URBAINES



### Caractère de la zone

Cette zone correspond à des quartiers urbains où domine l'habitat. Elle a vocation à recevoir, en plus des logements, les activités, services ou équipements normalement présents dans un centre urbain, et compatibles avec sa vocation résidentielle dominante.

Elle se divise en :

- **des secteurs Ua** qui regroupent les quartiers les plus urbains (du fait de leur mixité et de leur densité) où les constructions peuvent comprendre jusqu'à trois niveaux droits ; Un sous-secteur Uap est créé avec une règle de hauteur adaptée au site.
- **un secteur Ub** qui compte un tissu mixte de constructions anciennes et de pavillons ; il correspond à la partie nord du village de Tailleville ;
- **des secteurs Uc** qui comptent principalement des logements individuels ;
- **des secteurs Us** réservés à des aménagements, équipements et services publics ou d'intérêt collectif ;

### Article U.1 Occupations ou utilisations du sol interdites

En cohérence avec le caractère des différents secteurs de la zone :

1°- En Us sont interdites toutes les occupations et utilisations du sol à l'exception des suivantes :

- les équipements, aménagements et installations publics ou d'intérêt collectif, dont

Art. U.1

**Détail**

**Parcelle AH0002**

- Relevé de bien(s)
- Relevé de bien(s) d'une parcelle
- Relevé de bien(s) pour un tiers
- Relevé de bien(s) d'une parcelle pour un tiers
- Renseignement d'Urbanisme

Commune : DOUVRES-LA-DELIVRANDE (140228)  
 Surface géographique : 66778 m²  
 Contenance : 66731 m²  
 Surface d'emprise au sol : 4793 m2  
 CES : 7%  
 Adresse : RUE PIERRE ROUX (0259)  
 Bâtie : Oui  
 Urbaine : Non

Type	Nom	Règlement	Impact	Commentaire	Taux d'inclusion
Zonages	Us	règlement	66631m²	Secteurs réservés à des aménagements, équipements et services publics ou d'intérêt collectif	100%
Zonages	Uc	règlement	89m²	Secteurs qui comptent principalement des logements individuels	0%
Zonages	1AUa	règlement	56m²	Secteur correspondant à la partie Nord de la ZAC des Haut Prés	0%





# LA DÉFENSE EXTÉRIÈRE CONTRE LES INCENDIES

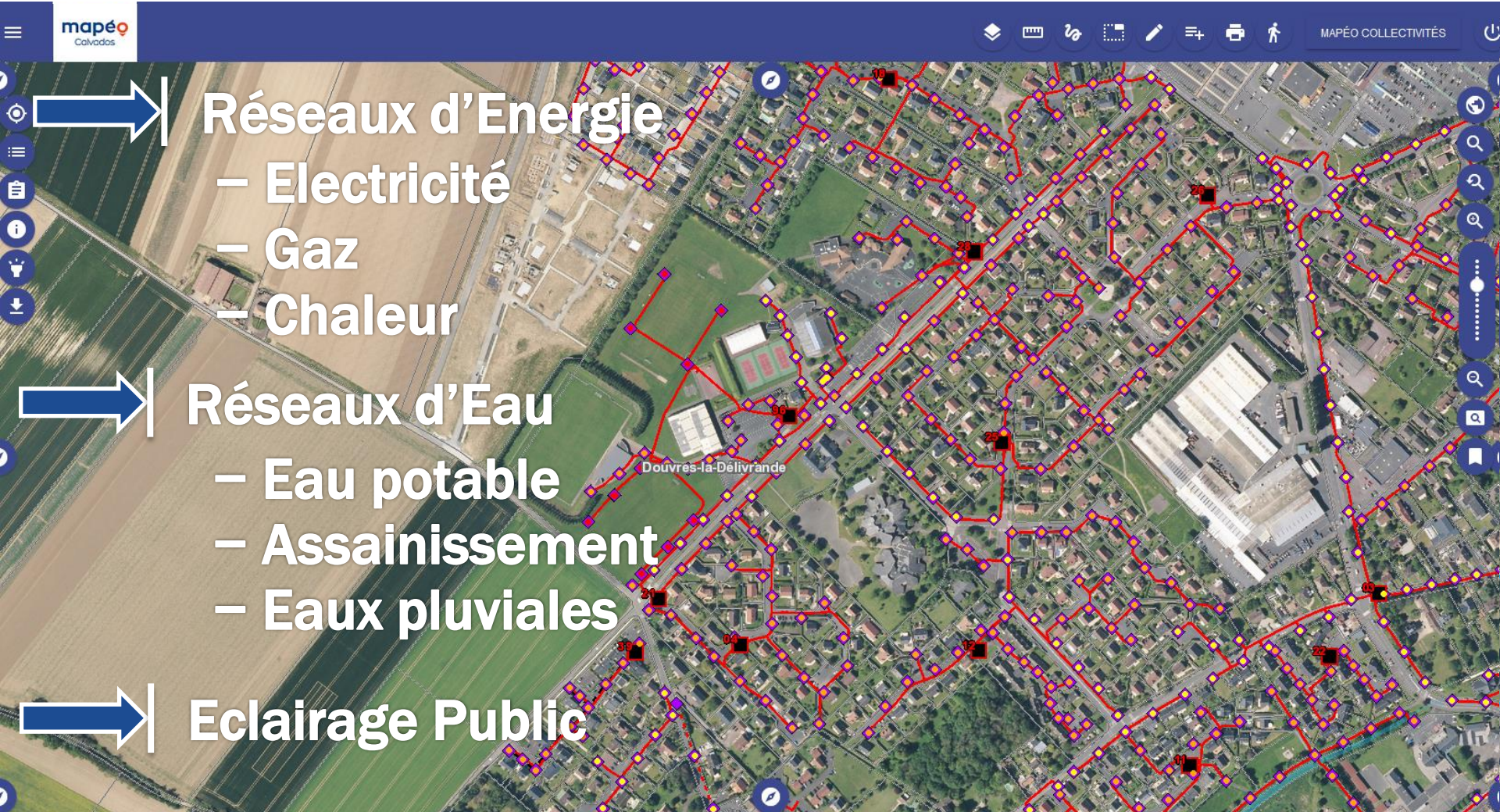
mapéo Calvados

MAPÉO COLLECTIVITÉS

Carte

- DÉFENSE INCENDIE (DECI)
- PEI - Point d'Eau Incendie
  - Aspiration opérationnelle
  - Aspiration non opérationnelle
  - Bouche opérationnelle
  - Bouche non opérationnelle
  - Poteau opérationnel
  - Poteau non opérationnel
- Zonage DECI 200m (pour les ERP)
- Zonage DECI 400m (pour les habitations)
  - Zonage DECI 200m KO
  - Zonage DECI 400m KO









# DÉCLARER UNE PANNE D'ÉCLAIRAGE PUBLIC

mapéo Calvados

MAPÉO COLLECTIVITÉS

Déclarer une panne d'éclairage

Demande d'intervention

Historique des interventions

### Demande d'intervention

**Demande**

Nom du demandeur (\*): SDEC ENERGIE  
Mail du demandeur (\*): xxxx@sdec-energie.fr  
Téléphone du demandeur: 0231066165  
Qualité (\*): Autre  
Observations:

(\*) Renseignements obligatoires.

**Élément(s) en panne**

Type	Numéro Armoire	Numéro Foyer	Adresse	Qualification panne	
Armoire	15		STADE (PLACE DU)	Extinction totale	✖
Foyer	04	001	MOISSONS (ALLEE DES)	Eteint	✖

+ Ajouter

**Ajout d'un élément**

Armoire (\*):

(\*) Renseignements obligatoires.

Entreprise de maintenance : GAGNERAUD  
Téléphone d'astreinte : 02 31 35 22 24

Valider

Envoyer



# Service Système d'Information

## Une équipe à votre service :

SYSTEME D'INFORMATION



François THOMAS  
Responsable



Elena LE HENO  
Ingénieure



Henri DEWILDE  
Technicien

02 31 06 61 59  
contact@mapeo-calvados.fr

### SIG - CARTOGRAPHIE

*Service Mapéo*

*Plans à la demande*

*Géoréférencement et détection de réseaux*

*Intégration des plans de récolement de travaux*

*Conseil et accompagnement*

- *Déclaration DTDICT*
- *Acquisition de données*

### GESTION du SYSTEME d'INFORMATION

*Mise en œuvre des applications et services numériques*

- *Site internet*
- *Dématérialisation des convocations*
- *Application Autorisation des Droits des Sols*
- *VISU SDEC*

*Assistances utilisateurs*



# COMMENT VOUS TENIR INFORMÉS ?

Publications

Sites internet et appli / Réseaux sociaux /  
Réunions d'information / Événementiels





# Comment vous tenir informés ?

## LES PUBLICATIONS

- Journal d'informations DIALOGUE
  - 4 numéros / an
  - Adressé à tous les délégués au SDEC ENERGIE
- Rapport d'activités annuel
- Brochures des aides financières
- Brochures spécifiques





# Comment vous tenir informés ?

## LES SITES INTERNET ET APPLI

- [www.sdec-energie.fr](http://www.sdec-energie.fr)
  - Actualités, agenda, ...
  - Vitrine des compétences du syndicat
  - Accès à l'intranet adhérents
- [www.mapeo-calvados.fr](http://www.mapeo-calvados.fr)
- [www.maisondelenergie.fr](http://www.maisondelenergie.fr)
- [www.mobisdec.fr](http://www.mobisdec.fr)
- [www.soleil14.fr](http://www.soleil14.fr)
- Appli VisuSDEC





# Comment vous tenir informés ?

## LES RESEAUX SOCIAUX

**#SDEC14**





# Comment vous tenir informés ?

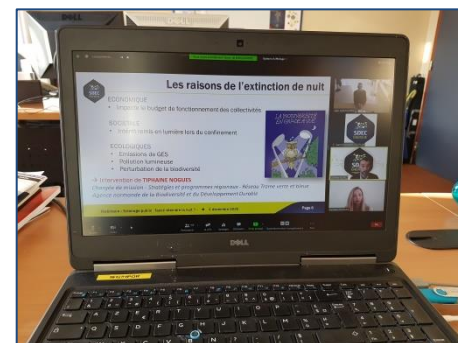
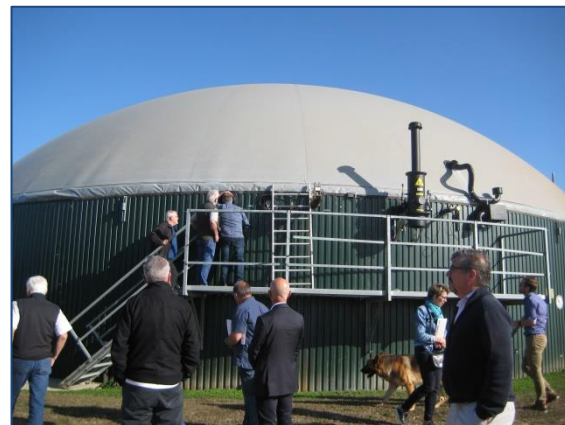
## LES REUNIONS D'INFORMATIONS

Quand les conditions sanitaires le permettront :

- Les Matinales de l'énergie,
- Les Ateliers de la Fabrique énergétique.

En distanciel :

- Les webinaires « 1 h pour comprendre » :  
L'éclairage des installations sportives  
Le 25 juin de 11h à 12h





# Comment vous tenir informés ?

## LES EVENEMENTIELS

### Les journées portes ouvertes

- A l'automne 2021
- Découverte des lieux, rencontre avec les équipes, présentation des activités et de matériels

### Normandie Energies Tour

- 18 septembre 2021
- Rallye en voitures électriques, hydrogène, GNV
- Ouvert à tous : collectivités, entreprises, particuliers







# Service Communication

## Une équipe à votre service :

COMMUNICATION



**Sandrine  
MARIE-LE BRUN**  
Responsable



**Laurence LEBORGNE**  
Adjointe

02 31 06 61 52  
[communication@sdec-energie.fr](mailto:communication@sdec-energie.fr)

- **Communication externe**  
*Publications*  
*Sites internet*  
*Réseaux sociaux*  
*Newsletter*  
*Événementiels*  
*Matinales*  
*Webinaires*  
*Relations presse*
- **Communication interne**  
*Réseau social*  
*Événementiels*



# Une équipe à votre service



Service	Contact	Téléphone du service	Mail / Site
RACCORDEMENT ELECTRICITE	Yannick RODRIGUEZ	02 31 06 61 55	<a href="mailto:electricite@sdec-energie.fr">electricite@sdec-energie.fr</a>
EFFACEMENT RESEAUX	Frédéric LEROY	02 31 06 61 75	<a href="mailto:effacement@sdec-energie.fr">effacement@sdec-energie.fr</a>
ECLAIRAGE PUBLIC SIGNALISATION LUMINEUSE	Wilfried KOPEC	02 31 06 61 65	<a href="mailto:eclairage@sdec-energie.fr">eclairage@sdec-energie.fr</a>
CONCESSIONS ELECTRICITE & GAZ SOLIDARITE ENERGÉTIQUE	Sylvie DURAND	02 31 06 61 70	<a href="mailto:concession@sdec-energie.fr">concession@sdec-energie.fr</a>
INFORMATION GEOGRAPHIQUE	François THOMAS	02 31 06 61 59	<a href="mailto:contact@mapeo-calvados.fr">contact@mapeo-calvados.fr</a>
TRANSITION ENERGETIQUE	Alban RAFFRAY	02 31 06 61 80	<a href="mailto:energie@sdec-energie.fr">energie@sdec-energie.fr</a>
MOBILITE DURABLE MobiSDEC	Philippe LANDREIN	02 31 06 61 61	<a href="mailto:contact@mobisdec.fr">contact@mobisdec.fr</a>

# PAROLE AUX PARTENAIRES



# ET ÉLUS LOCAUX



# MERCI DE VOTRE ATTENTION