



COMMISSION LOCALE D'ÉNERGIE

VALLEES DE L'ORNE ET DE L'ODON

CINGAL SUISSE-NORMANDE

MERCREDI 2 JUIN 2021

Agir pour un aménagement des territoires cohérent et équitable

Maintenir une bonne qualité d'énergie électrique distribuée, égale en tout point du département.

Œuvrer pour un réseau gaz en phase avec les enjeux de développement des territoires, adapté à l'évolution des usages.

Exploiter un réseau d'éclairage public performant et innovant.

Développer les réseaux d'énergie en cohérence avec les projets des territoires (urbanisme et Enr).



Être au plus près des communes et des EPCI pour les accompagner dans leur transition énergétique

Poursuivre l'accompagnement des collectivités en matière de planification énergétique.

Impulser la rénovation énergétique des bâtiments publics et massifier son déploiement.

Développer avec les collectivités des projets de production d'énergies renouvelables (électricité, biogaz, chaleur et froid).

Favoriser les nouveaux modes de gestion de l'énergie, l'évolution des usages et la complémentarité des réseaux énergétiques.

Accompagner le développement de la mobilité bas carbone et de ses usages

Se coordonner avec les politiques locales de mobilité en matière d'usages et de services apportés par les infrastructures de recharge

Conforter notre rôle d'aménageur du territoire en matière d'implantation et d'exploitation d'infrastructures de recharge de véhicules bas carbone

Favoriser le développement de nouveaux services de mobilité bas carbone

Renforcer les relations avec les usagers

Contribuer au développement de la citoyenneté écologique

Être un acteur engagé pour réduire la précarité énergétique des usagers de l'électricité et du gaz

Développer les relations avec les usagers des services publics de l'énergie

Valoriser les données patrimoniales et énergétiques

Se positionner comme un agrégé des données patrimoniales et énergétiques

Consolider nos services en matière d'information géographique





LE SDEC ÉNERGIE ET LE RÔLE DU DÉLÉGUÉ

Film de présentation du Syndicat



LE RÉSEAU PUBLIC D'ÉLECTRICITÉ



LE CHEMIN DE L'ÉLECTRICITÉ



Différentes sources
d'énergie

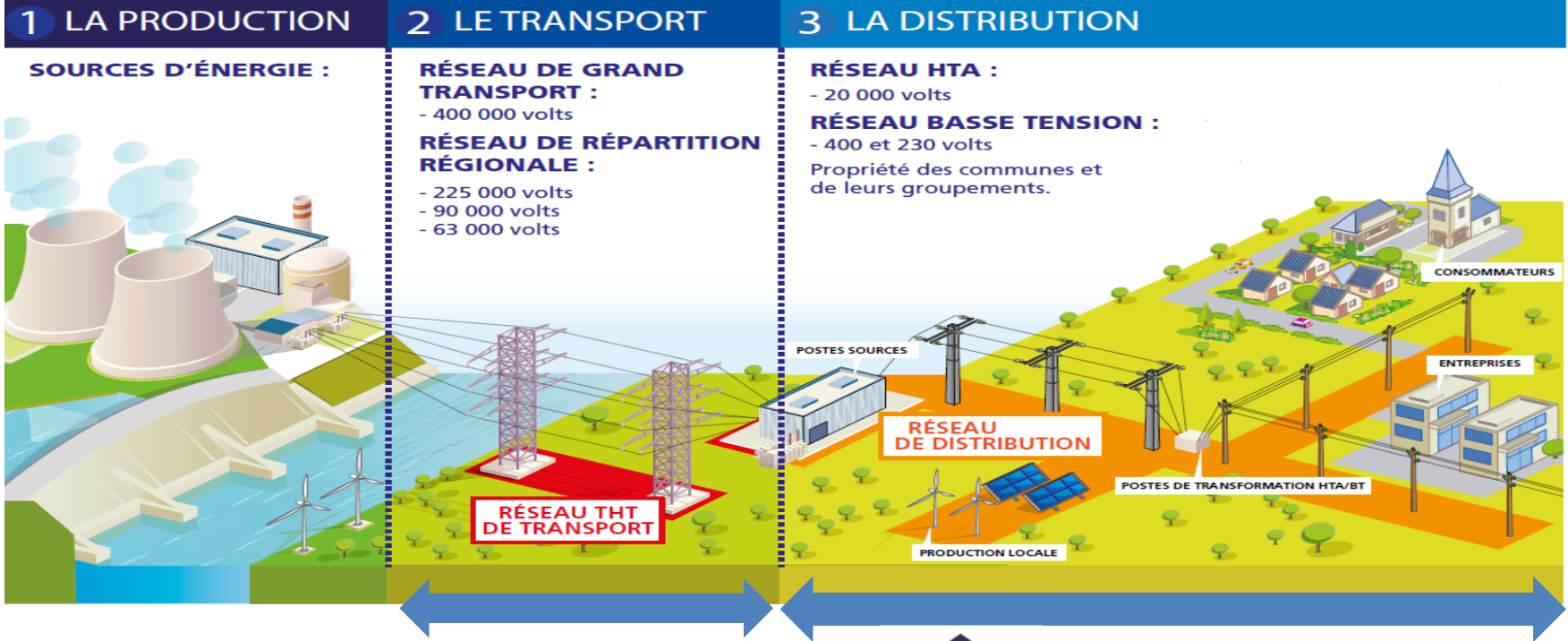


2 infrastructures distinctes, pour
acheminer l'énergie électrique des
centres de production aux lieux de
consommation.



Offres aux tarifs
réglementés ou
offres de marchés :
liberté de choix

LE RÉSEAU ÉLECTRIQUE



L'autorité concédante



Le distributeur



Le fournisseur



LE SDEC ENERGIE, AUTORITÉ CONCÉDANTE



Le SDEC ENERGIE

- Autorité concédante
- Délègue la gestion locale des réseaux de distribution
- Contrôle les concessionnaires



Les communes et Caen la mer

Les concessionnaires

- ont transféré leur compétence au SDEC ENERGIE

- Gestionnaire des réseaux



LE RÉSEAU ÉLECTRIQUE SUR LE DÉPARTEMENT



24 postes sources



457 000 points de livraison

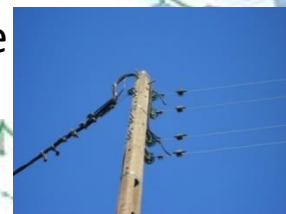


2 800 installations de production

Production éolienne

Production photovoltaïque

11 100 km de réseau basse tension (BT)

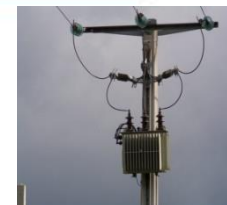


Cogénération

8 700 km de réseau moyenne tension (HTA)



11 300 postes de transformation HTA-BT



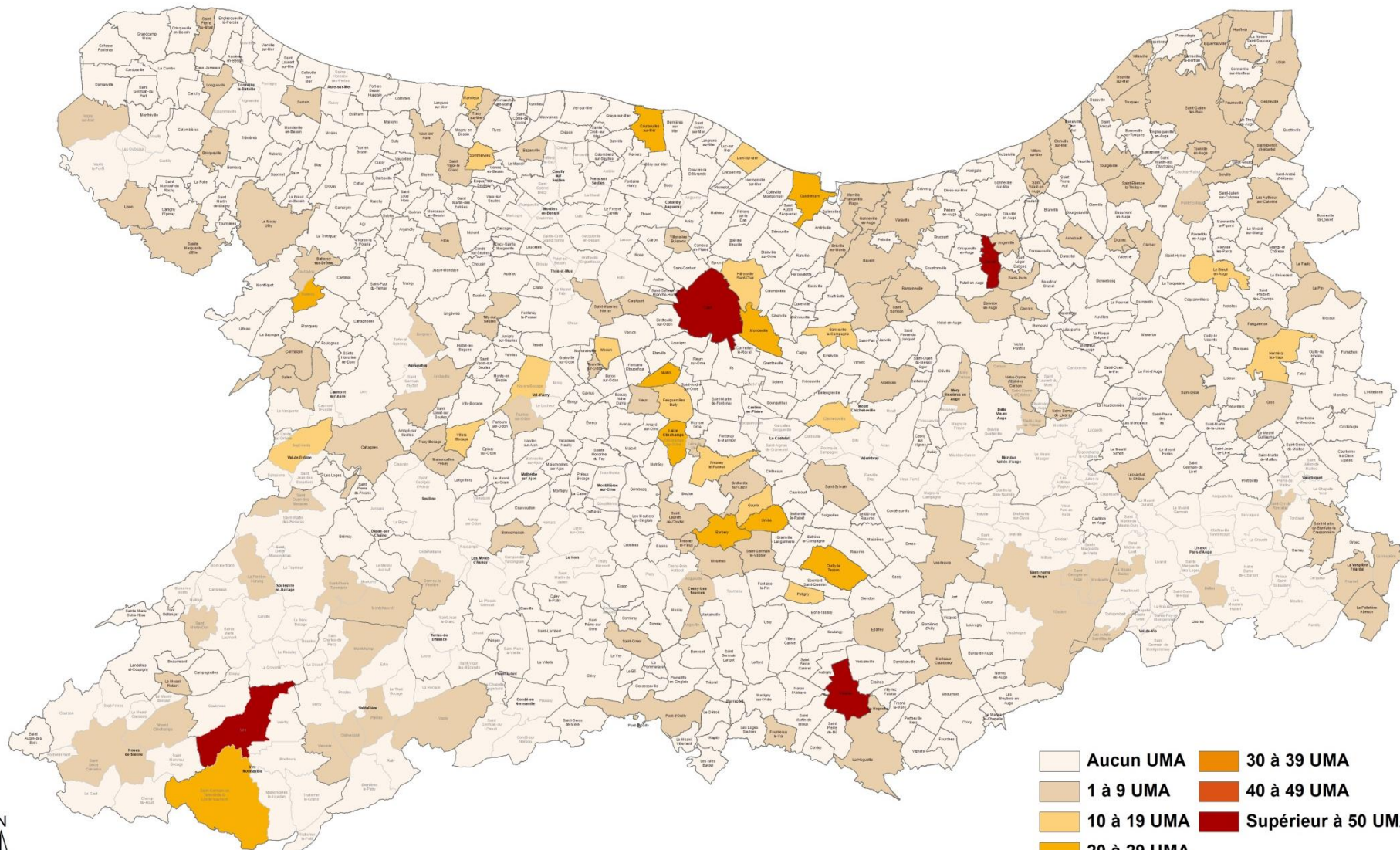
LA QUALITÉ DE LA DISTRIBUTION EN QUELQUES CHIFFRES



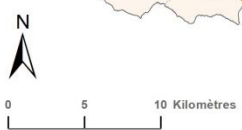
Les critères à la maille de la concession			Seuils réglementaires
Pourcentage d'usagers mal alimentés	En tenue de tension	0,26 %	3 %
	En continuité	1,2 %	5 %



Répartition des usagers mal alimentés en tenue de tension

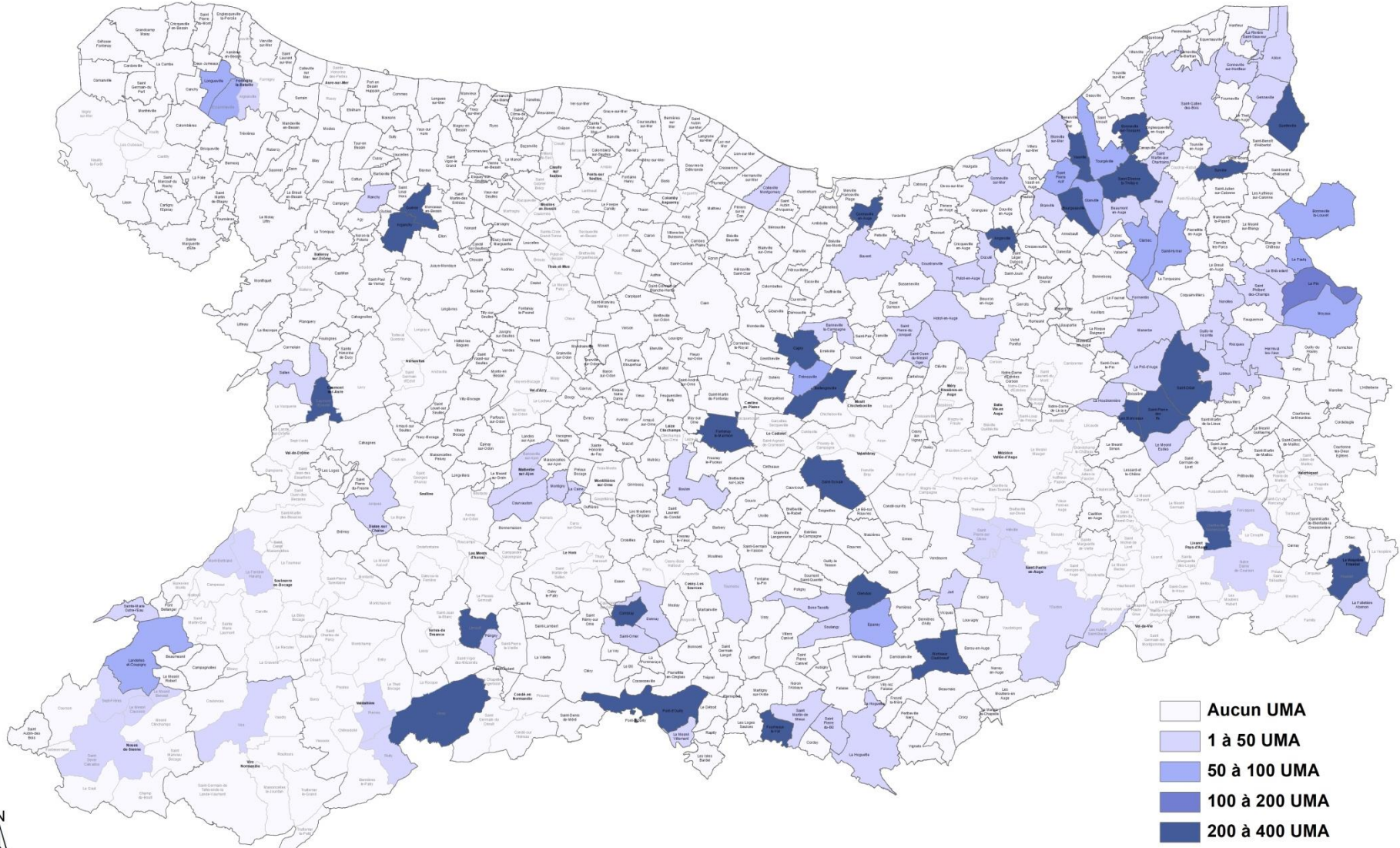


	Aucun UMA		30 à 39 UMA
	1 à 9 UMA		40 à 49 UMA
	10 à 19 UMA		Supérieur à 50 UMA
	20 à 29 UMA		

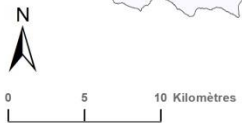




Répartition des Usagers Mal Alimentés en continuité d'alimentation

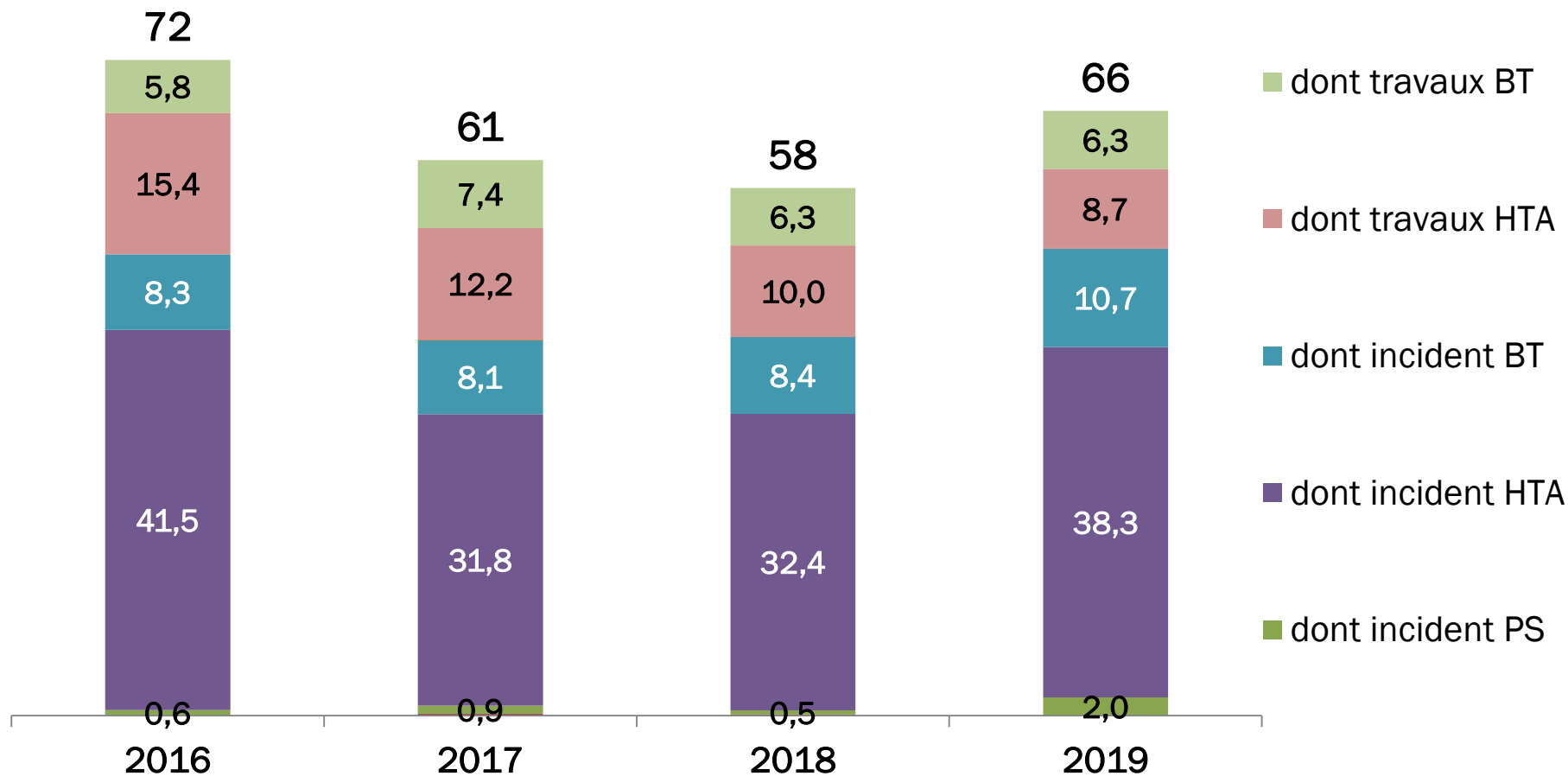


- Aucun UMA
- 1 à 50 UMA
- 50 à 100 UMA
- 100 à 200 UMA
- 200 à 400 UMA



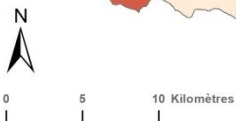
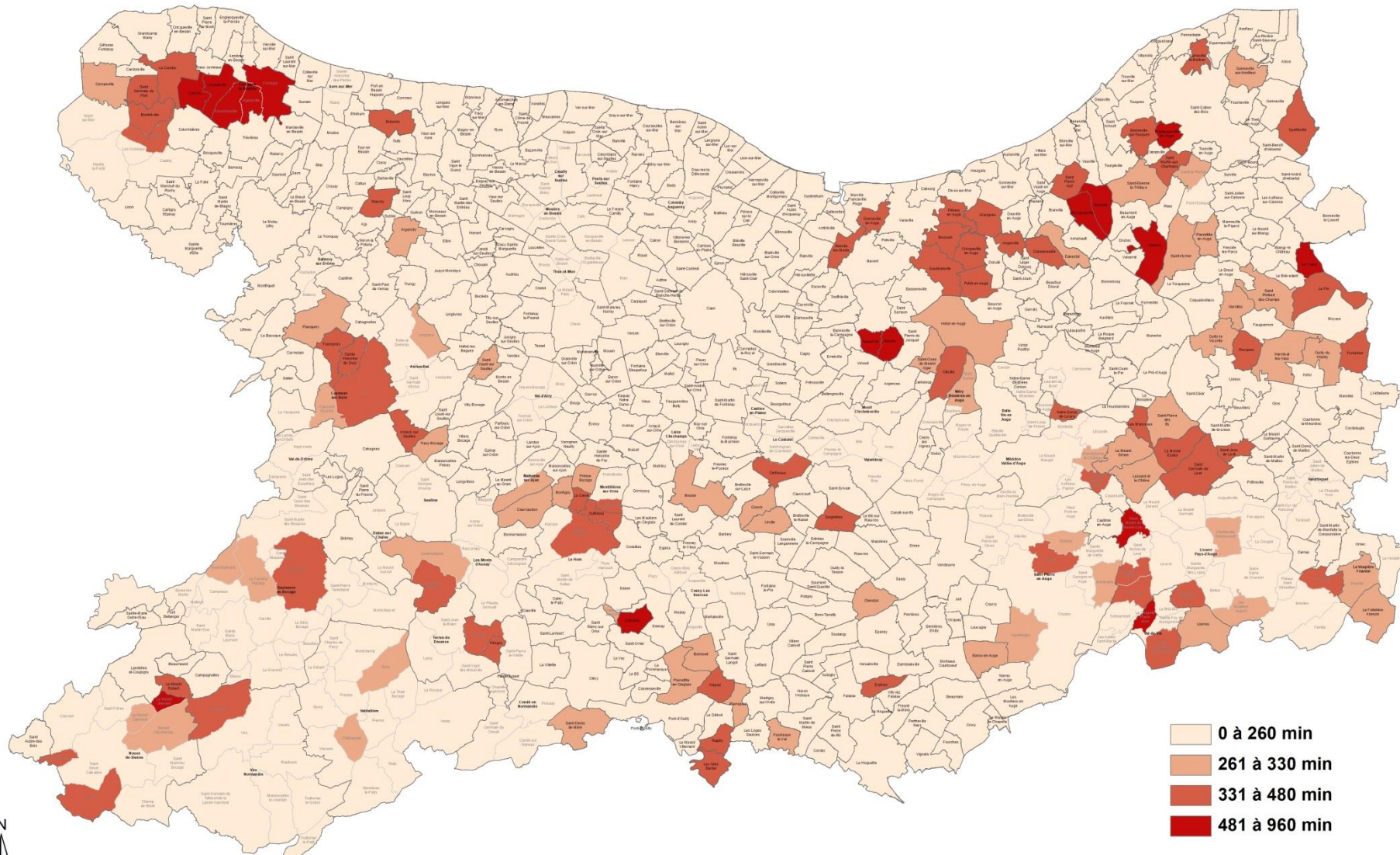


Durée moyenne de coupure en minutes, par an





LA DURÉE MOYENNE DE COUPURE





LA RÉPARTITION DE LA MAÎTRISE D'OUVRAGE



=> La maîtrise d'ouvrage du SDEC ENERGIE :

Typologie de travaux	Communes urbaines		Communes rurales
	A	B	C
Renforcement Basse Tension – BT			SDEC ENERGIE
Sécurisation BT des fils nus			SDEC ENERGIE
Effacement des réseaux –élec/Eclairage/télécom	SDEC ENERGIE		
Extension BT (tous les usagers dont les producteurs consommateurs ≤ 6 kVA)			SDEC ENERGIE
Extension BT (les bâtiments publics dont les producteurs consommateurs ≤ 36 kVA)		SDEC ENERGIE	SDEC ENERGIE
Extension et branchement pour les raccordements collectifs * <i>construction publique</i>		SDEC ENERGIE*	SDEC ENERGIE

=> Dans tous les cas non visés, c'est ENEDIS qui est maître d'ouvrage.

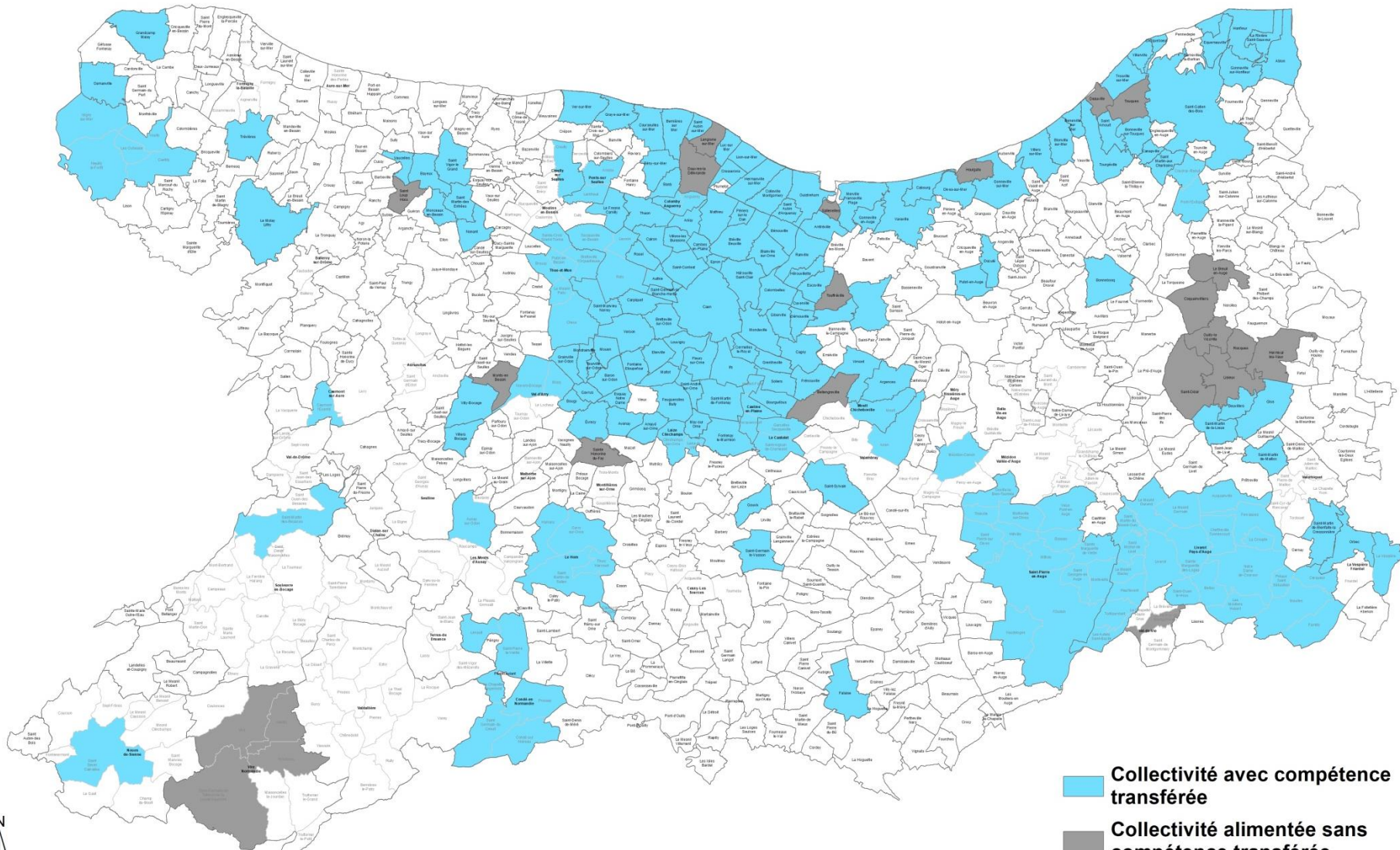




LE RÉSEAU PUBLIC DE GAZ

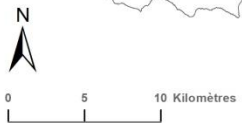




LA COMPÉTENCE GAZ

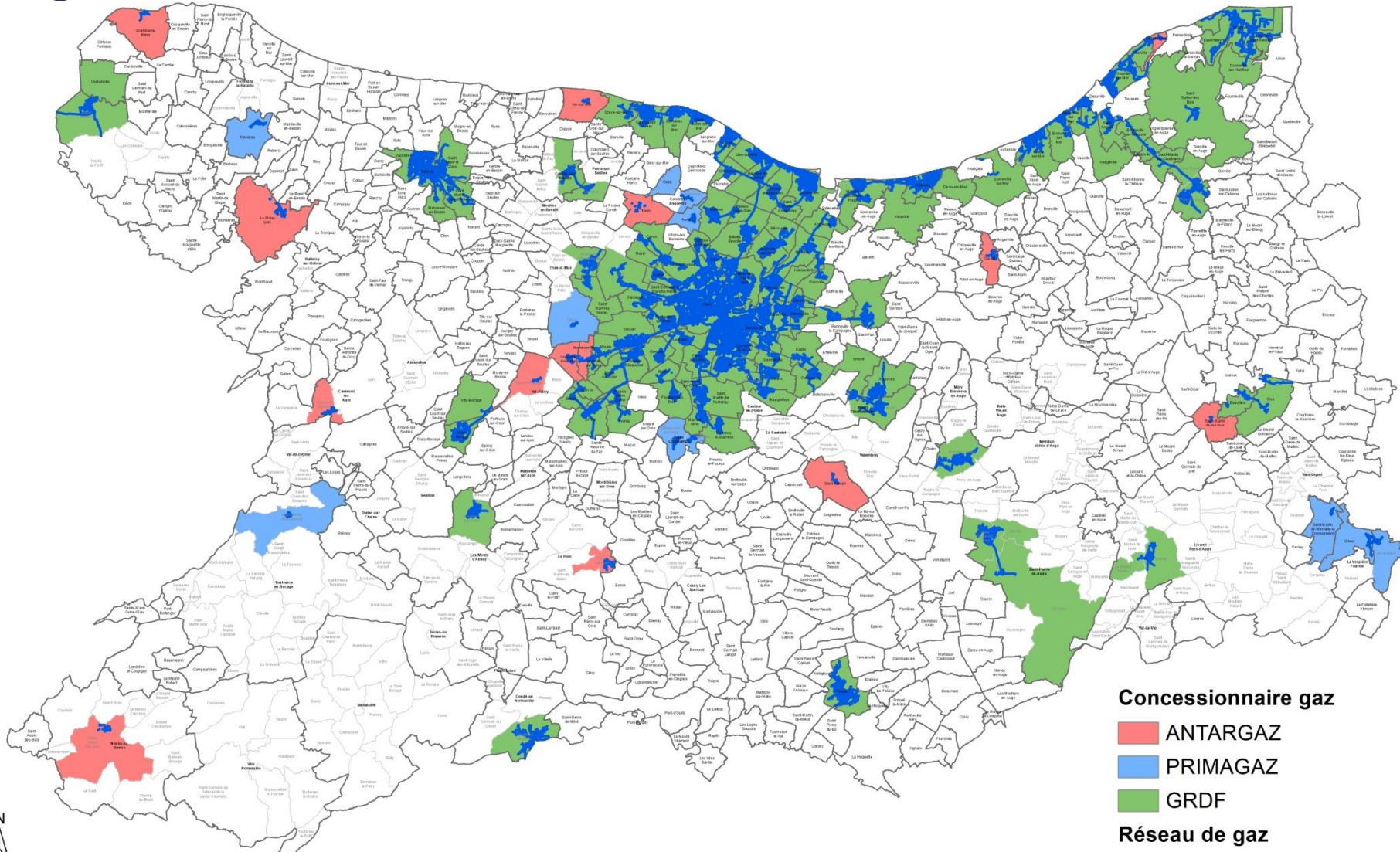


-  Collectivité avec compétence transférée
-  Collectivité alimentée sans compétence transférée





LES RÉSEAUX GAZ : LE PATRIMOINE



Concessionnaire gaz

ANTARGAZ

PRIMAGAZ

GRDF

Réseau de gaz

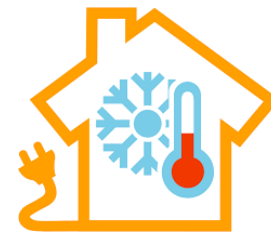
Propane ou gaz naturel



0 4.5 9 Kilomètres



LA SOLIDARITÉ ÉNERGÉTIQUE



Le SDEC ENERGIE apporte son soutien financier :

Aux impayés d'électricité et de gaz		Aux travaux de rénovation énergétique
Partenaire du Fonds de solidarité énergie	Partenariat avec les CCAS	Partenariat avec SOLIHA, INHARI et le CDHAT
Budget alloué : 40 000 €	Budget alloué : 5 000 €	Budget alloué : 60 000 €
En 2020, 1 022 familles aidées 285 233 € de dépenses	En 2020, 1 soutien financier	125 dossiers 197 942 € A ce jour et depuis 2014

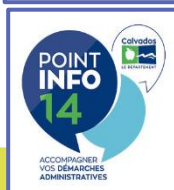


Le SDEC ENERGIE informe le public, ses adhérents et partenaires

Partenaire des Points info 14
(Maisons de services au Public-MSAP)

Importants relais d'information
du SDEC ENERGIE auprès du public

41 points info 14 (MSAP)



Information et communication
sur le dispositif chèque énergie

Le SDEC ENERGIE informe sur le
dispositif et participe à son évaluation
en collaboration avec les services de
l'Etat

53 358 bénéficiaires
Taux d'utilisation 2019 : 82 %



Service Concessions Électricité & Gaz

Solidarité Énergétique

CONCESSIONS
SOLIDARITÉ ÉNERGÉTIQUE



Séverine LANGEARD
Adjointe



Sylvie DURAND
Directrice



Christine CONDETTE
Assistante



Christophe LEMOIGNE
Technicien



Alicia PRINGAULT
Technicienne

02 31 06 61 70 - concessions@sdec-energie.fr

Une équipe à votre service :

- **Contrôle annuel électricité :**
2 concessionnaires
1 contrat
704 communes ou communes déléguées
Plus de 110 fichiers de données
- **Contrôle annuel gaz :**
3 concessionnaires
11 contrats
140 communes ou communes déléguées alimentées
Près de 900 fichiers de données
- **Solidarité :**
40 000 € par an pour le partenariat FSE
5 000 € par an pour soutenir les CCAS
60 000 € par an dédiés à la rénovation énergétique



LE RACCORDEMENT AUX RÉSEAUX ÉLECTRIQUES

LE RACCORDEMENT AU RÉSEAU ÉLECTRIQUE

Démarches permettant à un logement d'être raccordé au réseau :



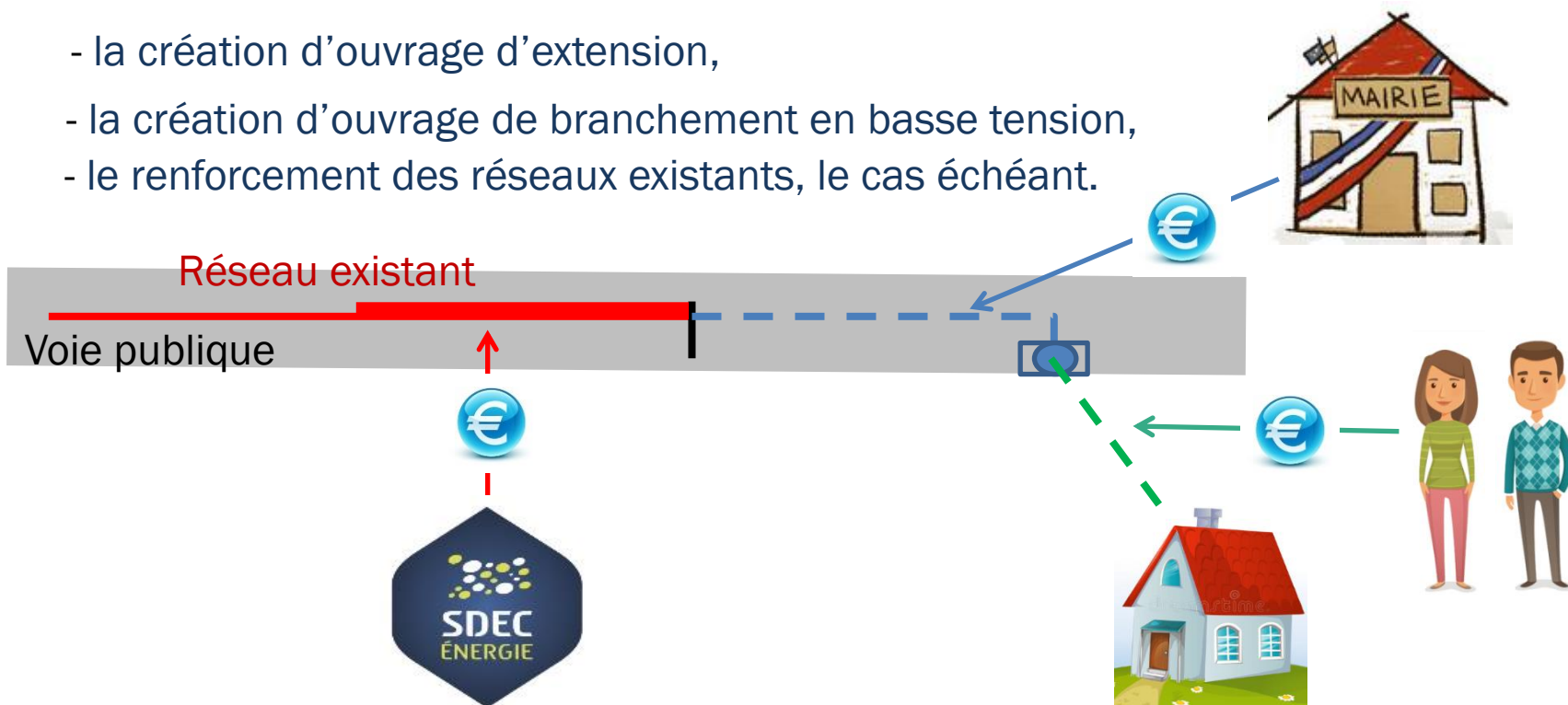
- Le **propriétaire** doit faire une demande de raccordement auprès d'Enedis,
- Le **propriétaire** pourra ensuite choisir un fournisseur d'électricité (mise en service du compteur),
- Expertise du SDEC ENERGIE :
Un raccordement impacte le réseau électrique existant,
Un réseau adapté pour bénéficier de la puissance demandée sans créer de contraintes.



LE RACCORDEMENT AU RÉSEAU ÉLECTRIQUE

Que comprend le raccordement d'un projet au réseau public ?

- la création d'ouvrage d'extension,
- la création d'ouvrage de branchement en basse tension,
- le renforcement des réseaux existants, le cas échéant.





LE RACCORDEMENT AU RÉSEAU ÉLECTRIQUE

Qui finance ?

dans le cadre d'une autorisation d'urbanisme :

(Permis de construire, permis d'aménager, déclaration préalable)

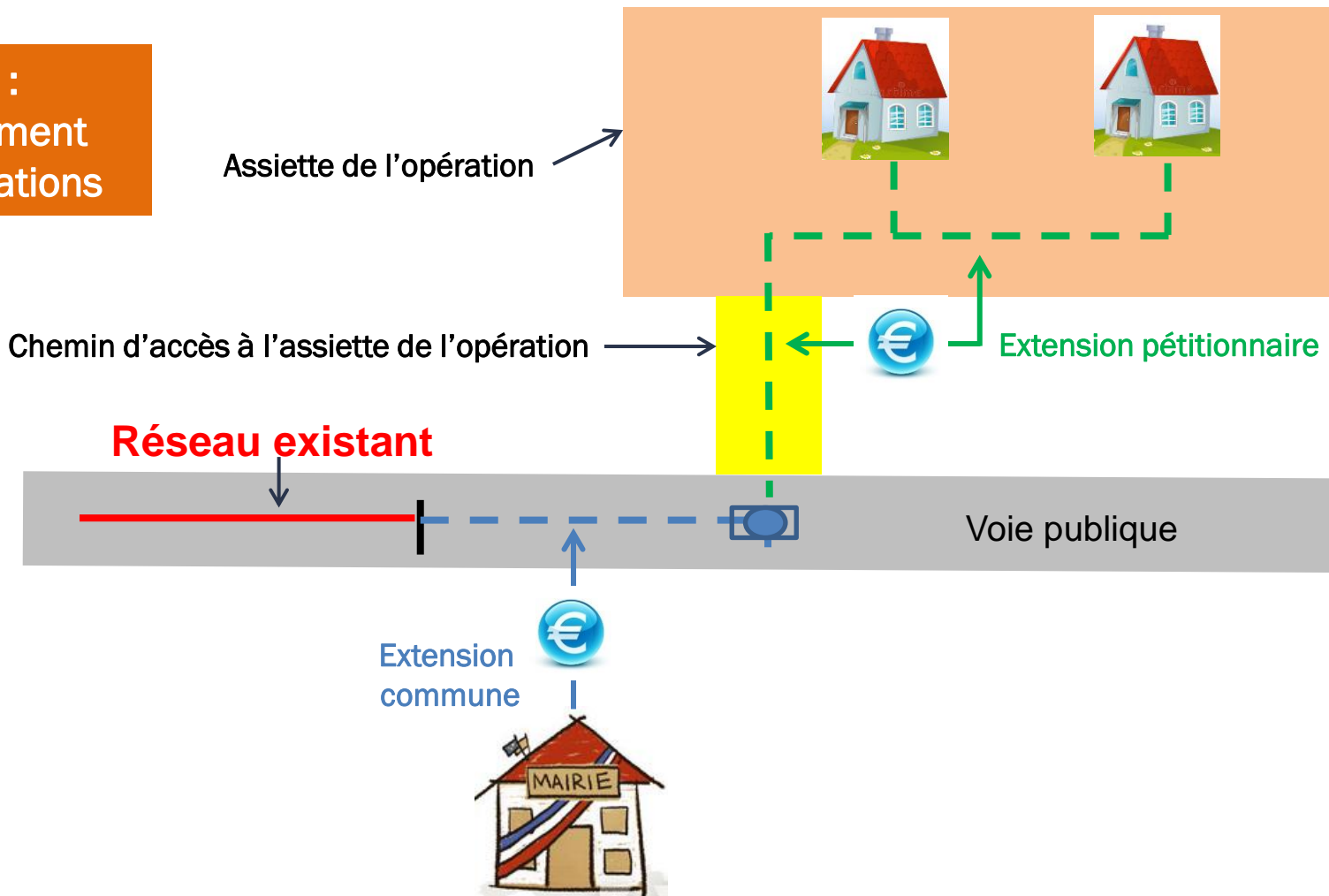


- Hors Terrain d'Assiette de l'Opération (domaine public) : ➔ **commune**
- Accès à l'assiette de l'opération (servitude ou copropriété) : ➔ **pétitionnaire**
- Dans le Terrain d'assiette de l'opération (unité foncière déclarée dans le CERFA) : ➔ **pétitionnaire**
- Renforcement : ➔ **SDEC ENERGIE**



LE RACCORDEMENT AU RÉSEAU ÉLECTRIQUE

Projet :
Raccordement
de 2 habitations





LE RACCORDEMENT AU RÉSEAU ÉLECTRIQUE

Les cas particuliers :

- 
- Travaux d'extension rendus nécessaires par une ZAC (dans et hors assiette d'opération) : ➔ **pétitionnaire**
 - Demande de raccordement hors Autorisation d'Urbanisme : ➔ **pétitionnaire**

Les dérogations sous certaines conditions :

- Equipements publics exceptionnels (article L332-8 du code de l'urbanisme),
- Equipements propres (article L332-15 du Code de l'Urbanisme).



LE RACCORDEMENT AU RÉSEAU ÉLECTRIQUE

Les aides financières apportées par le SDEC ENERGIE :

Le SDEC ENERGIE participe au déploiement du réseau sur le Calvados à hauteur de **70%** en moyenne.

Exemples :

Aides financières communes B2 et C



- Equipement public ou lotissement communal y compris la desserte intérieure : **80%**
- Activité économique (artisan, agriculteur, commerçant...) : **70%**
- Habitation individuelle : **60%**





LE RACCORDEMENT AU RÉSEAU ÉLECTRIQUE

Nombre de dossiers traités :

1 500

**dossiers étudiés
par an**

Dans le cadre des instructions d'urbanisme le SDEC ENERGIE détermine les solutions de raccordement de référence.

Chaque projet fait l'objet :

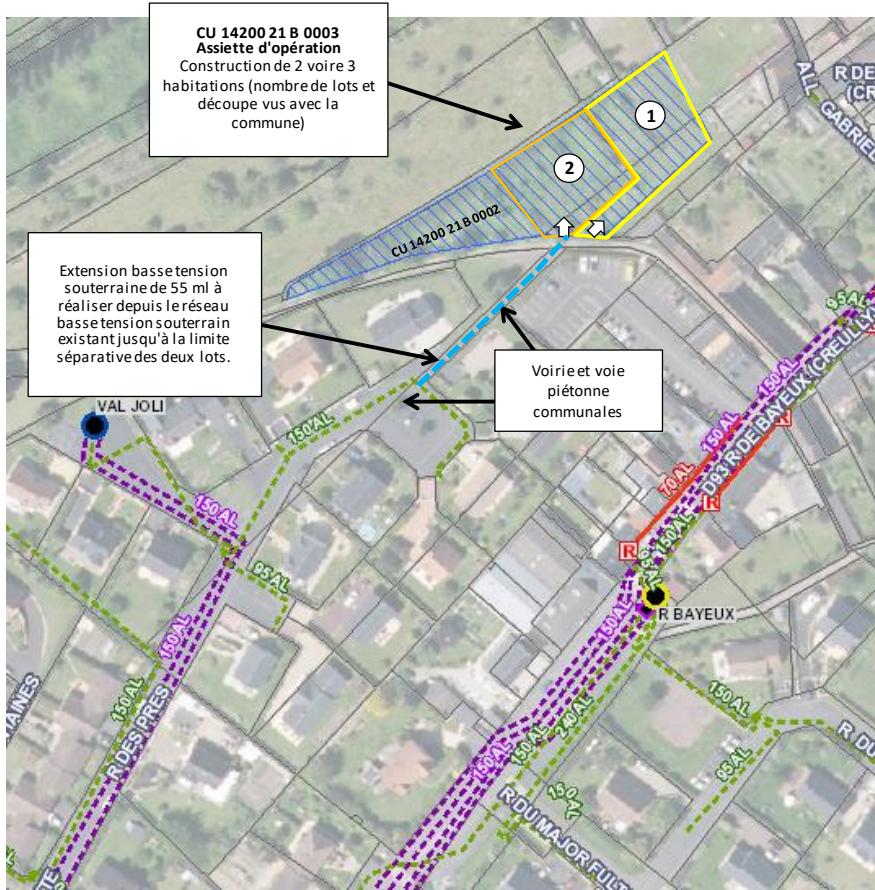
- d'une visite sur site,
- d'un plan de la solution technique avec photos,
- d'une « fiche navette » précisant le coût de l'opération avec reste à charge de la collectivité.

Exemple d'un dossier : Plan de la solution technique et photos



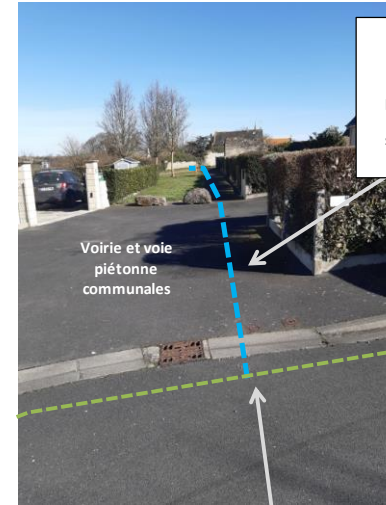
EXTENSION DE RESEAU - PLAN

Commune de:			
CU n° :	14200 21 B 0003	N° Dossier SDEC	94200.21C0002



EXTENSION DE RESEAU - PHOTOGRAPHIE

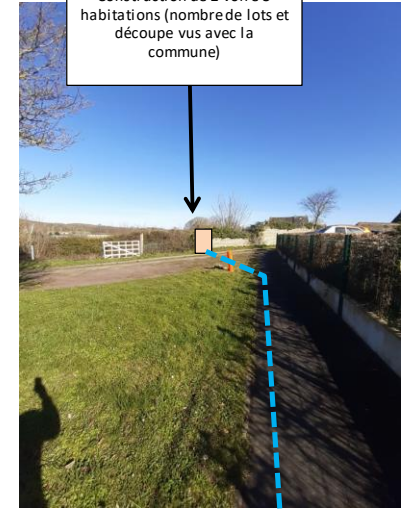
Commune de:			
CU n° :	14200 21 B 0003	N° Dossier SDEC	94200.21C0002



Extension basse tension souterraine de 55 ml à réaliser depuis le réseau basse tension souterrain existant jusqu'à la limite séparative des deux lots.

Voirie et voie piétonne communales

Réseau basse tension souterrain existant



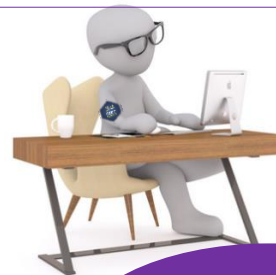
CU 14200 21 B 0003 Assiette d'opération Construction de 2 voire 3 habitations (nombre de lots et découpe vus avec la commune)

LE RACCORDEMENT AU RÉSEAU ÉLECTRIQUE



200

chantiers réalisés
par an



un interlocuteur
unique identifié

suit le projet (étude et travaux)



Délai moyen de réalisation
d'un raccordement :

4 mois
à réception de l'accord



Possibilité de réaliser
l'extension du réseau
de communications
électroniques



Une équipe à votre service :



- Raccordement électrique :
4,5 M€ de travaux
- Travaux de renforcement du réseau électrique :
2,8 M€ de travaux
- Réponse aux documents d'urbanisme (PC – Cub – PA - DP...):
1 500 demandes expertisées et répondues
- Coordination avec les aménageurs privés :
30 réalisations
- Contrôle de l'engagement des travaux d'Enedis :
Plan pluriannuel des investissements
- Réclamations des usagers ou des élus:
120 réclamations transmises à Enedis par an



LES EFFACEMENTS DES RESEAUX

Périmètre de l'activité

Electricité



Communications électroniques



Eclairage public



Des réseaux sur supports communs = des interlocuteurs multiples



Nécessité de coordonner ces travaux :

- Un unique interlocuteur : Le SDEC ENERGIE
- Une seule entreprise

Conventions



Un projet « clés en main » pour la commune



Transfert de compétences

Méthodologie / Chronologie



en fonction de votre délibération et des dates de réunion de la commission travaux du SDEC ENERGIE

3 mois

en fonction de votre délibération

4 mois minimum

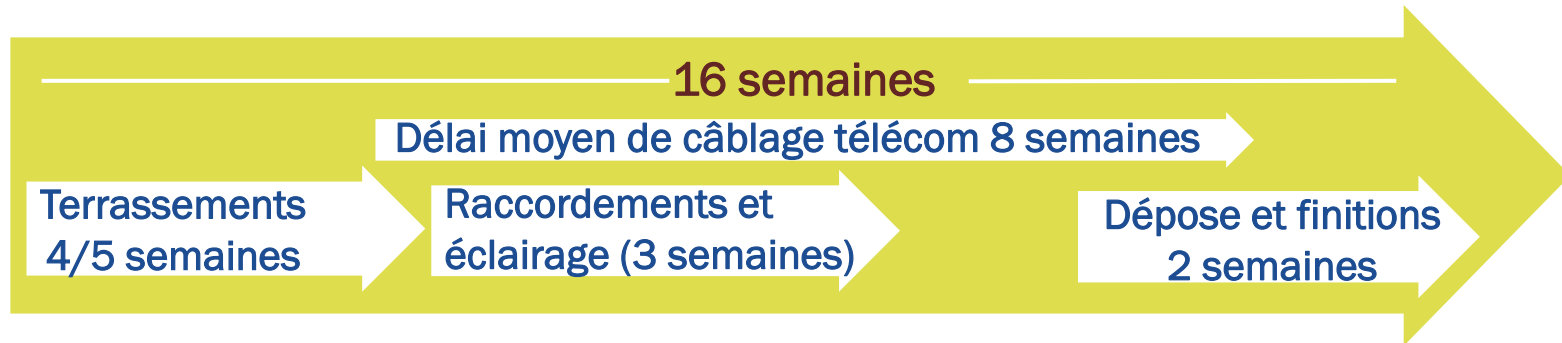
- 150 demandes /an
- 100 réalisations /an
- Budget annuel = 14M€ TTC



**Anticipation :
un an minimum**

Zoom sur la phase travaux

Chronologie travaux d'un chantier type





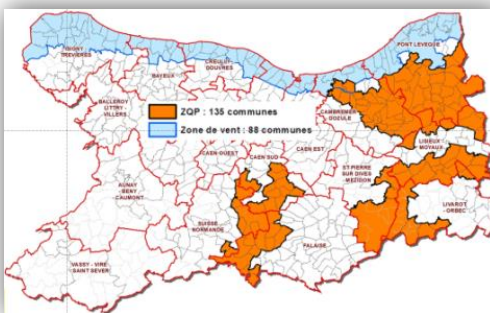
Des aides financières incitatives



Nature	Objet	Aides financières			
		Commune A	Commune B1	Commune B2	Commune C
Effacement coordonné des réseaux	Projet situé en <u>Zone de Vent, Zone de Qualité Prioritaire</u>	40%	50%	60%	75%
	Projet situé sur le reste du département et hors fils nus	20%	35%	50%	50%
	Taux d'aide sur le réseau électrique basse tension quand il est constitué de <u>fils nus*</u>	40%*	60%*	75%*	100%*
	Au-delà de 1000 ml par an et 1 500 ml maximum sur 2 ans, le projet est étudié, au cas par cas, par le Bureau Syndical, sur proposition de la commission Travaux		avec dépense éligible pour l'éclairage, plafonnée à 75 € par mètre de voirie ou à 85 € par mètre de voirie si pose d'un équipement communicant		

Aides adaptées au PPI :

- Fils nus
- Zones prioritaires



*Eligible à l'APCR
(Aide pour les petites communes rurales)*



Rénovation des postes de transformation



Rénovation esthétique de l'enveloppe du poste :

- Partenariat avec **engagement tripartite** entre Enedis, le SDEC ENERGIE et l'Association Chantier Ecole Normandie.
- Un programme annuel de **10 postes** pour le SDEC ENERGIE
- Simple rénovation ou fresque



Nature	Objet	Aides financières
Rénovation esthétique des postes de transformation	Soutien à des actions de rénovation des postes de transformation (nettoyage, peinture...) en partenariat avec des associations d'insertion	100% avec aide plafonnée à 3 000 € par poste

Rénovation des postes de transformation

Colombelles



Vassy



Periers sur le Dan



Une équipe à votre service :



- Effacement des réseaux :
150 études préliminaires
100 dossiers travaux
45 kms de voirie effacés
14 M€ de budget
- Sécurisation du réseau électrique :
80 dossiers
1,6 M€ de budget
30 kms fils nus ruraux supprimés
(dont effacement)
- Environnement :
2000 poteaux béton recyclés (dont Enedis)
600 poteaux bois recyclés
10 postes rénovés

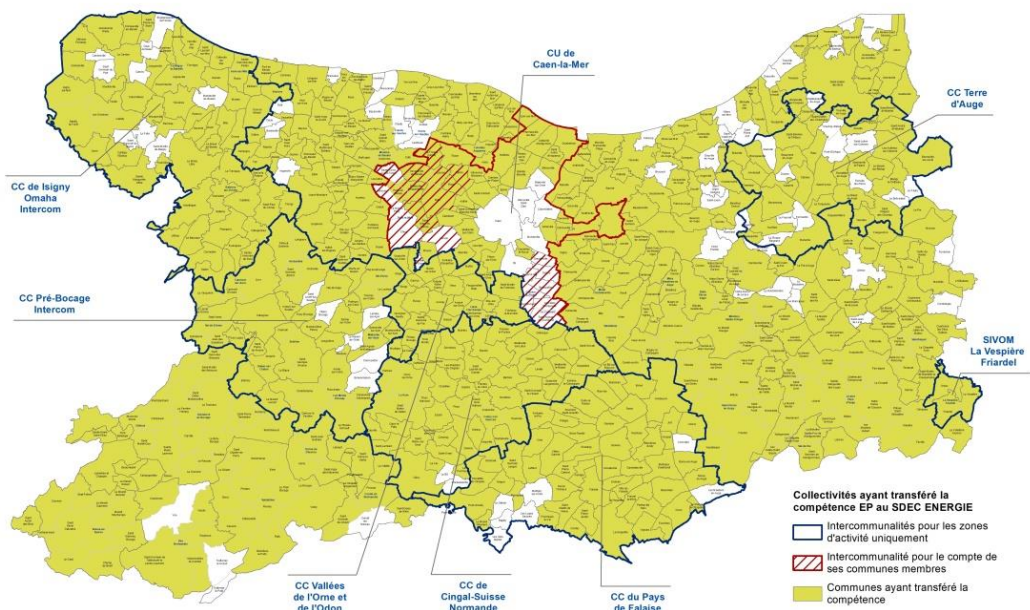
ECLAIRAGE PUBLIC





Les adhérents

454 collectivités sur le département
100 000 points lumineux



VALLEE DE L'ORNE ET DE L'ODON
6 023 POINTS LUMINEUX
CINGAL SUISSE NORMANDE
5 612 POINTS LUMINEUX



Quelques indicateurs repères

	Pourcentage de BF	Pourcentage de boules	Pourcentage de foyers de plus de 30 ans	Taux de panne 2020
VALLEE ORNE ET ODON	2,6%	0,5%	4%	2,66%
CINGAL SUISSE NORMANDE	0,2%	0%	6%	2,71%
DEPARTEMENT	1%	2%	8%	3,85%



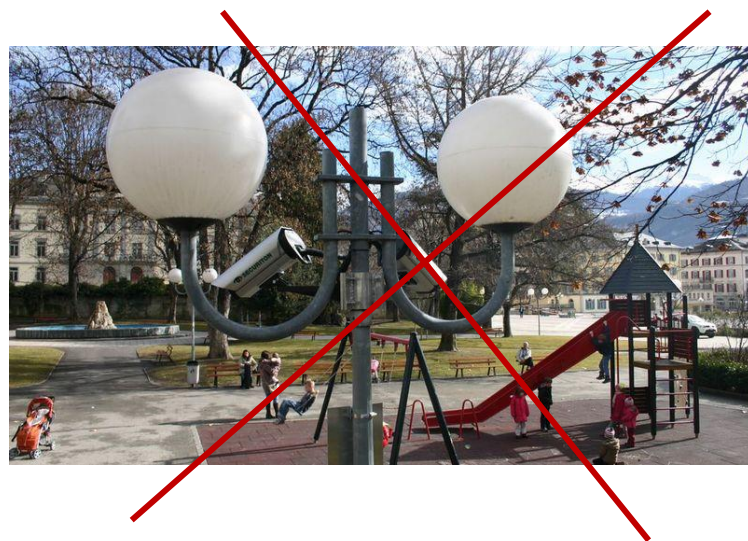
Quelques indicateurs repères

	Taux de LED	Puissance moyenne par foyer (W par foyer)	Coupure de nuit	Taux de satisfaction générale
VALLEE ORNE ET ODON	21%	110	86%	100%
CINGAL SUISSE NORMANDE	20%	103	92%	87,5%
DEPARTEMENT	25%	111	74%	97,6%



L'éclairage : un réseau qui opère sa transition énergétique

Depuis 2012 un investissement de 12 000 000 € pour éradiquer les boules et les BF

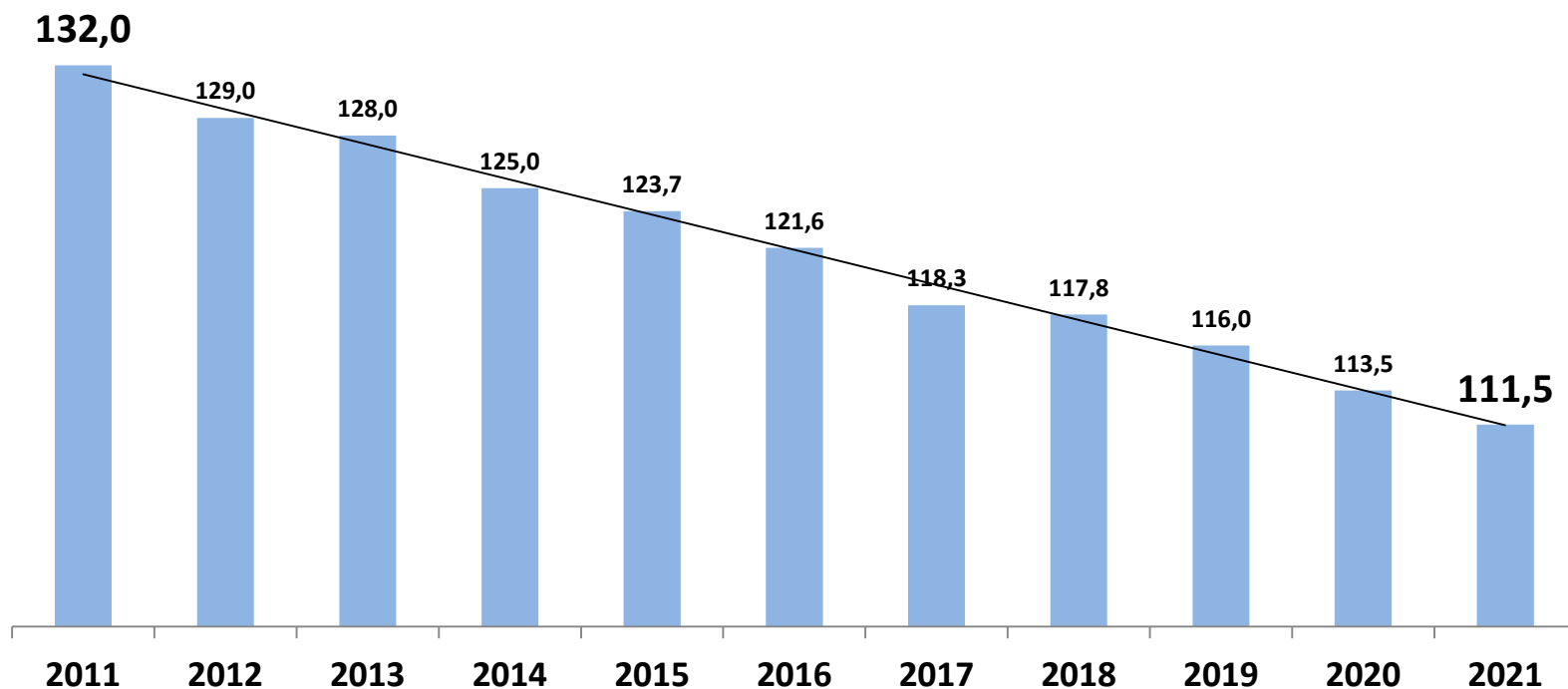




L'éclairage : un réseau qui opère sa transition énergétique

Un résultat probant

Puissance moyenne par foyer (en W)



L'éclairage : un réseau qui opère sa transition énergétique

Un réseau coupé en cœur de nuit à 73% pour le respect de l'environnement et de la biodiversité





L'éclairage : un réseau qui opère sa transition énergétique

L'accompagnement des EPCI dans la mise en œuvre de leurs trames noires





Le périmètre de la compétence

- La maintenance et l'exploitation des installations,
- Les services proposés en option,
- Les investissements sur les ouvrages,
- L'achat groupé d'électricité.

■ LA MAINTENANCE PRÉVENTIVE



- Une visite annuelle / an
- Nettoyage des luminaires et des mâts

Luminaires : 1 fois tous les 2 ans

Mâts : 1 fois tous les 4 ans

Re-lamping : 10 000 par an, soit 10% du parc

Test de mâts : 400 par an

■ LA MAINTENANCE CURATIVE



- Intervention 7j/7 et 24h/24
- Délai d'intervention de 4h à 72h
- Un forfait de maintenance pour un nombre de pannes illimitées
- Gestion des dommages avec ou sans tiers identifiés
- Déclaration des pannes :

mapéo
Calvados

OU





L'exploitation des installations

- Réponses aux DT / DICT / ATU
 - ✓ 16 000 documents traités par an
 - ✓ X 2 par rapport à 2012
- Consignations / déconsignations
 - ✓ 1 400 / an
- Le géo référencement en classe A des câbles et des lampadaires





Les services proposés en option

- 100% lumière
 - ➔ 53% des lampadaires
- La pose et dépose des motifs festifs
- Visite au sol
- Nettoyage supplémentaire





La contribution annuelle

Un forfait basé sur l'âge des luminaires

les 2 premières années	➔	10 €
2,3,4 ans	➔	24 €
de 5 à 9 ans	➔	28 €
de 10 à 19 ans	➔	32 €
de 20 à 24 ans	➔	36 €
de 25 à 29 ans	➔	40 €
supérieur à 30 ans	➔	44 €



Les investissements sur les ouvrages



6 000 000 € / An

- Les créations et extensions du réseau,
- Le renouvellement ponctuel,
- Le renouvellement programmé R30.



Les investissements sur les ouvrages

Les mises en valeur
par la lumière



Le balisage

Les investissements sur les ouvrages

Les services raccordés au réseau EP





Les investissements sur les ouvrages

L'éclairage intérieur des enceintes sportives

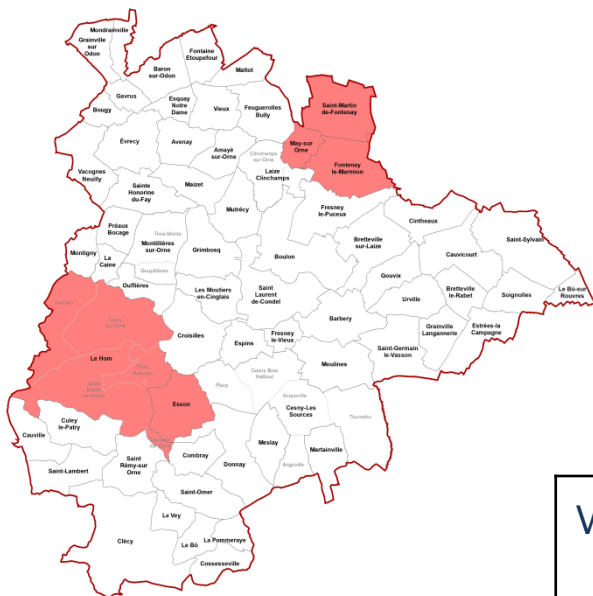


LA SIGNALISATION LUMINEUSE





Quelques indicateurs repères



	Taux de carrefours télé surveillés	Taux de carrefours 100% LED	Taux de panne 2020
VALLEE ORNE ET ODON	3 sur 3	2 sur 3	0,5%
CINGAL SUISSE NORMANDE	1 sur 1	1 sur 1	0%
DEPARTEMENT	85%	56%	3,35%

■ LA MAINTENANCE PRÉVENTIVE



- 2 visites par an
- Le changement périodique des sources lumineuses
- Nettoyage complet du carrefour tous les ans

Le périmètre de la compétence

■ LA MAINTENANCE CURATIVE



- Intervention 7j/7 et 24h/24
- Délai d'intervention de 4h à 48h
- Un forfait de maintenance pour un nombre de pannes illimitées
- Gestion des dommages avec tiers identifiés
- Déclaration des pannes :

mapé
Calvados

OU





L'exploitation des installations

- Réponses aux DT / DICT / ATU
- Le géo référencement de classe A
- Consignations / déconsignations
- Achat d'électricité





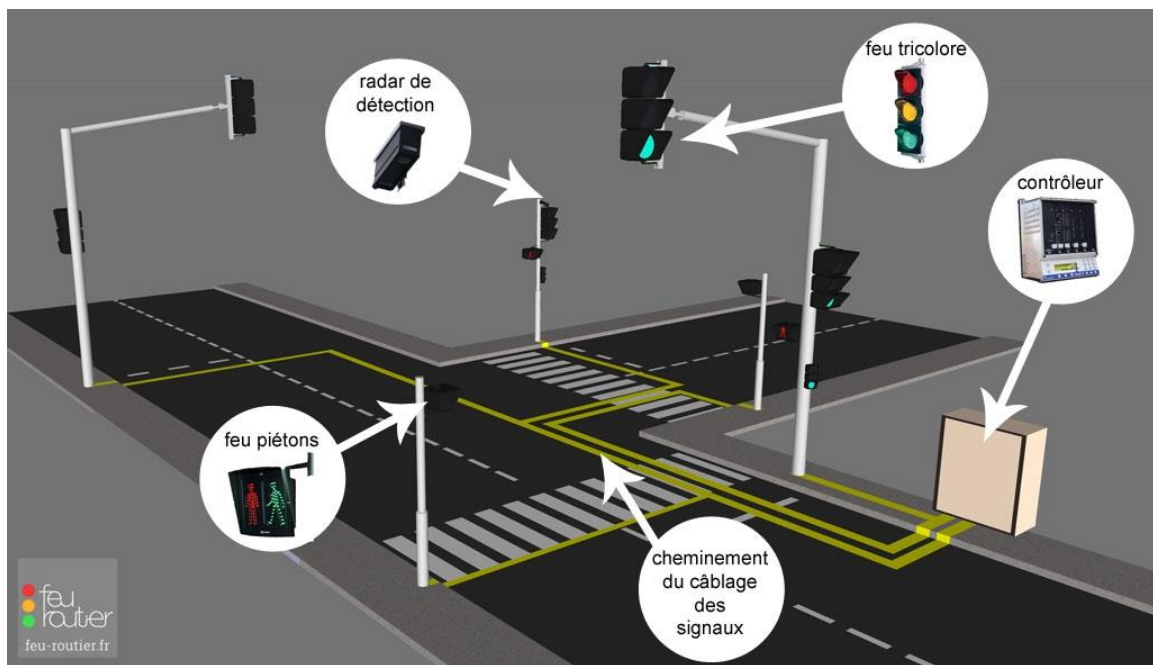
L'exploitation des installations

La télésurveillance des installations

Une plate forme WEB pour la détection des pannes et la mise à clignotant à distance des carrefours



Un forfait basé sur le type de source et le nombre des matériels



- Carrefour non tout LED :
1 650 € par an en moyenne
- Carrefour tout LED :
1 550 € par an en moyenne



Les investissements sur les ouvrages



250 000 € / An

Les créations de carrefours
Le renouvellement ponctuel





Service Eclairage public et Signalisation Lumineuse

Une équipe à votre service :

- **Maintenance / Exploitation**
454 collectivités adhérentes
4 000 armoires de commandes
100 000 luminaires
100 carrefours à feux
¾ du parc avec une coupure en cœur de nuit
- **Travaux :**
700 chantiers par an
Un investissement de 6 000 000 €
Un taux de renouvellement de 2,5%
Des nouveaux services à la population



LA TRANSITION ÉNERGÉTIQUE





Les démarches de territoires



Achats d'énergies



Aides financières



Accompagnement à la rénovation énergétique des bâtiments publics



La production d'énergies renouvelables



Animation/ sensibilisation

Les démarches de territoires

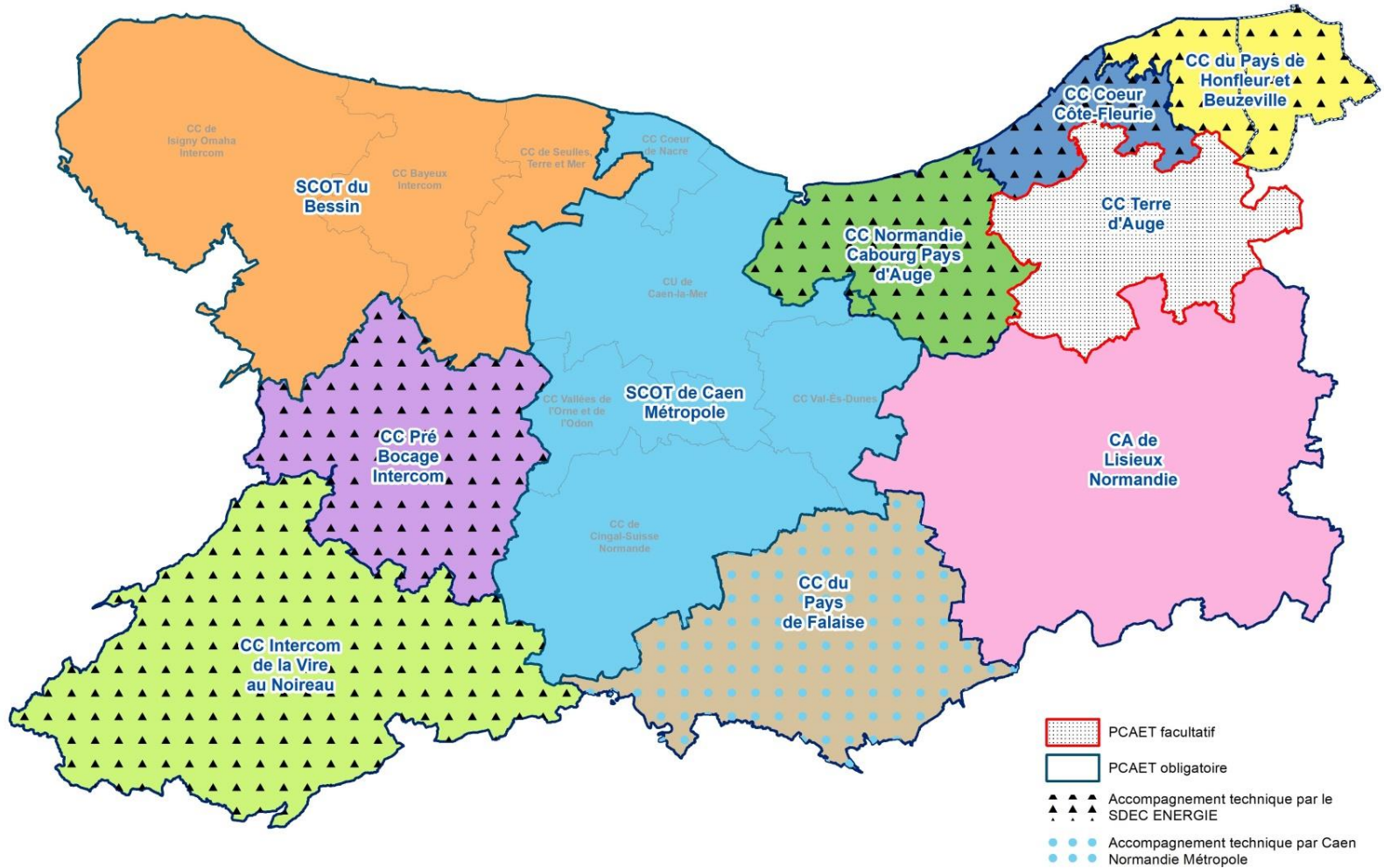


L'accompagnement
à la réalisation et à
la mise en œuvre
des PCAET

La commission
consultative
pour la
transition
énergétique

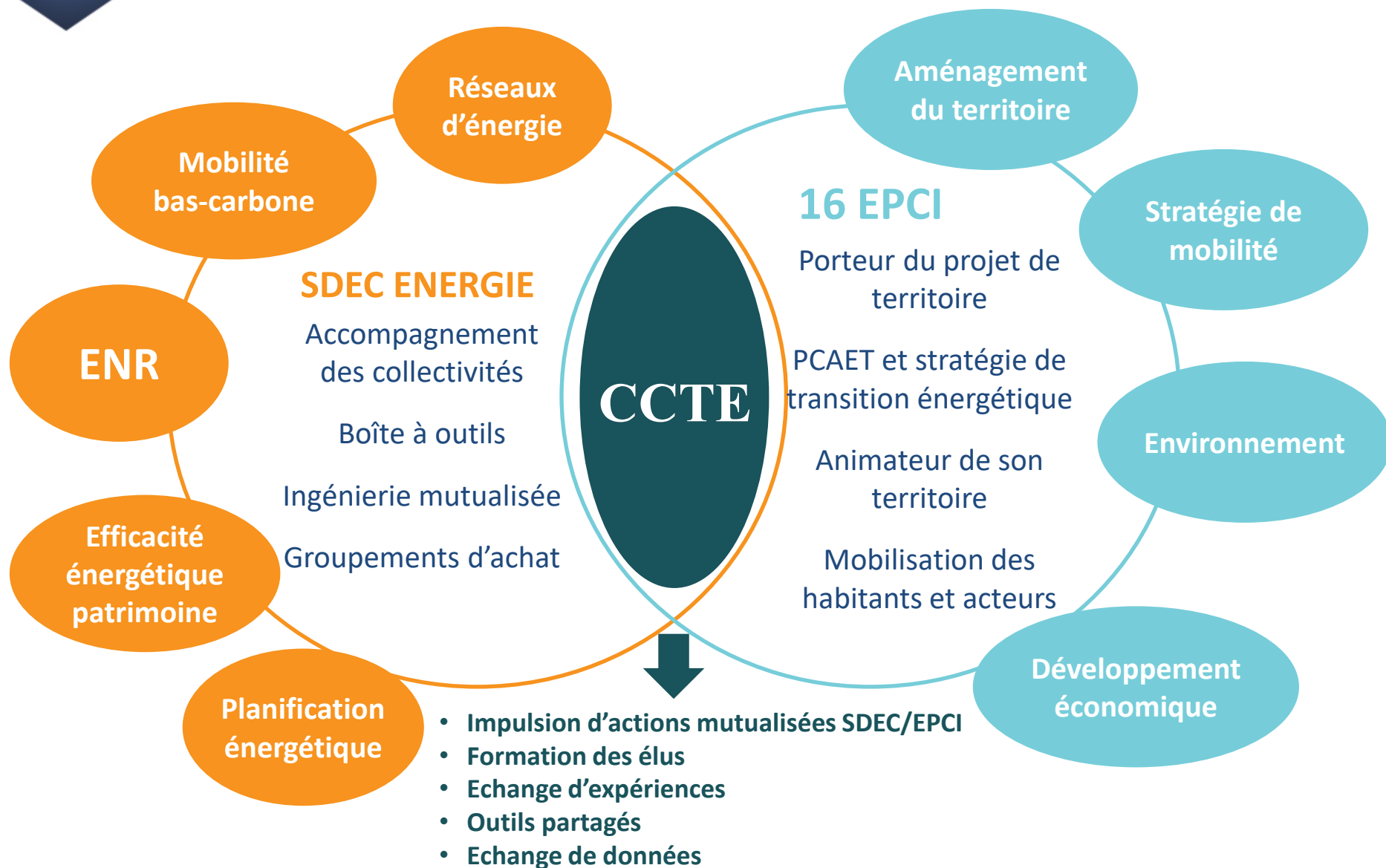


Les plans climat air énergie territoriaux (PCAET)





La commission consultative pour la transition énergétique

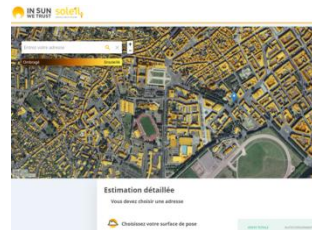


La commission consultative pour la transition énergétique

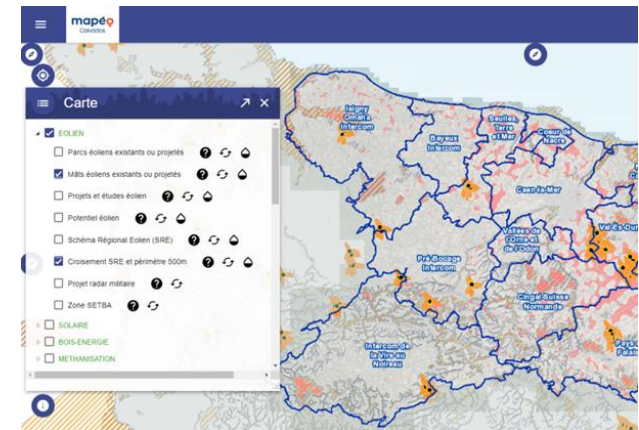
Exemples de réalisation de la commission consultative :



Soleil 14 – outil de simulation et d’accompagnement pour le développement des projets solaires sur notre territoire



Atlas dynamique des énergies - Accompagnement identification ressources exploitables et projets ENR





Accompagnement à la rénovation énergétique des bâtiments

Le diagnostic territorial du patrimoine public

Le conseil en énergie partagé



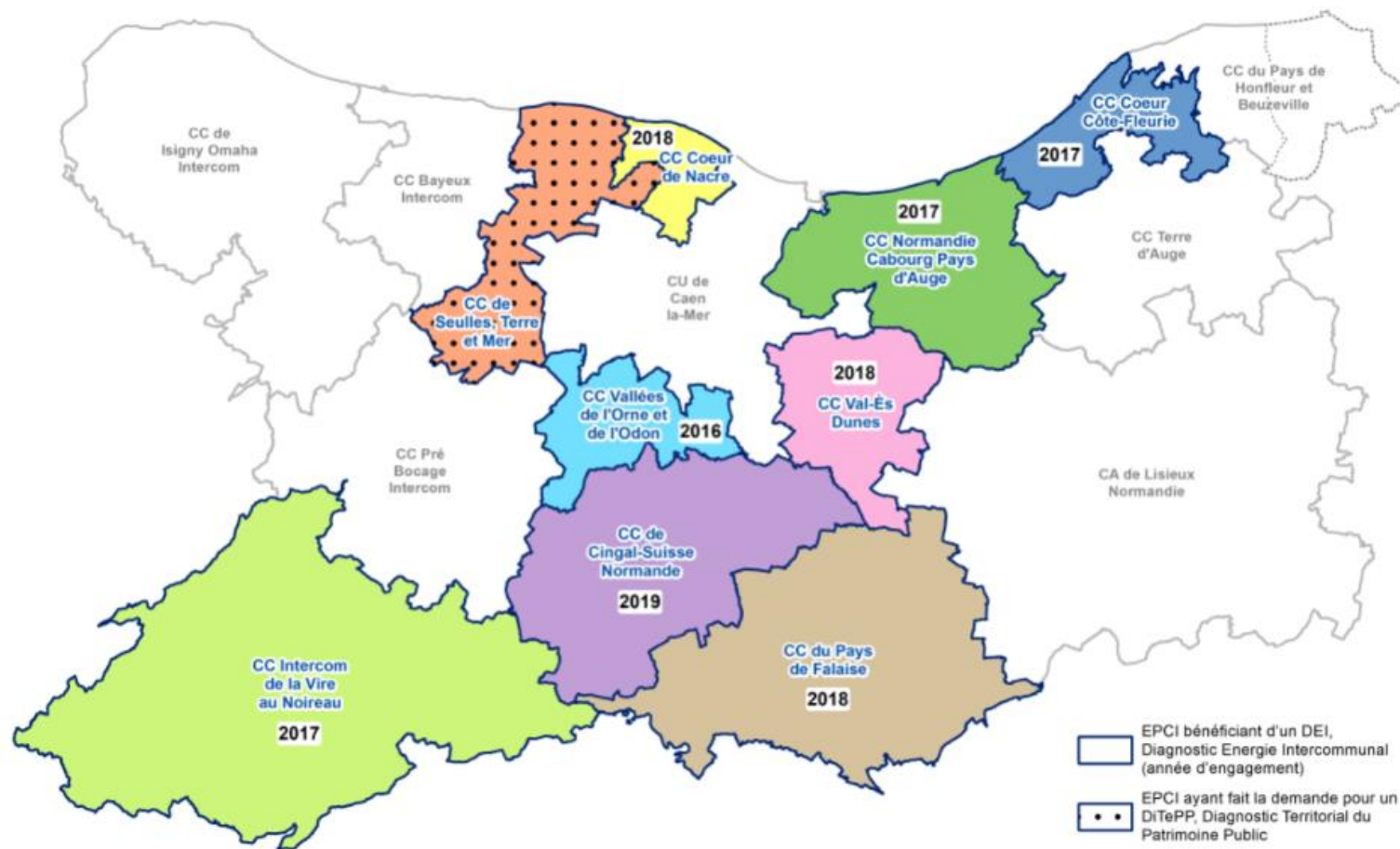
Le diagnostic territorial du patrimoine public

A l'échelle du territoire d'une communauté de communes, l'accompagnement consiste à :

- Analyser le patrimoine des collectivités et leurs consommations d'énergie (bâti, éclairage public, véhicules)
- Hiérarchiser les priorités et proposer un plan d'action opérationnel pour améliorer l'efficacité énergétique et développer la production d'énergies renouvelables dans les bâtiments publics



Démarches territoriales sur l'énergie dans le patrimoine public



Le conseil en énergie partagé

Niveau 1

- Suivi des consommations et dépenses d'énergies sur son patrimoine bâti

Niveau 2

- Elaboration et suivi de la stratégie de rénovation sur un bâtiment

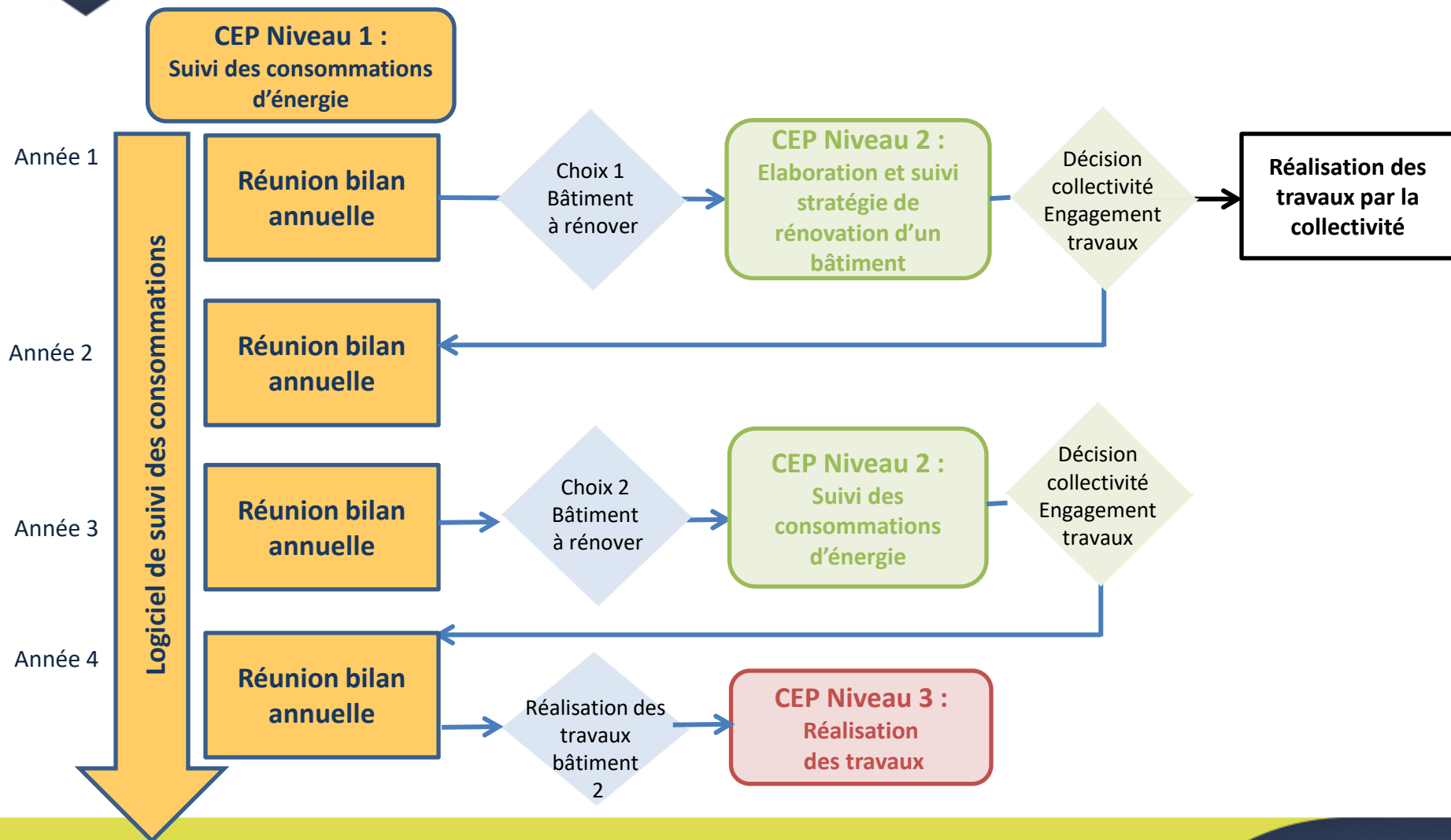
Niveau 3

- Réalisation des travaux de rénovation d'un bâtiment







Exemple de parcours d'accompagnement d'une collectivité



La production d'énergie renouvelable



La production
d'électricité
renouvelable



La production
de chaleur
renouvelable





Le SDEC Energie : producteur d'électricité renouvelable

LES INSTALLATIONS EN TOITURE (petites tailles)

- Identification du potentiel solaire des toitures (soleil 14)
- Réalisation de notes d'opportunités (faisabilité des projets)
- Réalisation des projets de production d'électricité renouvelable par transfert de compétence (maitrise d'ouvrage, financement, ...)



Le SDEC Energie : producteur d'électricité renouvelable

LES INSTALLATIONS EN TOITURE (petites tailles)

- Différents modèles possibles : autoconsommation individuelle / collective, vente totale, autoconsommation avec vente du surplus
- Portage des projets sur des bâtiments publics neufs ou existants
- Exploitation des installations



2700 m² de panneaux PV installés

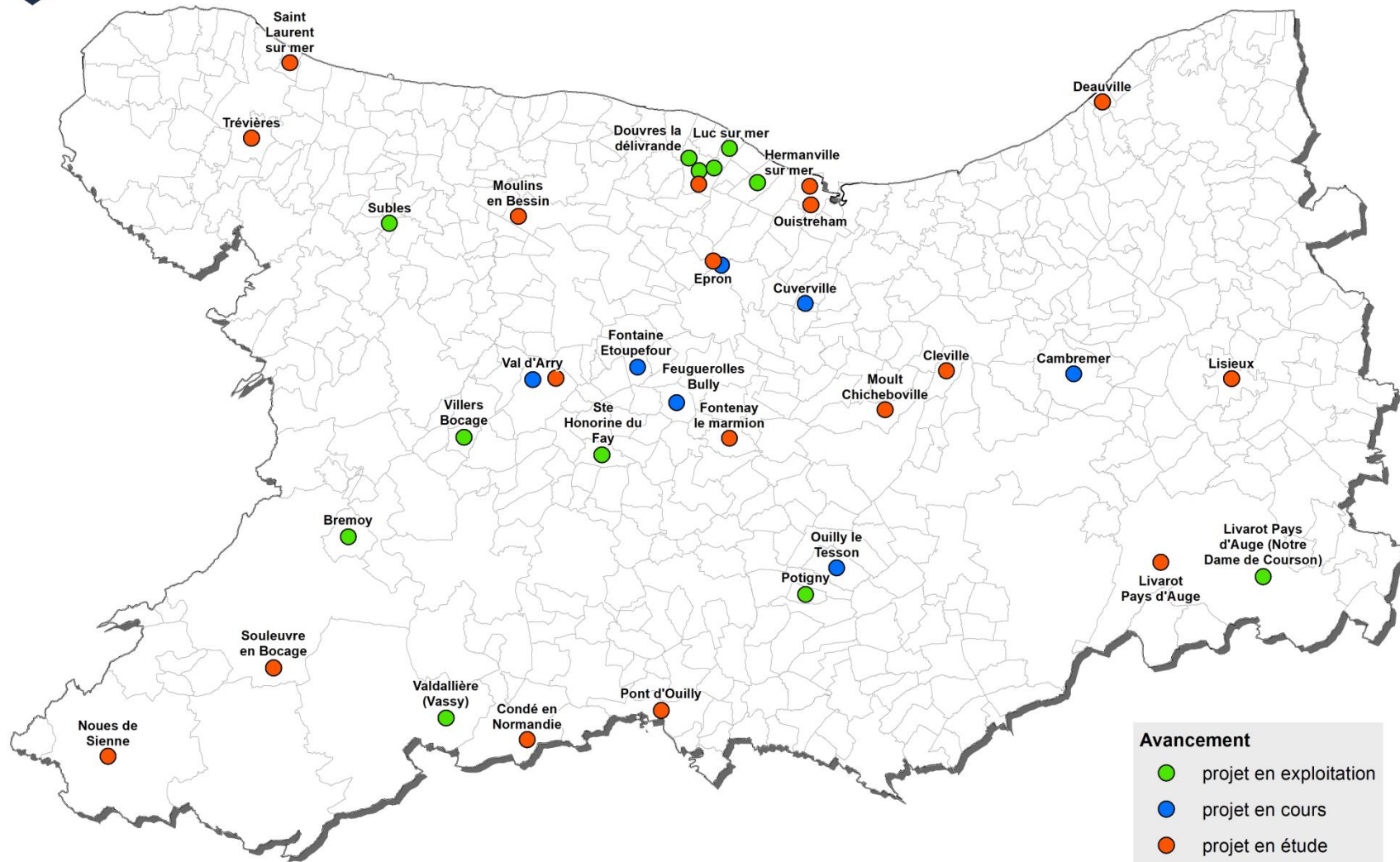


12 installations en toiture en fonctionnement



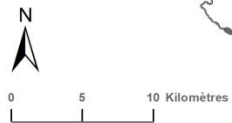
500 000 kWh de production annuelle

Les projets photovoltaïques portés par le SDEC ENERGIE sur le Calvados



Avancement

- projet en exploitation
- projet en cours
- projet en étude



SYNDICAT DÉPARTEMENTAL D'ÉNERGIES DU CALVADOS
Espace de Bricourt de Laupendière - CS 75046 - 14077 CAEN CEDEX 5
Tél : 02 31 05 61 61 - Fax : 02 31 05 61 40 - www.sdec-energie.fr

© Copyright SDEC ENERGIE - Droits de propriété réservés - Détail des copyright sur www.sdec-energie.fr - Carte réalisée le 28/05/2021



Le SDEC Energie : producteur d'électricité renouvelable

LES INSTALLATIONS AU SOL (grandes tailles)



- Expertise sur le raccordement
- Participation au capital de la société de projet (financement)
- Volonté d'accompagner l'émergence et le développement des projets de territoire



La production de chaleur renouvelable

- Réalisation de notes d'opportunités (faisabilité des projets)
- Réalisation des projets de production de chaleur renouvelable par transfert de compétence : compétence ENR ou compétence réseau de chaleur
- Exploitation des installations
- Financement des installations (contrat patrimonial ADEME)

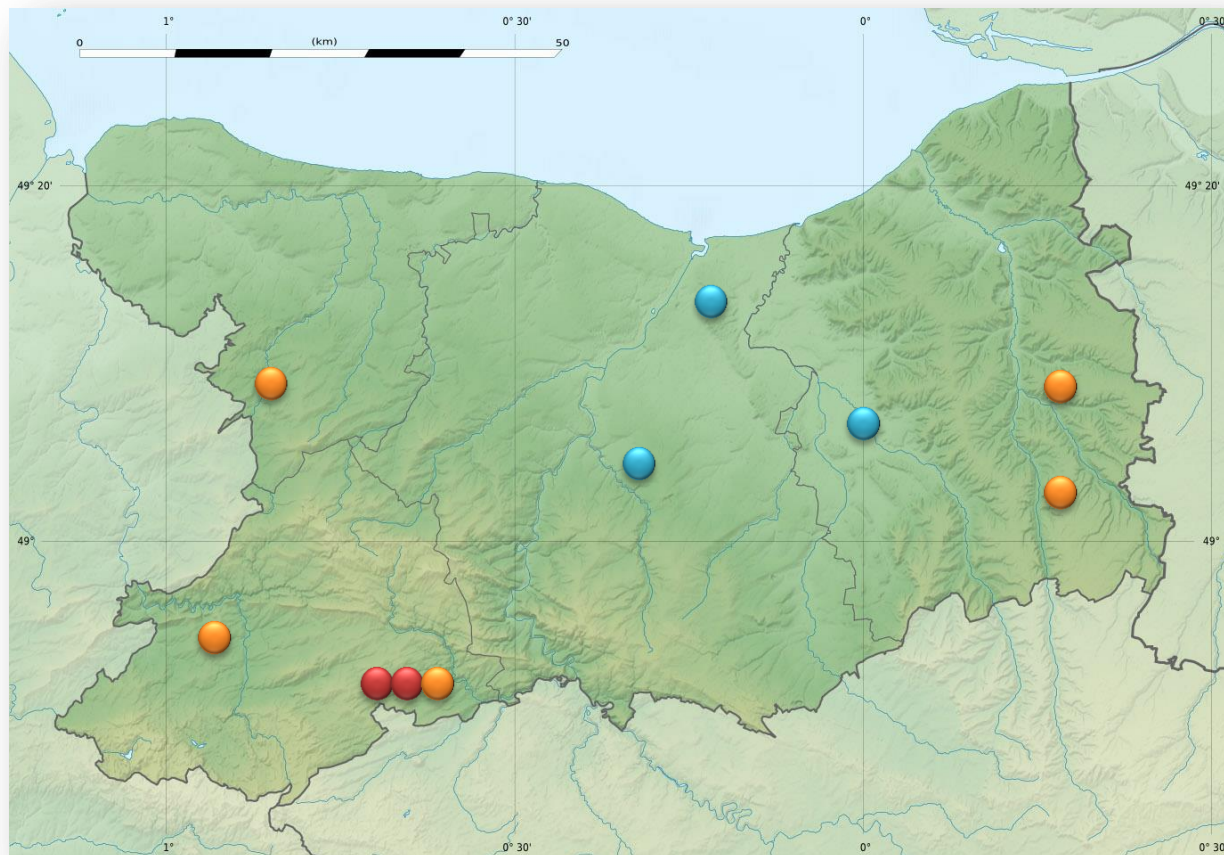



La production de chaleur renouvelable

- **1** réseau technique bois énergie en exploitation
- **1** chaufferie bois énergie dédiée en exploitation
- **4** projets de production de chaleur en cours de développement



Cartographie des projets bois



-  **Installations en service**
-  **Projets 2021 en cours**
-  **Projets en étude**

Animation / Sensibilisation

Les animations
de l'exposition de
la maison
de l'énergie



La fabrique
énergétique



Animation / Sensibilisation

- Des animations autour d'une exposition permanente,
- Des ateliers scientifiques et ludiques sur le thème de l'énergie,
- Une exposition nomade pour accompagner les démarches d'animation au plus près des territoires,
- Des outils numériques pour s'adapter au contexte sanitaire.



Depuis sa création en 2005, la maison de l'énergie, c'est :

+ de
41 000

visiteurs

+ de
2350

animations

175

Communes

280

Établissements scolaires

1500

classes

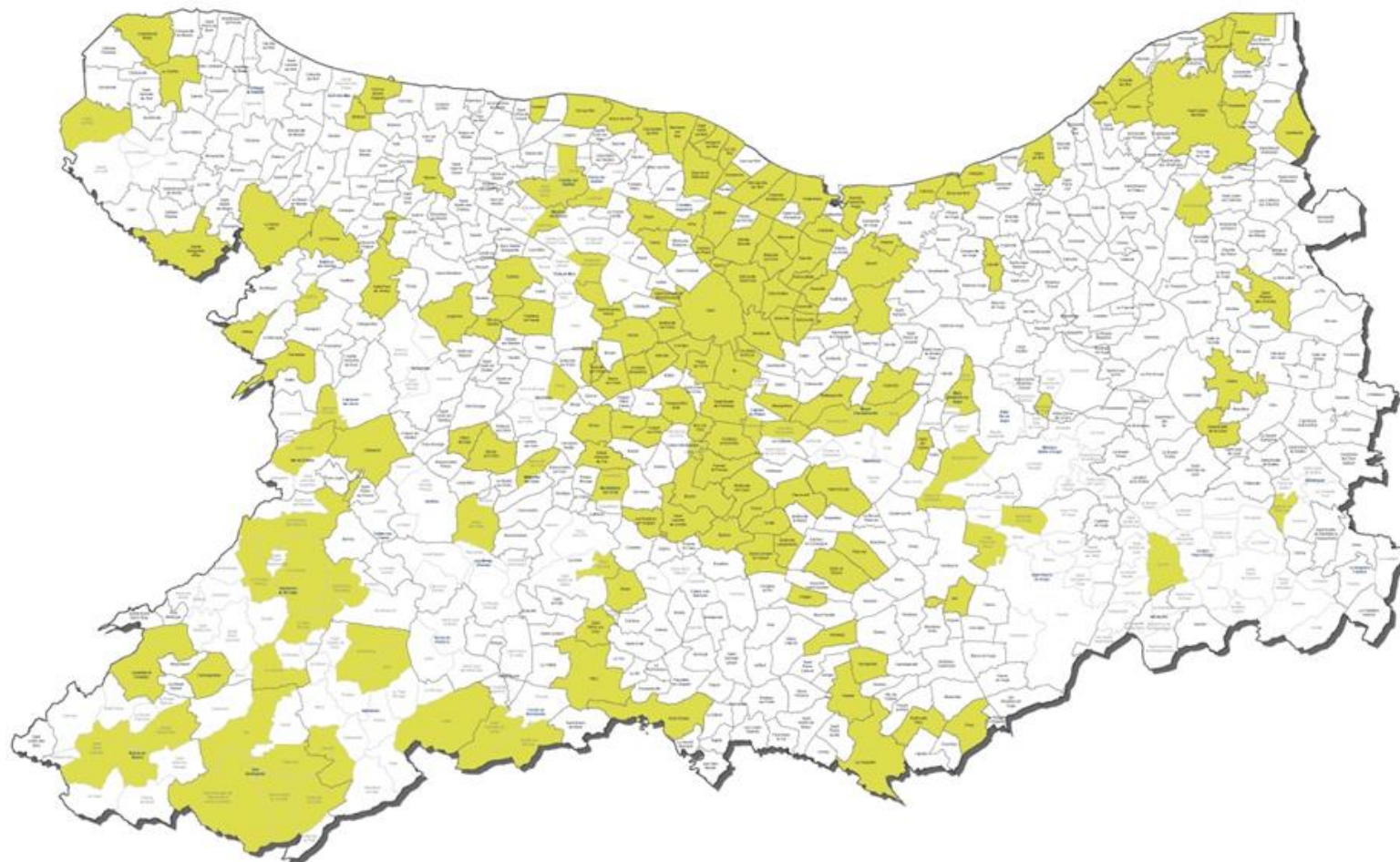
50

Partenariats sur
les territoires



LA MAISON
DE L'ÉNERGIE

Territoires ayant bénéficié des animations de la maison de l'énergie :





Animation / Sensibilisation

- Espace d'informations et de co-construction pour accompagner les collectivités dans la transition énergétique.
- Lieu d'échanges et d'innovation au sein du réseau local d'acteurs de l'énergie.
- Les ateliers de la fabrique énergétique ont vocation à apporter de l'information à un public d'élus ou de techniciens
- Sous forme d'ateliers avec intervention de professionnels ou de visites de sites,
- Sujets proposés par le syndicat mais aussi à la demande des collectivités.

La Fabrique
énergétique

Exposition et ateliers





L'achat groupé d'énergies

L'achat
d'électricité



L'achat de
Gaz naturel





L'achat groupé d'énergies

Gaz naturel :

- 253 membres,
- 1 620 contrats,
- 204 millions de kWh

Electricité :

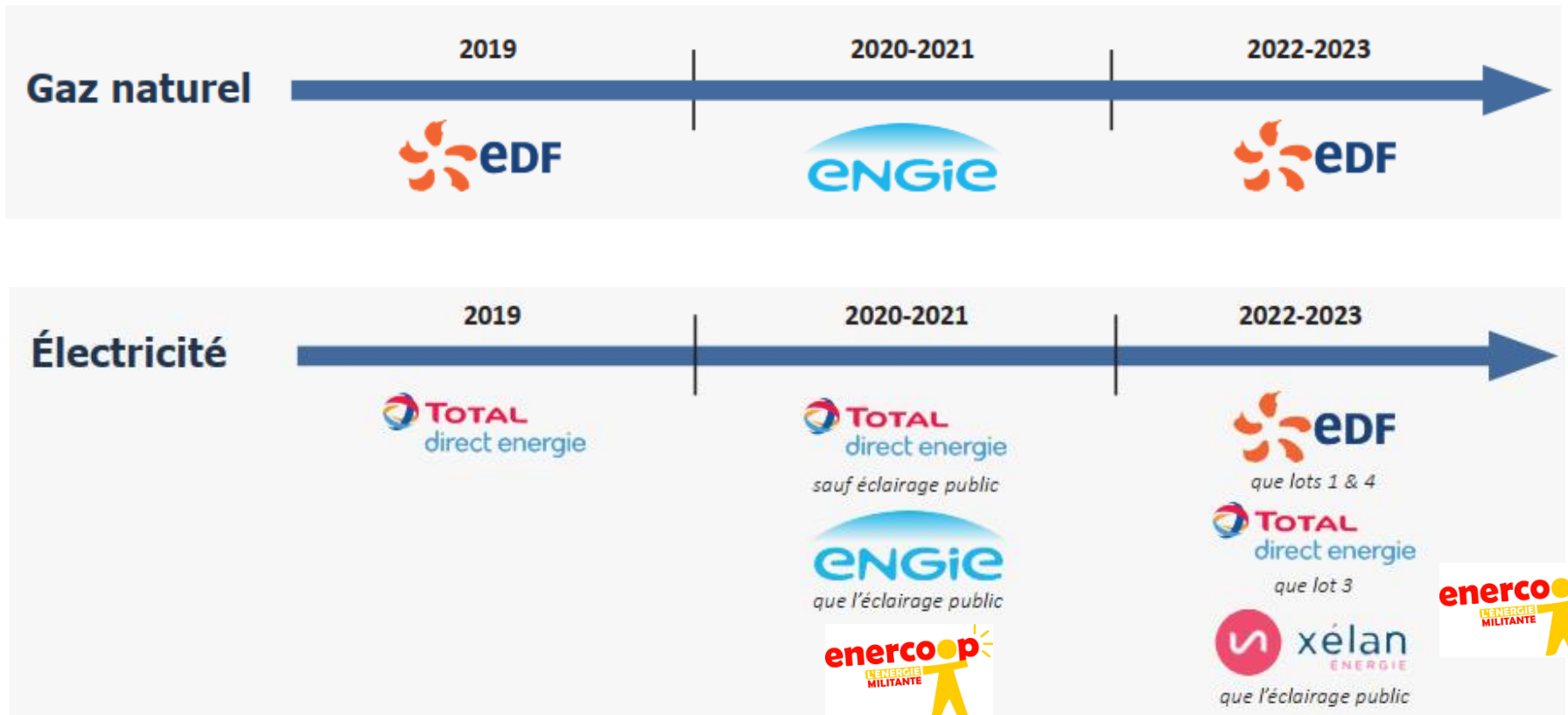
- 426 membres,
- 11 000 contrats,
- 200 millions de kWh



22 M€



Les différents fournisseurs...





L'achat groupé d'énergies

L'ESSENTIEL

- Possibilité d'adhésion à tout moment,
- Ne peut bénéficier des marchés en cours,
- Achat du gaz et de l'électricité directement sur les marchés,
- Convention avec frais d'adhésion limités,
- Mise à disposition d'un logiciel de suivi de la facturation des points de livraison.



Service Transition Énergétique

Une équipe à votre service :



- D'aide à la mise en œuvre des PCAET :
9 territoires accompagnés
- D'accompagnement à la rénovation des bâtiments :
+ de 250 bâtiments audités
- De production d'énergies renouvelables :
12 installations photovoltaïques en exploitation
2 chaufferies bois en exploitation
- D'animations sur la transition énergétique :
+ de 4000 visiteurs /an
- D'achats d'énergies :
400 millions de kWh annuels



MOBILITÉS BAS CARBONE



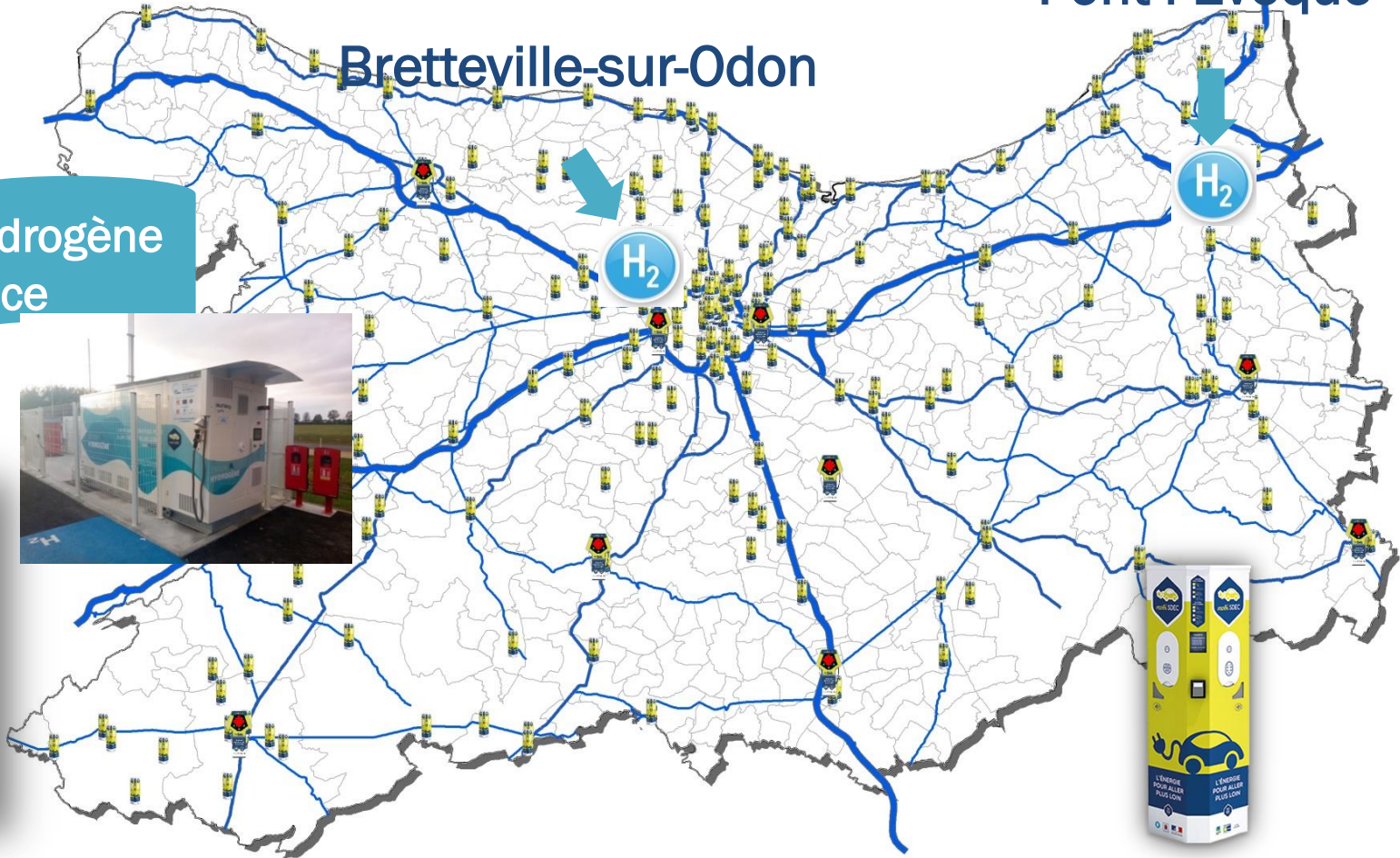


227 bornes de recharge Mobisdec.fr

Pont-l'Évêque

Bretteville-sur-Odon

2 Stations Hydrogène en service

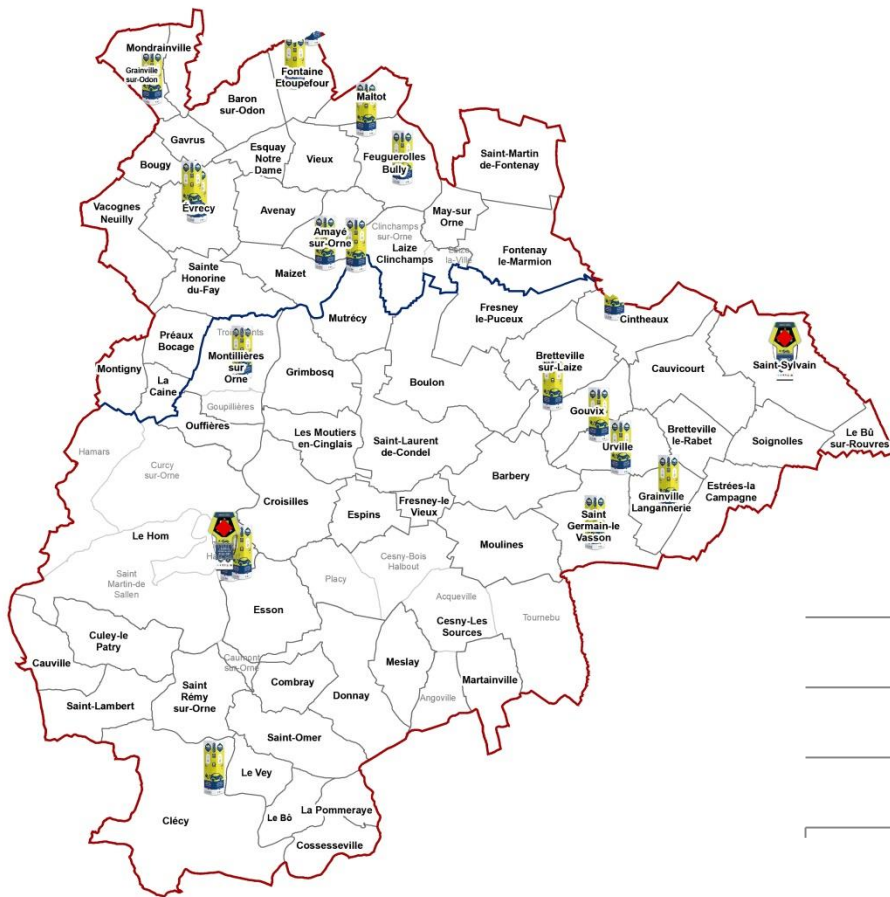


8 Rapides de 50 Kva
2 Rapides de 100 Kva

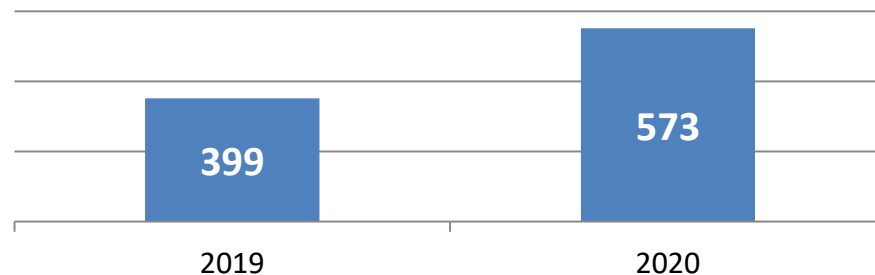
217 Bornes normales de 22Kva



19 bornes présentes sur votre territoire



Nombre de Sessions

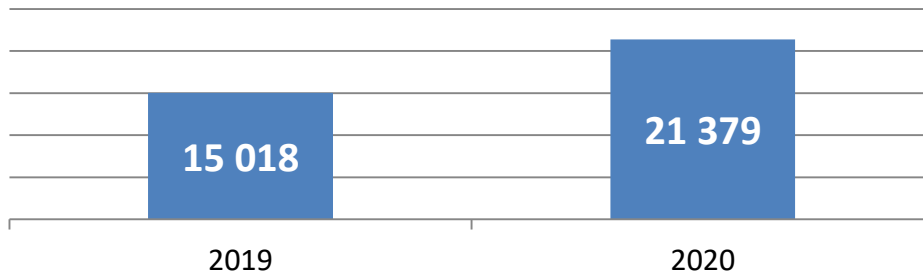




MOBILITÉS BAS CARBONE

QUELQUES CHIFFRES

Nombre de sessions de charge



Une progression de 42 %
des sessions de charges

5201 utilisateurs
sur les bornes sur 2020
dont 683 abonnés
Mobisdec

Disponibilité de 91 %
des bornes sur 2020



MOBILITÉS BAS CARBONE

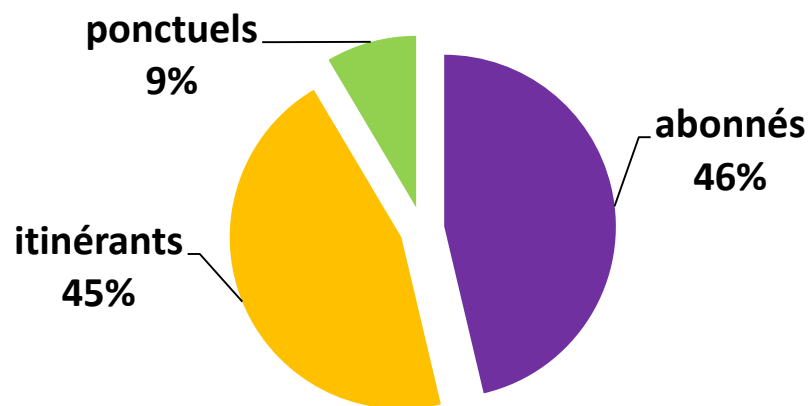
9650 sessions venant de l'itinérance

35 contrats d'itinérance avec des opérateurs nationaux et internationaux fonctionnant sur notre réseau

5 contrats d'itinérance sortante permettant d'utiliser la carte MobiSDEC vers les départements et les agglomérations de la Normandie

1821 sessions venant de l'application Mobile

Répartition des sessions 2020 par type d'utilisateur



9900 sessions venant des abonnés MobiSDEC

Suite à la loi LOM, les EPCI se sont prononcés sur le transfert de compétence de la mobilité sur les transports et les mobilités solidaires

Le périmètre de la compétence du SDEC ENERGIE est complémentaire, elle concerne principalement les infrastructures de recharges :

- La supervision et l'exploitation des installations,
- La maintenance des installations,
- Étude et pose de nouvelles stations de recharge.

Et les aides à l'acquisition de véhicules électriques pour les collectivités : 16 500 € pour 8 demandes en 2020



Et demain ?

Accompagnement des collectivités pour l'Auto partage :

- En cours à Trévières, Caen et Falaise



Des stations de recharge pour vélo à assistance électrique.

Une station GNV sur le site multi énergies de Pont l'Evêque.

Poursuite du déploiement des bornes rapides.



Une équipe à votre service :



- De la mobilité électrique :
217 bornes en exploitation
- De la mobilité hydrogène :
2 stations implantées



mapéo

Calvados

Ayez les cartes en mains

Mise en commun des outils SIG et des données géographiques



Service cartographique gratuit aux collectivités



mapéo
Calvados
Ayez les cartes en mains



Un portail WEB

<https://mapéo-calvados.fr/>

- Inscription/connexion
- Gestion compte utilisateur
- Ressources en ligne
 - Adressage
 - Cadastre
 - Document d'urbanisme
 - DECI

Une plateforme cartographique



- Applicatif foncier (cadastre/PLU)
- Consultation des données CD14/SDEC et des partenaires (Réseaux, DECI, données environnementales...)
- Service de déclaration de panne d'éclairage



Un accompagnement Utilisateur

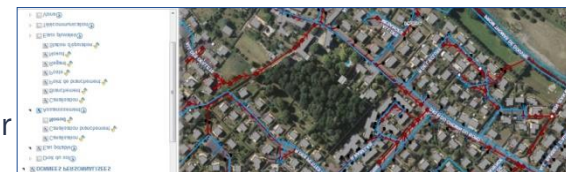


- Support et assistance
- Formation



Des services aux collectivités

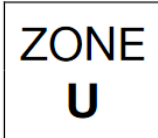
- Flux de données vers l'extérieur
- Intégration de données appartenant aux collectivités sur demande





Consultation ↗ ✕

II - DISPOSITIONS APPLICABLES AUX ZONES URBAINES



Caractère de la zone

Cette zone correspond à des quartiers urbains où domine l'habitat. Elle a vocation à recevoir, en plus des logements, les activités, services ou équipements normalement présents dans un centre urbain, et compatibles avec sa vocation résidentielle dominante.

Elle se divise en :

- **des secteurs Ua** qui regroupent les quartiers les plus urbains (du fait de leur mixité et de leur densité) où les constructions peuvent comprendre jusqu'à trois niveaux droits ; Un sous-secteur Uap est créé avec une règle de hauteur adaptée au site.
- **un secteur Ub** qui compte un tissu mixte de constructions anciennes et de pavillons ; il correspond à la partie nord du village de Tailleville ;
- **des secteurs Uc** qui comptent principalement des logements individuels ;
- **des secteurs Us** réservés à des aménagements, équipements et services publics ou d'intérêt collectif ;

Article U.1 Occupations ou utilisations du sol interdites

En cohérence avec le caractère des différents secteurs de la zone :

1°- En Us sont interdites toutes les occupations et utilisations du sol à l'exception des suivantes :

- les équipements, aménagements et installations publics ou d'intérêt collectif, dont

Art. U.1

Détail

Parcelle AH0002

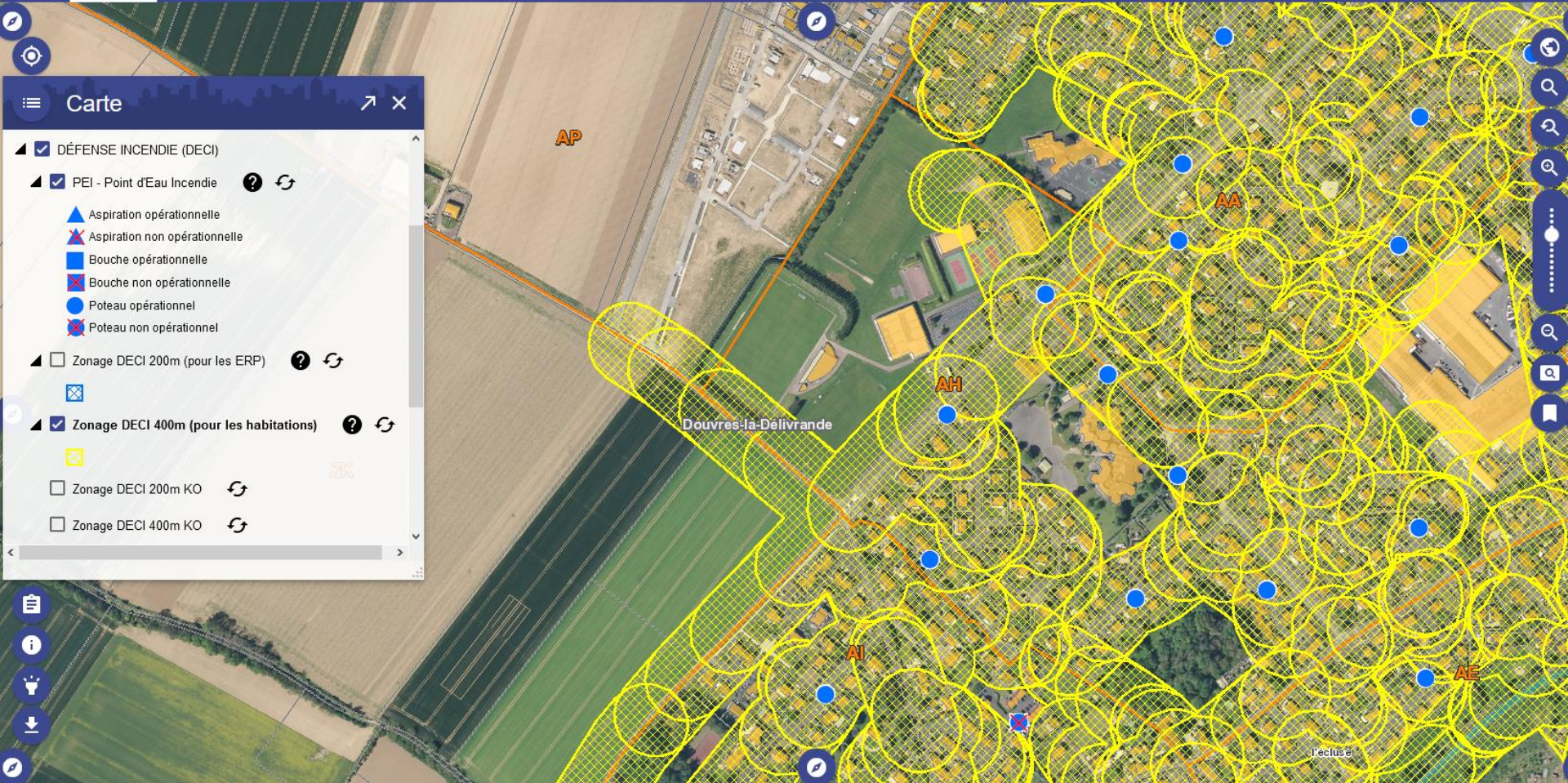
- Relevé de bien(s)
- Relevé de bien(s) d'une parcelle
- Relevé de bien(s) pour un tiers
- Relevé de bien(s) d'une parcelle pour un tiers
- Renseignement d'Urbanisme

Commune : DOUVRES-LA-DELIVRANDE (140228)
 Surface géographique : 66778 m²
 Contenance : 66731 m²
 Surface d'emprise au sol : 4793 m2
 CES : 7%
 Adresse : RUE PIERRE ROUX (0259)
 Bâtie : Oui
 Urbaine : Non

Type	Nom	Règlement	Impact	Commentaire	Taux d'inclusion
Zonages	Us	règlement	66631m²	Secteurs réservés à des aménagements, équipements et services publics ou d'intérêt collectif	100%
Zonages	Uc	règlement	89m²	Secteurs qui comptent principalement des logements individuels	0%
Zonages	1AUa	règlement	56m²	Secteur correspondant à la partie Nord de la ZAC des Haut Prés	0%



LA DÉFENSE EXTÉRIÈRE CONTRE LES INCENDIES



Carte

- DÉFENSE INCENDIE (DECI)
 - PEI - Point d'Eau Incendie
 - ▲ Aspiration opérationnelle
 - ▲ Aspiration non opérationnelle
 - Bouche opérationnelle
 - Bouche non opérationnelle
 - Poteau opérationnel
 - Poteau non opérationnel
 - Zonage DECI 200m (pour les ERP)
 - Zonage DECI 400m (pour les habitations)
 - Zonage DECI 200m KO
 - Zonage DECI 400m KO



Réseaux d'Énergie

- Electricité
- Gaz
- Chaleur

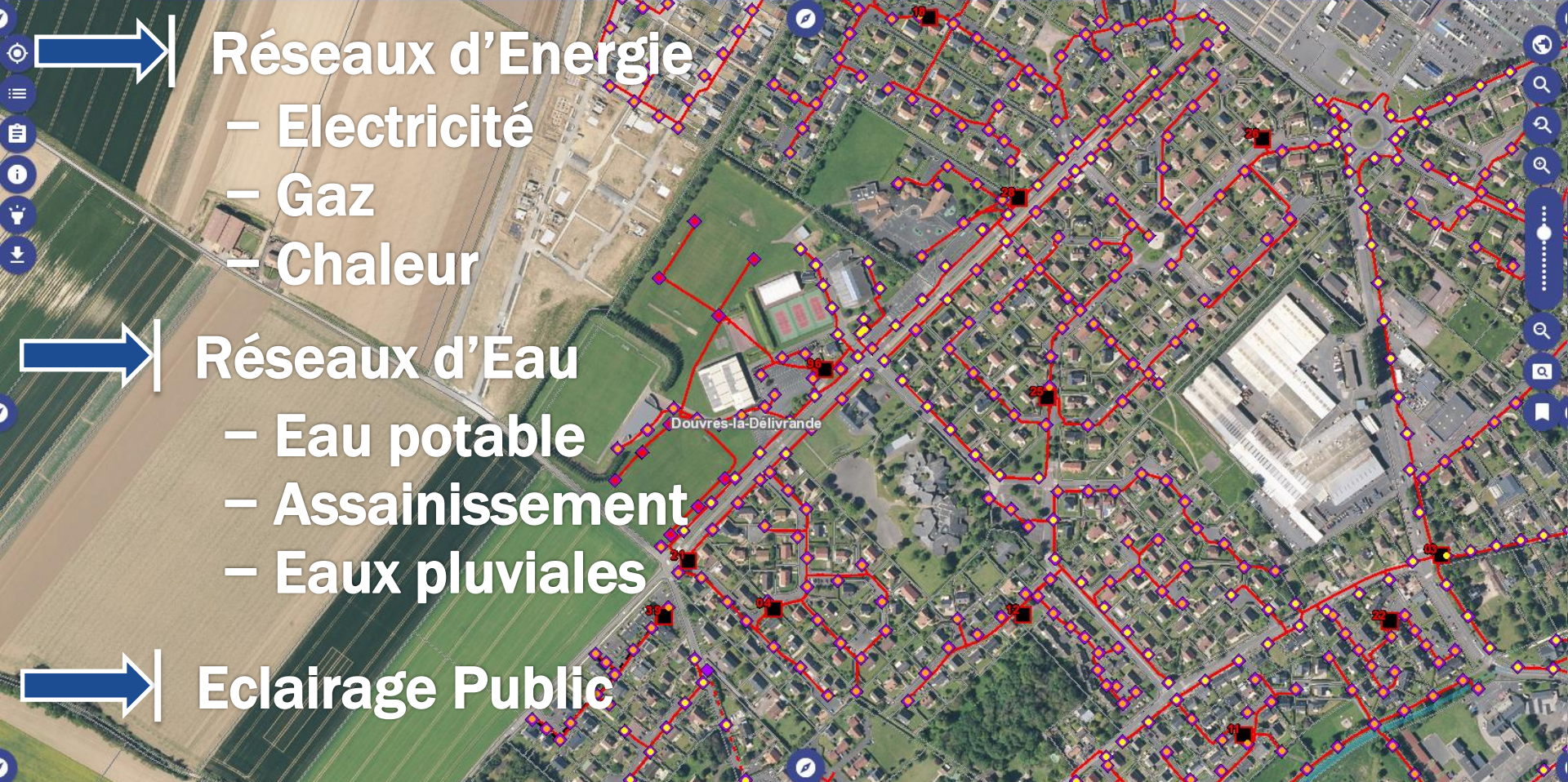


Réseaux d'Eau

- Eau potable
- Assainissement
- Eaux pluviales



Eclairage Public





DÉCLARER UNE PANNE D'ÉCLAIRAGE PUBLIC

mapéo Calvados

MAPÉO COLLECTIVITÉS

Déclarer une panne d'éclairage

Demande d'intervention
Historique des interventions

Demande d'intervention

Demande

Nom du demandeur (*): SDEC ENERGIE
Mail du demandeur (*): xxxx@sdec-energie.fr
Téléphone du demandeur: 0231066165
Qualité (*): Autre
Observations:

(*) Renseignements obligatoires.

Élément(s) en panne

Type	Numéro Armoire	Numéro Foyer	Adresse	Qualification panne	
Armoire	15		STADE (PLACE DU)	Extinction totale	✘
Foyer	04	001	MOISSONS (ALLEE DES)	Eteint	✘

+ Ajouter

Ajout d'un élément

Armoire (*):

(*) Renseignements obligatoires.

Entreprise de maintenance : GAGNERAUD
Téléphone d'astreinte : 02 31 35 22 24

Valider

Envoyer



Service Système d'Information

Une équipe à votre service :

SYSTEME D'INFORMATION



François THOMAS
Responsable



Elena LE HENO
Ingénieure



Henri DEWILDE
Technicien

02 31 06 61 59
contact@mapeo-calvados.fr

SIG - CARTOGRAPHIE

Service Mapéo

Plans à la demande

Géoréférencement et détection de réseaux

Intégration des plans de récolement de travaux

Conseil et accompagnement

- *Déclaration DTDICT*
- *Acquisition de données*

GESTION du SYSTEME d'INFORMATION

Mise en œuvre des applications et services numériques

- *Site internet*
- *Dématérialisation des convocations*
- *Application Autorisation des Droits des Sols*
- *VISU SDEC*

Assistances utilisateurs



COMMENT VOUS TENIR INFORMÉS ?

Publications

Sites internet et appli / Réseaux sociaux /
Réunions d'information / Événementiels



Comment vous tenir informés ?

LES PUBLICATIONS

- Journal d'informations DIALOGUE
 - 4 numéros / an
 - Adressé à tous les délégués au SDEC ENERGIE
- Rapport d'activités annuel
- Brochures des aides financières
- Brochures spécifiques





Comment vous tenir informés ?

LES SITES INTERNET ET APPLI

- www.sdec-energie.fr
 - Actualités, agenda, ...
 - Vitrine des compétences du syndicat
 - Accès à l'intranet adhérents
- www.mapeo-calvados.fr
- www.maisondelenergie.fr
- www.mobisdec.fr
- www.soleil14.fr
- Appli VisuSDEC





Comment vous tenir informés ?

LES RESEAUX SOCIAUX

#SDEC14



Comment vous tenir informés ?

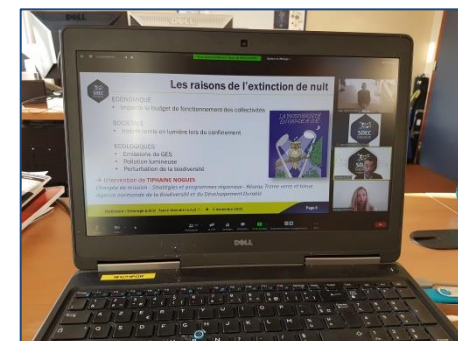
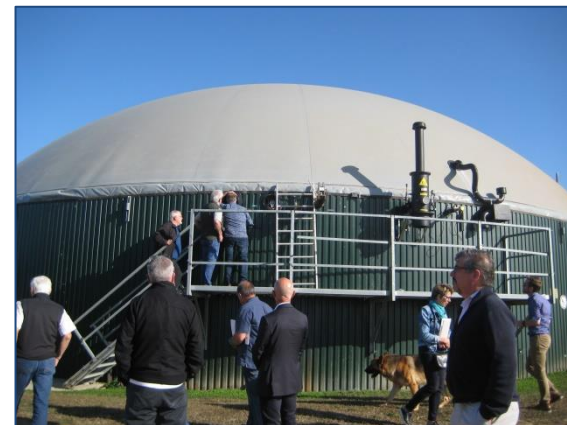
LES REUNIONS D'INFORMATIONS

Quand les conditions sanitaires le permettront :

- Les Matinales de l'énergie,
- Les Ateliers de la Fabrique énergétique.

En distanciel :

- Les webinaires « 1 h pour comprendre » :
L'éclairage des installations sportives
Le 25 juin de 11h à 12h





Comment vous tenir informés ?

LES EVENEMENTIELS

Les journées portes ouvertes

- A l'automne 2021
- Découverte des lieux, rencontre avec les équipes, présentation des activités et de matériels

Normandie Energies Tour

- 18 septembre 2021
- Rallye en voitures électriques, hydrogène, GNV
- Ouvert à tous : collectivités, entreprises, particuliers





Service Communication

Une équipe à votre service :

COMMUNICATION



**Sandrine
MARIE-LE BRUN**
Responsable



Laurence LEBORGNE
Adjointe

02 31 06 61 52
communication@sdec-energie.fr

- Communication externe
 - Publications*
 - Sites internet*
 - Réseaux sociaux*
 - Newsletter*
 - Événementiels*
 - Matinales*
 - Webinaires*
 - Relations presse*
- Communication interne
 - Réseau social*
 - Événementiels*



Une équipe à votre service



Service	Contact	Téléphone du service	Mail / Site
RACCORDEMENT ELECTRICITE	Yannick RODRIGUEZ	02 31 06 61 55	electricite@sdec-energie.fr
EFFACEMENT RESEAUX	Frédéric LEROY	02 31 06 61 75	effacement@sdec-energie.fr
ECLAIRAGE PUBLIC SIGNALISATION LUMINEUSE	Wilfried KOPEC	02 31 06 61 65	eclairage@sdec-energie.fr
CONCESSIONS ELECTRICITE & GAZ SOLIDARITE ENERGÉTIQUE	Sylvie DURAND	02 31 06 61 70	concession@sdec-energie.fr
INFORMATION GEOGRAPHIQUE	François THOMAS	02 31 06 61 59	contact@mapeo-calvados.fr
TRANSITION ENERGETIQUE	Alban RAFFRAY	02 31 06 61 80	energie@sdec-energie.fr
MOBILITE DURABLE MobiSDEC	Philippe LANDREIN	02 31 06 61 61	contact@mobisdec.fr

PAROLE AUX PARTENAIRES



ET ÉLUS LOCAUX



MERCI DE VOTRE ATTENTION