



Communauté de communes
Cingal - Suisse Normande

S'engager dans la rénovation énergétique des bâtiments publics:

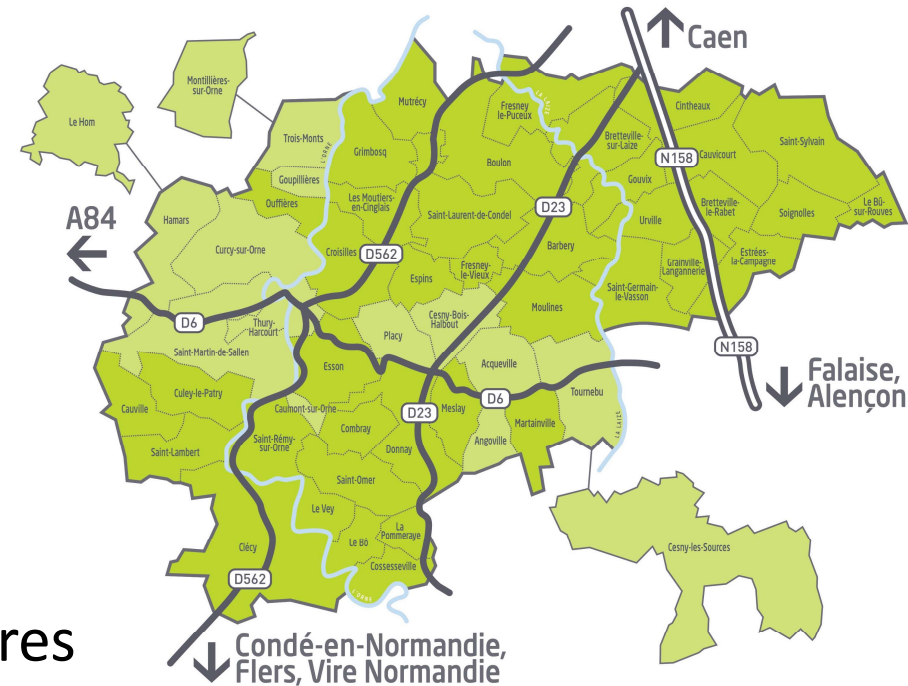
Focus sur la rénovation énergétique des écoles

Portes ouvertes du SDEC, le 30 09 2021



La Communauté de communes Cingal-Suisse Normande

42 communes, 388 km²
dont Thury-Harcourt – Le Hom,
Bretteville sur Laize



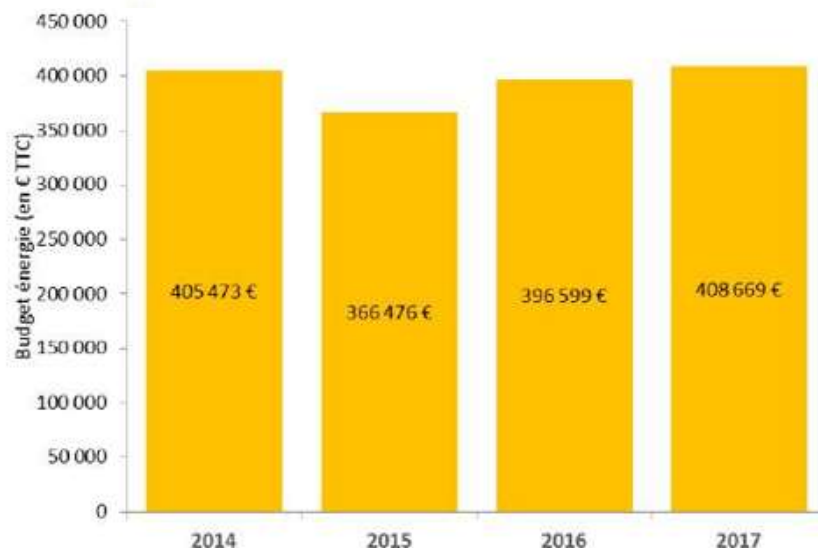
Beaucoup de compétences:

- CIF à 0,64
- Dont la compétence scolaire: 14 groupes scolaires
- Volonté de mettre en avant la Transition Ecologique: Territoire 100% EnR
- PLUI: L'approche stratégique

Le Diagnostic du SDEC



Le budget énergie des bâtiments



Le budget énergie des 19 bâtiments a augmenté de 3% entre 2017 et 2016.

Le budget prend en compte tous les contrats d'électricité bâtiment, de gaz propane, de fioul et de bois sur les bâtiments étudiés.

A noter que le patrimoine a évolué avec la construction de l'école de Cesny Bois Halbout mise en service à l'été 2015.

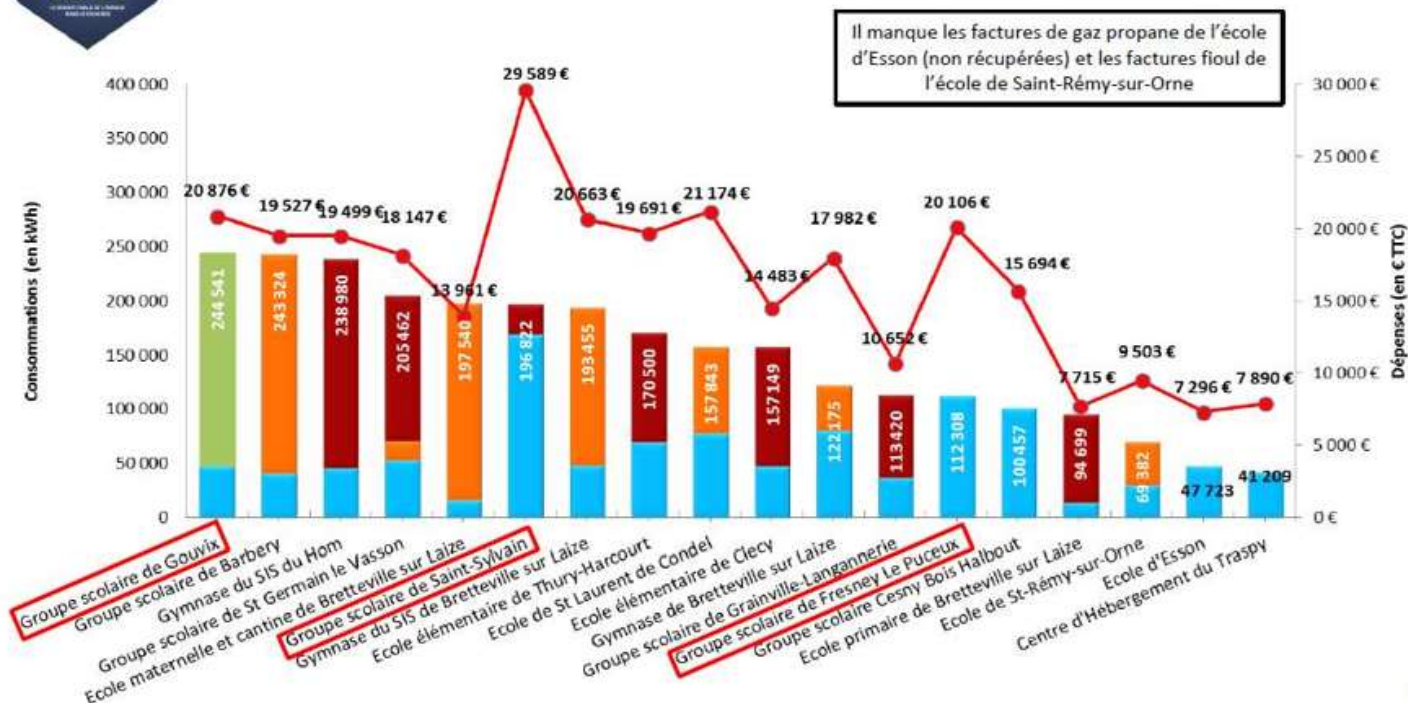
Le Diagnostic du SDEC



Consommations et dépenses par site

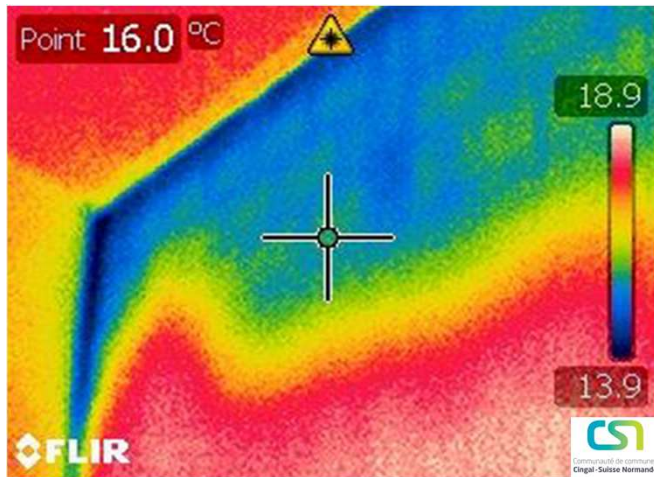


Communauté de communes Cingal - Suisse Normande



Le groupe scolaire de Gouvix est le 2^{ème} bâtiment le plus consommateur après la piscine. Malgré un chauffage au bois les dépenses restent élevées car le bois utilisé est du granulé et les dépenses d'électricité sont importantes (9 300 € sur 20 900 €, soit 45 %).

Barbery: une école mal isolée



Installation Photovoltaïque de 28 kWc

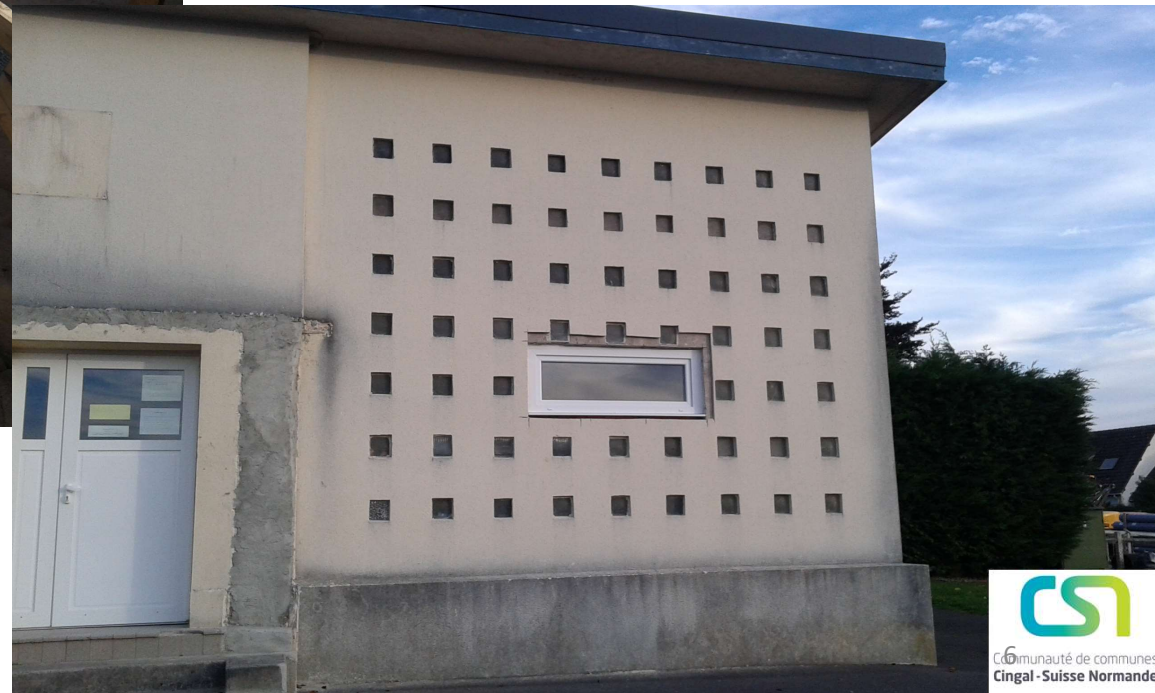


Ecoles de Bretteville sur Laize



Isolation avant la pose des panneaux

Préparation à l'Isolation Thermique par l'Extérieur



Ecoles de Bretteville sur Laize



l'Isolation Thermique par l'Extérieur

Installation Photovoltaïque de 72 kWc



Ecoles de Saint Germain Le Vasson



Isolation Thermique par l'Extérieur

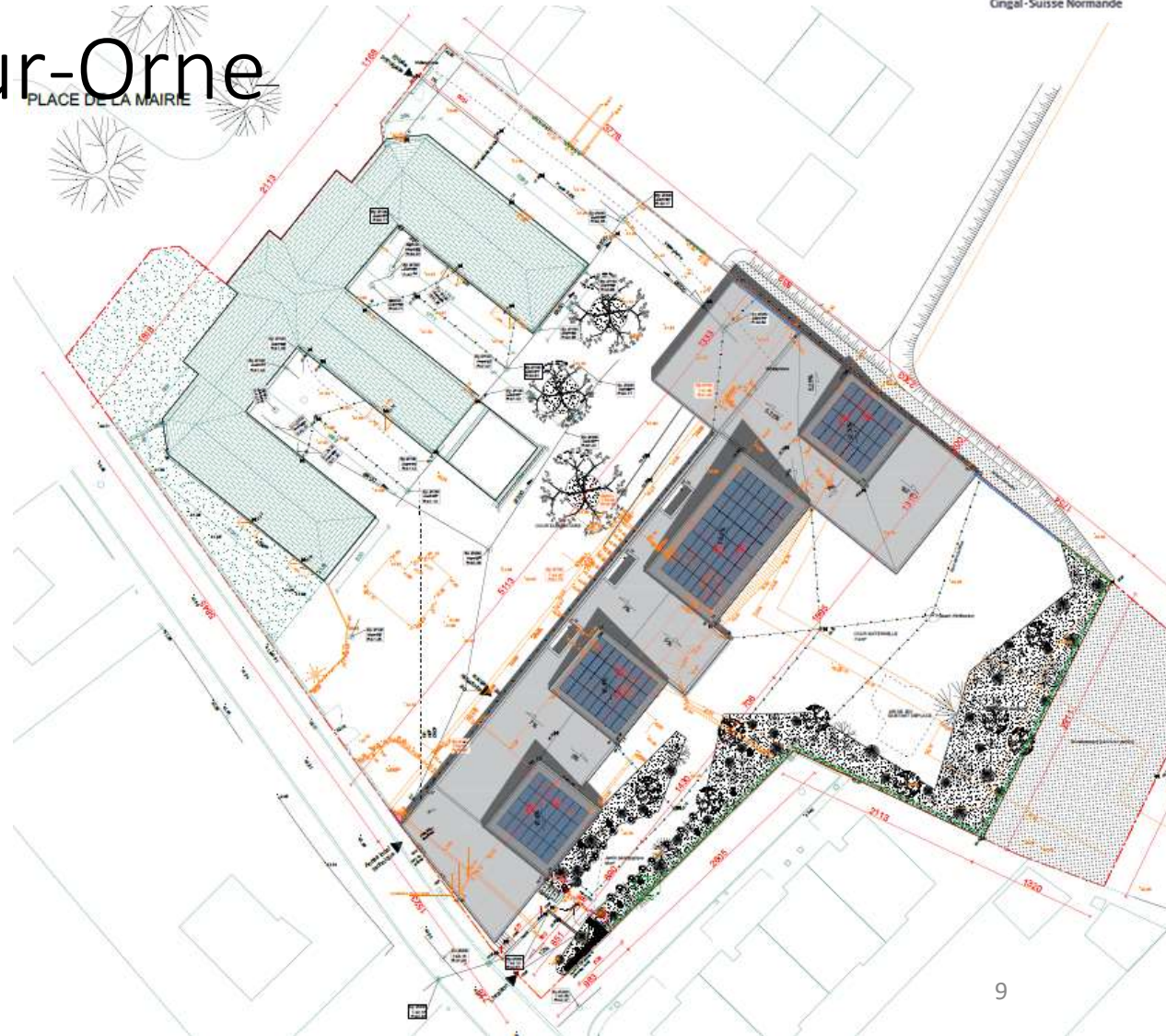


Installation Photovoltaïque de 36 kWc

École Saint Rémy-sur-Orne

Le projet:

- travaux rénovation / reconstruction,
- locaux à rationaliser, à recentrer
- Anticipation pose photovoltaïque: partie neuve et rénovée
- Installation d'une chaudière bois à granulés en remplacement du fioul
- Mise en service de la partie neuve à la Toussaint
- Rénovation de la partie ancienne sur 2022



École Saint Rémy-sur-Orne

La rénovation:

- Isolation: des murs et combles
- Prise en compte de la valorisation des CEE dans leur dimensionnement
- Pas d'isolation de la dalle par manque d'anticipation dans l'installation des ouvertures

Intégration des écomatériaux:

Ossature bois + ouate de Cellulose
L'isolation paille n'a pas été retenue



École Saint Rémy-sur-Orne

Méthode de Concertation:

- L'architecte fait une proposition en amont.
- Travail de la Direction sur ces plans qui consulte ses collègues.

Remarques portant sur:

- Les éviers, les cloisons des sanitaires, la polychromie 2 couleurs dans chaque classe, repères visuels pour les enfants,
- La sécurisation du site par bac acier: création d'une ouverture pour que les enfants voient les travaux. Visite du chantier par les enfants.
- Vu à postériori: Salle des maitres petite.

