



**Webinaire « 1 heure pour comprendre »**

***COMMENT DÉCARBONER VOS  
DÉPLACEMENTS AVEC LE SDEC ENERGIE ?***

**Vendredi 29 mars 2023**





# Programme

## Introduction :

La décarbonation des déplacements:  
origine de la démarche

## 1ère partie :

Contexte de la décarbonation

## 2ème partie :

Nous remettre en question....

## 3ème partie :

L'accompagnement proposé par le SDEC  
ÉNERGIE

## Les intervenants :



Philippe LANDREIN  
Responsable Mobilités Durables  
@SDEC ÉNERGIE



Sébastien BELLET  
Conseiller Climat Air Energie  
COURANT ALTERNATIF



Antoine EDELIN  
Technicien Mobilités Durables  
@SDEC ÉNERGIE



# Introduction :

Origine de la démarche :



# Les origines de la démarche

- Commission consultative pour la transition énergétique : instance paritaire réunissant le SDEC ENERGIE et les EPCI pour coordonner leur action dans le domaine de l'énergie
- Orientation : « Convertir les flottes de véhicules des collectivités »
- Mise en place par le SDEC ENERGIE d'un nouvel accompagnement des collectivités pour la décarbonation de leurs déplacements





# Les objectifs de la démarche

**Accompagner les élus pour décarboner des déplacements de leur collectivité :**

1. Les informer des lois, des solutions
2. Les aider dans leur réflexion
3. Leur apporter un soutien dans leur décision



# 1ère partie :

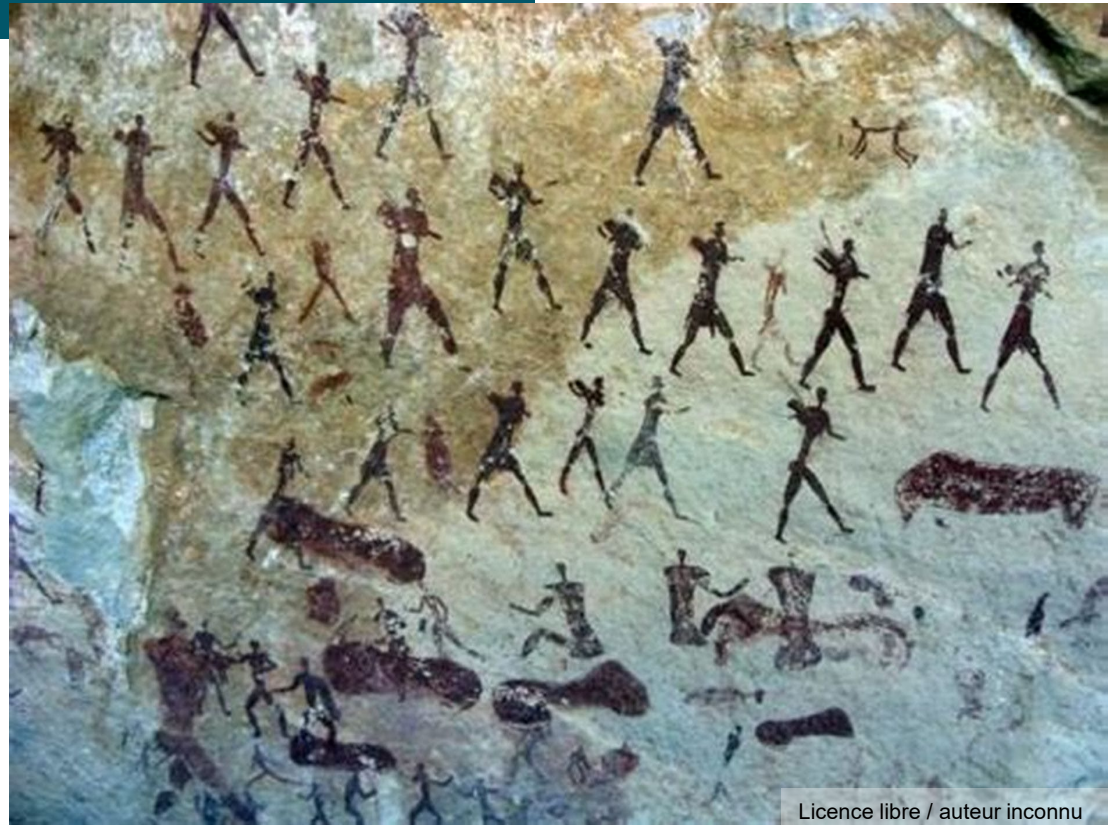
## Contexte de la décarbonation

# 01 Une rapide histoire de la ~~vitesse~~ mobilité...



## Histoire de la mobilité

Au  
commencement  
était la marche





## Histoire de la mobilité

### La révolution ferroviaire

1829

- La Rocket
- 48 km/h



OLD MODES OF LOCOMOTION.—STEPHENSON'S LOCOMOTIVE "THE ROCKET," 1829.

## Histoire de la mobilité

### Éloge de la vitesse individuelle

1899

- La Jamais Contente
- 100 km /h
- Électrique

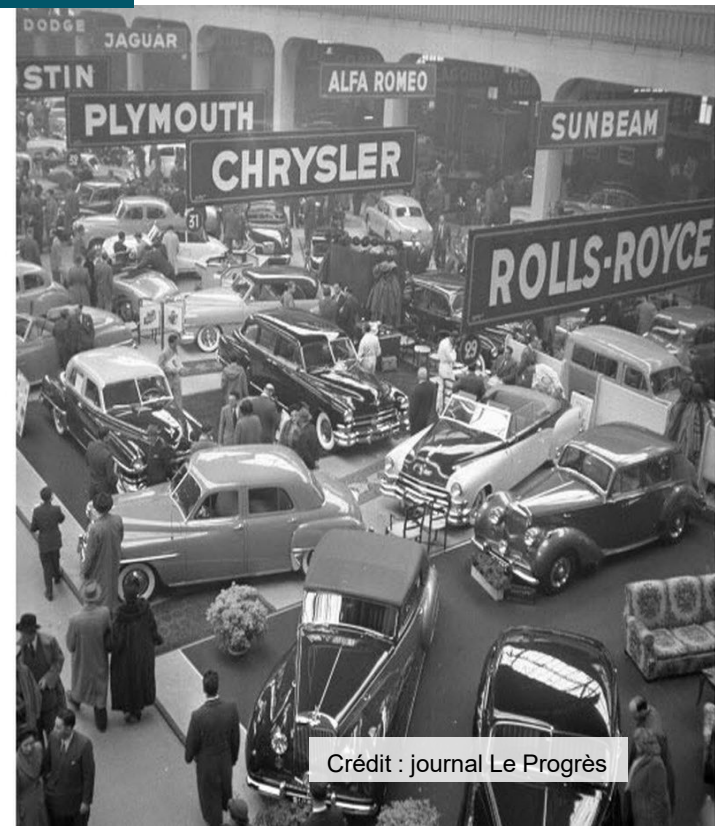


Crédit : [commons.wikimedia.org](https://commons.wikimedia.org)

## Éloge de la vitesse individuelle

1952

- Genève : salon de l'automobile
- Le monde occidental s'adapte à la voiture





## Histoire de la mobilité

Le temps  
de  
ralentir ?

2000 et +



# 02 Hyper-mobilité : Une voie sans issue.





Hyper-mobilité sans issue

Environnement







## Hyper-mobilité sans issue

Social





Hyper-mobilité sans issue

Économie



Crédit : pixabay.com





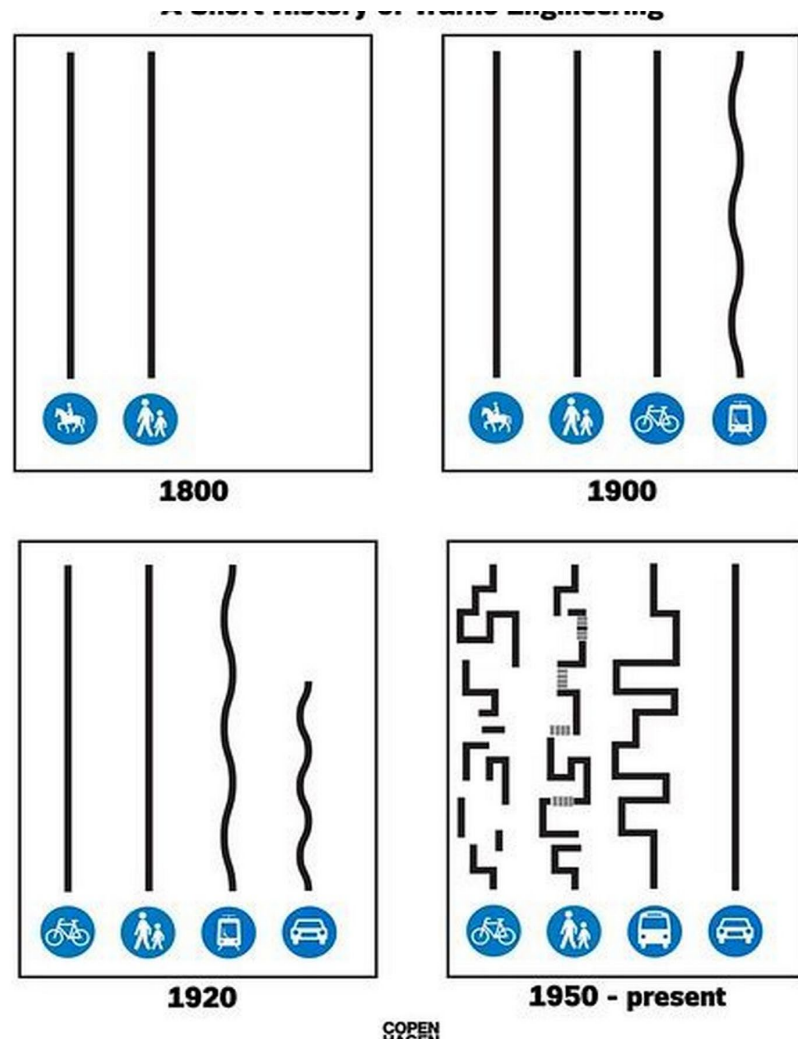
## Hyper-mobilité sans issue

Territoire

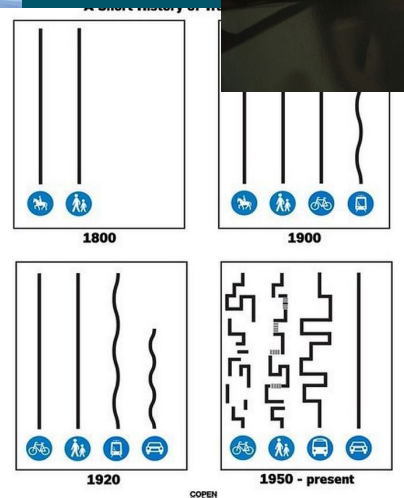


# Hyper-mobilité

## Accompagnement



# Hyper-mobilité



# 03

## Autoroute pour l'enfer action



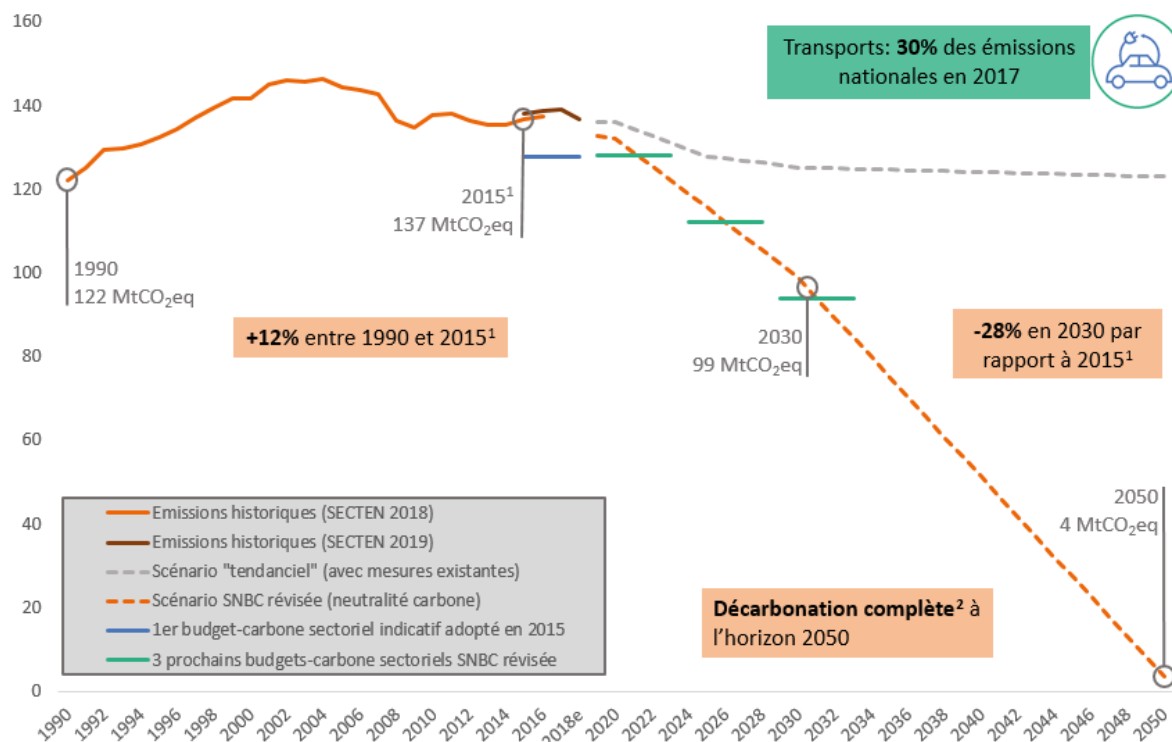
# La destination





# Où va-t-on ? Neutralité carbone du Transport

Historique et projection des émissions du secteur des transports entre 1990 et 2050 (en MtCO<sub>2</sub>eq)



Source: Stratégie Nationale Bas Carbone

<sup>1</sup>Les émissions de référence pour l'année 2015 sont issues de l'inventaire CITEPA SECTEN 2018

<sup>2</sup>Ne tient pas compte des fuites résiduelles « incompressibles » de gaz (gaz fluorés, gaz renouvelables) et des émissions résiduelles issues du transport aérien domestique.

# Les conditions



Mobilité durable : Action !

Partir des  
vrais  
besoins

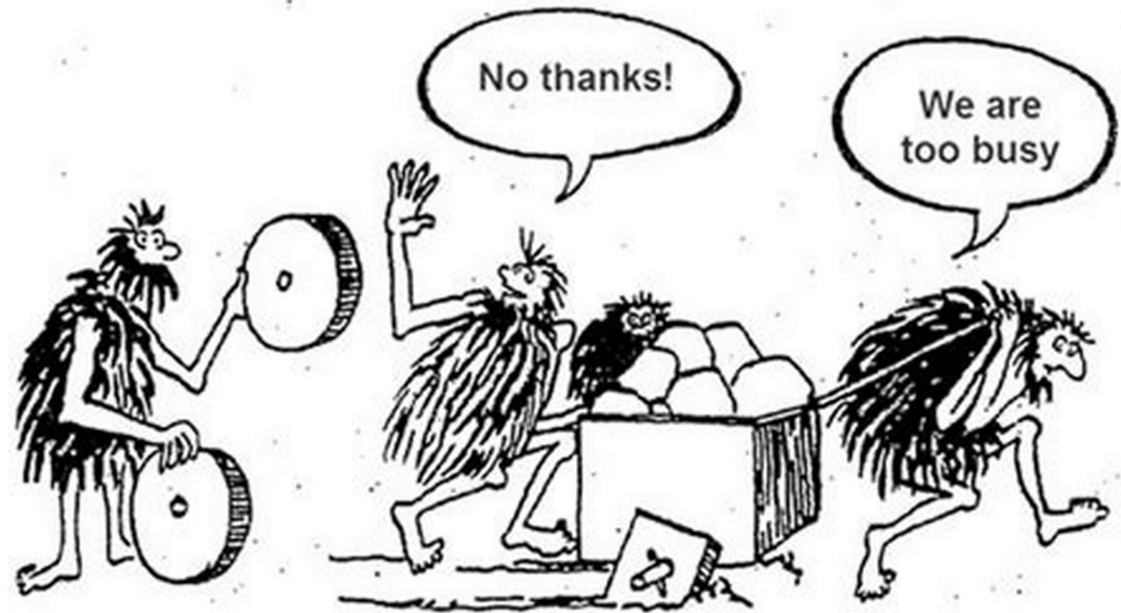


Licence libre / auteur inconnu



# Mobilité durable : Action !

Apprendre  
+  
Faire ensemble  
=  
S'engager



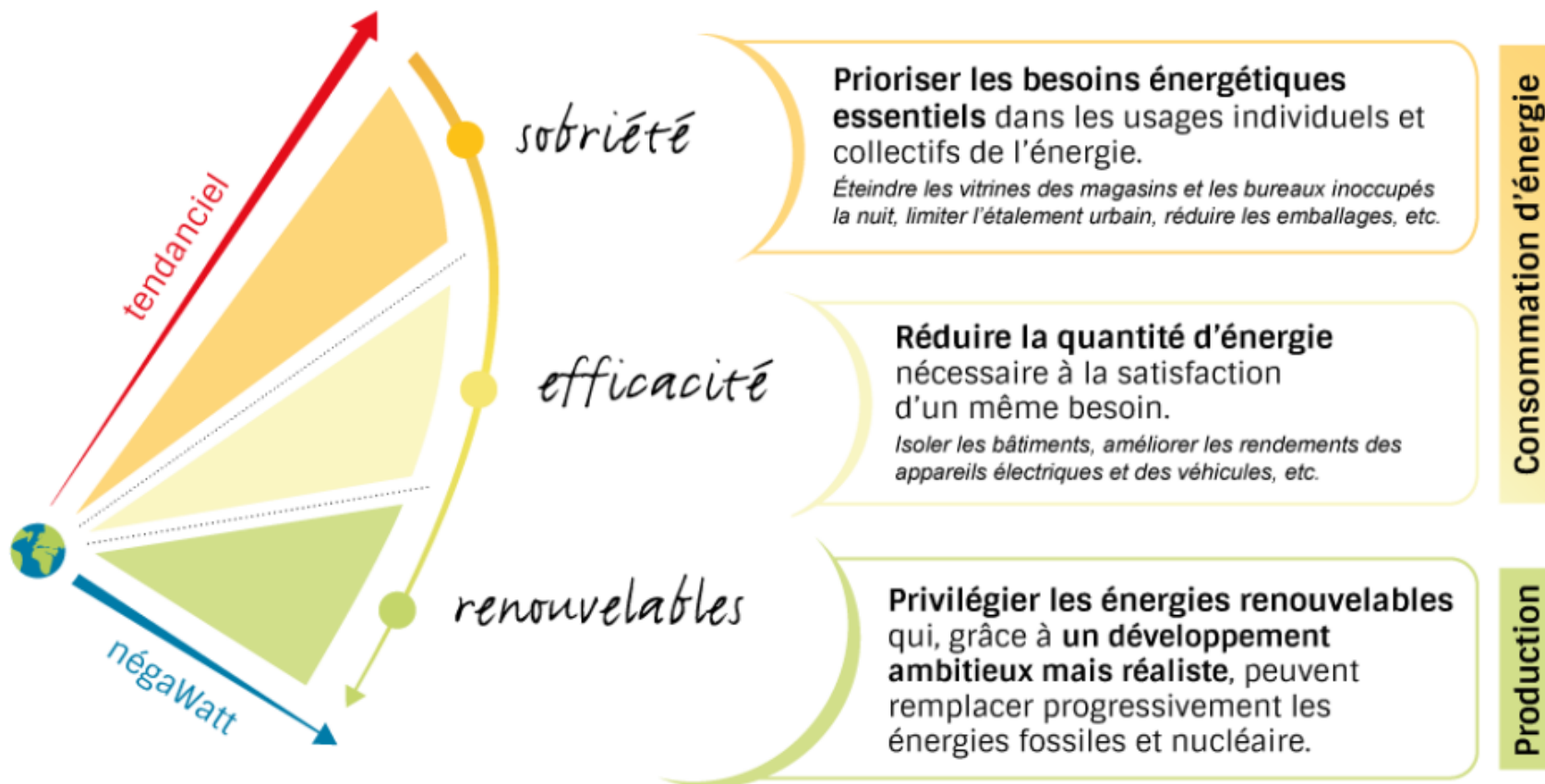
Licence libre / auteur inconnu



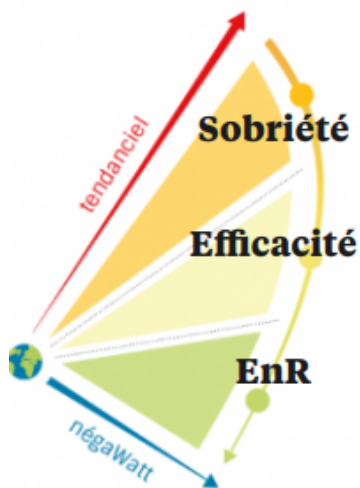
## 2<sup>ème</sup> partie :

Nous remettre en question

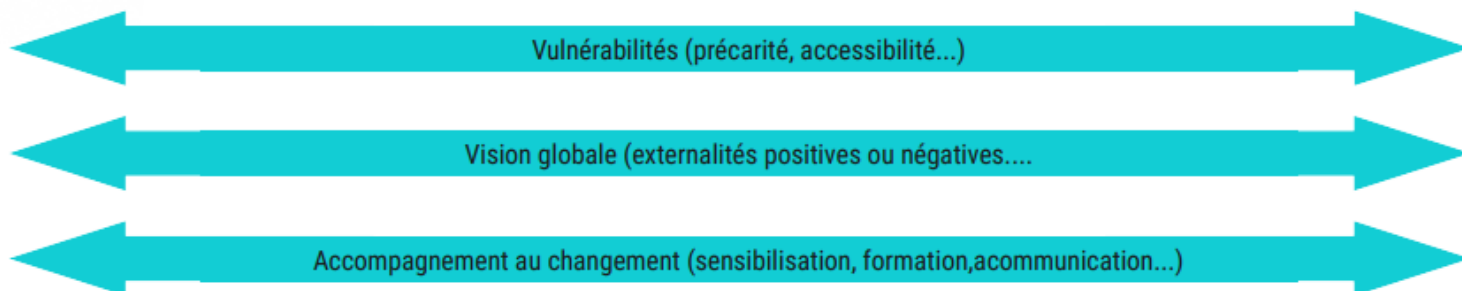
# La démarche de transition



# Quelle stratégie pour un renouvellement de flotte ?



Objet technique	Infrastructure	Usages	Inter-actions
Véhicule adapté au besoin	Réseau routier favorisant les "alternatives"	Rationalisation des déplacements	Partage de véhicule
Optimiser les consommations	Accessibilité / Visibilité / incitations	Eco-conduite / maintenance	Organiser l'intermodalité
Motorisation alternative : Elec / H2 / GNV	Réseau d'avitaillement	Accompagnement des usagers	Production EnR Locale





# Questions / Réponses



## SONDAGE :

**Vos collectivités sont-elles impliquées dans des démarches de décarbonation des déplacements ?**





## 3ème partie :

# L'accompagnement proposé par le SDEC ÉNERGIE





# Accompagnement du SDEC ÉNERGIE

## Objectifs :

- Permettre aux communes d'appréhender et de comprendre les enjeux de la décarbonation de leurs déplacements
- Fournir les informations nécessaires à la réalisation de choix d'achat ou de non-achat de véhicules, durables et adaptés à leur usage
- Associer cette réflexion au déploiement des infrastructures de recharge (SDIRVE) afin qu'il soit cohérent sur les territoires





# Accompagnement du SDEC ÉNERGIE

- Mise en place d'un outil pour aider les collectivités : arbre de décision
- Un agent du SDEC ÉNERGIE pour répondre personnellement aux questions que vous vous posez : Antoine EDELINÉ
- Des exemples d'expériences qui fonctionnent ailleurs et qui peuvent se partager



# Outil d'aide à la décision

- Création d'un outil / arbre d'aide à la décision sur la décarbonation des déplacements des collectivités
- Accessible par le site du SDEC ÉNERGIE : [www.sdec-energie.fr](http://www.sdec-energie.fr)
- Vous amène à réfléchir au meilleur moyen de déplacement en fonction de vos besoins
- Permet de voir une dizaine de fiches d'informations sur les mobilités



<https://mobilités-arbredecision.sdec-energie.fr/>



# le conseil personnalisé

Pour qui ?

- les EPCI, les communes et leurs groupements

Qui ?

- 1 technicien en mobilité, recruté au sein du SDEC ÉNERGIE → ½ journée par semaine dédiée au conseil

Comment ?

- Conseil par téléphone ou par mail (sans rendez-vous)



Contact : Antoine EDELIN  
aedeline@sdec-energie  
06 79 99 27 00



# Le conseil personnalisé

## Contenu du conseil :

1. Information sur les technologies, coûts des véhicules et systèmes de recharge, la location longue durée, l'entretien des véhicules
2. l'optimisation de ses déplacements, les solutions alternatives (autopartage, covoiturage...), les impacts environnementaux des véhicules,
3. la réglementation,
4. les aides financières,



Contact : Philippe LANDREIN  
**02 31 06 61 73**  
[plandrein@sdec-energie.fr](mailto:plandrein@sdec-energie.fr)