



# 2

# Jours pour Demain

○○○○○○

30 SEPTEMBRE ET 1<sup>ER</sup> OCTOBRE 2021

Journées Portes Ouvertes

9h-17h

Conférences • Ateliers • Show-room

📍 SDEC ÉNERGIE  
Esplanade Brillaud de Laujardière  
14000 CAEN

## PROGRAMME

TABLES  
RONDES

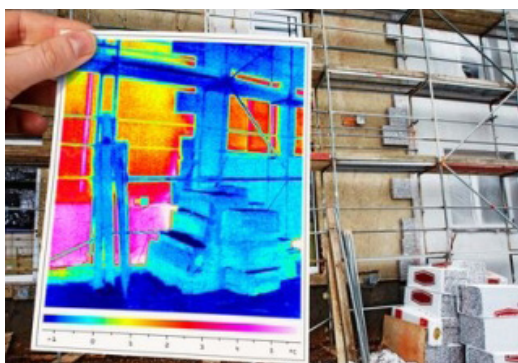
ATELIERS

EXPOSITIONS

PARTENARIATS

# TABLES RONDES

> Espace Marcel Restout (rez-de-chaussée)



## S'ENGAGER DANS LA RÉNOVATION ÉNERGÉTIQUE DES BÂTIMENTS PUBLICS

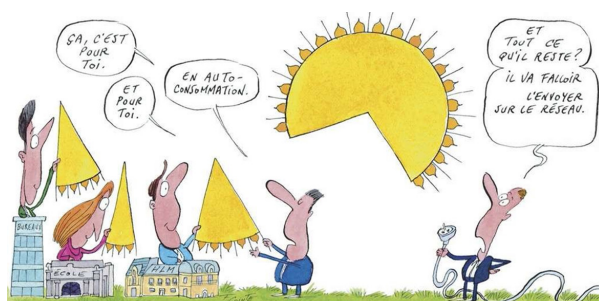
**Jeudi 30 septembre de 9h30 à 12h**

Avec la participation du sous-préfet en charge de la relance, de la DDTM, du Département du Calvados, de la CU Caen la mer, de la FFB Calvados, du CERC, de la CC Cingal Suisse Normande, du SDEC ÉNERGIE

## L'AUTOCONSOMMATION COLLECTIVE : LEVIER DE DÉVELOPPEMENT DES PROJETS DE PRODUCTION PHOTOVOLTAÏQUE

**Jeudi 30 septembre de 15h30 à 17h30**

Avec la participation de GB2A Avocats, d'Enedis, de Malaunay, de Morbihan Énergies, de Pas de Calais Habitat, du SDEC ÉNERGIE



## L'ACCEPTABILITÉ SOCIALE DES PROJETS D'ÉNERGIES RENOUVELABLES

**Vendredi 1er octobre de 9h30 à 11h30**

Avec la participation de Biomasse Normandie, de l'association des 7 Vents, de GRDF, des Chambres d'Agriculture de Normandie, du Parc d'Avessac

## LA MOBILITÉ BAS-CARBONE : UNE RÉVOLUTION EN ROUTE

**Vendredi 1er octobre de 13h30 à 15h15**

Avec la participation de Normandie Mobilité Électrique, de la FNCCR, de France Hydrogène, d'Enedis, de GRDF, du SDEC ÉNERGIE



+ d'infos sur [sdec-energie.fr](https://sdec-energie.fr)

# ATELIERS



## Le financement des projets

Jeudi 30 septembre de 10h à 11h

Vendredi 1er octobre de 10h30 à 11h30

> Salle de réunion 1er étage



## Éclairage public : faut-il éteindre la nuit ?

Jeudi 30 septembre de 10h à 11h

Vendredi 1er octobre de 10h30 à 11h30

> Fabrique Énergétique (RDC)



## Produire de l'électricité photovoltaïque en utilisant la toiture des bâtiments publics

Jeudi 30 septembre de 14h à 15h

Vendredi 1er octobre de 14h30 à 15h30

> Salle Marcel Restout (RDC)



## Cartographie et usages numériques

Jeudi 30 septembre de 14h à 15h

Vendredi 1er octobre de 14h30 à 15h30

> Salle de réunion 1er étage



## Montage d'un projet d'effacement coordonné des réseaux

Jeudi 30 septembre de 15h30 à 16h30

Vendredi 1er octobre de 13h30 à 14h30

> Fabrique Énergétique (RDC)



## Montage d'un projet de chaufferie bois

Jeudi 30 septembre de 15h30 à 16h30

Vendredi 1er octobre de 13h30 à 14h30

> Salle de réunion 1er étage



## Comment éclairer juste ?

Jeudi 30 septembre de 16h30 à 17h30

Vendredi 1er octobre de 9h30 à 10h30

> Fabrique Énergétique (RDC)



## Urbanisme et réseaux

Jeudi 30 septembre de 16h30 à 17h30

Vendredi 1er octobre de 9h30 à 10h30

> Salle 1er étage

+ d'infos sur [sdec-energie.fr](http://sdec-energie.fr)

# EXPOSITIONS



## Exposition 2050 de la Maison de l'Énergie

> Rez-de-chaussée

Essais de véhicules GNV et hydrogènes et démonstration de recharge sur la station hydrogène de Bretteville-sur-Odon

> Extérieur (devant la borne MobiSDEC)



Exposition de matériels innovants d'éclairage public et démonstrations :

- . panneaux à messages variables
- . éclairage public connecté

> Garage (rez-de-chaussée)

# PARTENARIATS

> Hall d'accueil (rez-de-chaussée)



**ESPACE PARTENAIRES** : venez échanger avec Enedis, GRDF, EDF et l'UAMC du Calvados



## SIGNATURES DE PARTENARIATS



Convention de partenariat pour la « mise en oeuvre du volet transition énergétique du Plan Climat-Air-Energie (PCAET) sur le territoire de Bessin Urbanisme »

**JEUDI 30 SEPTEMBRE à 12H00**



Convention de partenariat « pour un réseau de distribution de gaz, vecteur de la transition énergétique »

**VENDREDI 1ER OCTOBRE à 11H30**



Charte partenariale « Accompagnement des projets de rénovation énergétique des bâtiments public »

**VENDREDI 1ER OCTOBRE à 15H30**

