



Siège du SDEM50

Un bâtiment exemplaire



# Genèse du projet

---



- ▶ Le Syndicat Départemental d'Énergies de la Manche (SDEM50) est syndicat mixte réunissant 99% des communes Manchoises (soit 414 communes et une communauté de communes adhérente)



- ▶ Il est surtout un des principaux acteurs publics de l'Énergie dans le Département de la Manche

# Constat du besoin de construire un nouveau siège



- ▶ Face à une activité grandissante les effectifs ont fortement évolué et les locaux n'ont plus été adaptés, et ont été saturés ne permettant plus d'assurer un accueil du personnel dans les meilleures conditions



- ▶ C'est donc à ce titre que les élus du SDEM50 ont choisi de lancer le projet du futur siège via un concours d'architecte

- ▶ Les élus ont choisi comme ligne directrice :

**« Consommer bien et mieux dans les bâtiments publics »**



## Lignes directrices du programme

---



- ▶ Doter le syndicat d'un siège administratif permettant de valoriser son image d'acteur majeur dans le développement des énergies renouvelables sur le territoire, grâce à un bâtiment à énergie positive, doté d'un réseau électrique intelligent capable de produire, stocker, s'effacer du réseau et réinjecter de l'électricité au moment opportun



# Lignes directrices du programme

---

- ▶ Faire du bâtiment un outil pédagogique et de communication sur les compétences du syndicat,
- ▶ Améliorer les conditions de travail des 45 agents du syndicat (bureaux et espaces de travail lumineux, salle de restauration aménagée...),



## Lignes directrices du programme

- ▶ Disposer de salles de réunions modulables et d'espaces de convivialité (réception élus, usagers...)
- ▶ Disposer d'un parking avec des espaces de stationnement adaptés, permettant de valoriser les domaines d'intervention du syndicat (bornes de recharge pour véhicules électriques, carport à vélos avec bornes de recharges, installations d'éclairage public connectées, route chauffante...),



## Choix des labels

---



- ▶ Le SDEM50 a aussi affirmé l'ambition que ce bâtiment tertiaire soit exemplaire en termes :
  - ▶ De production EnR,
  - ▶ De flexibilité sur le réseau,
  - ▶ De connectivité réseau et systèmes

. Ainsi le choix s'est porté sur :





# Siège administratif de le SDEM50

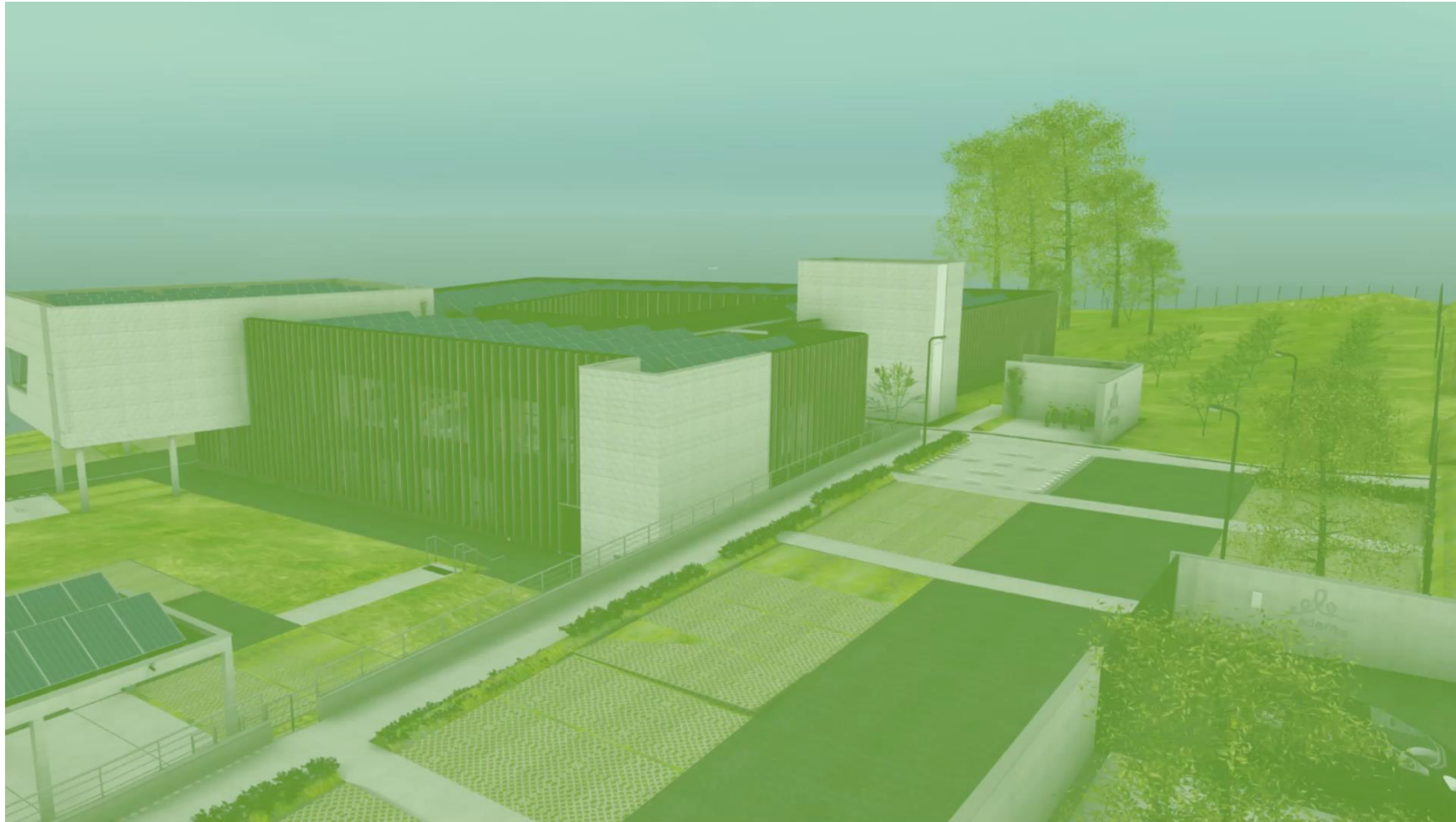


**R2S**<sup>®</sup>  
**4 GRIDS**

Siège administratif  
Syndicat  
départemental des  
Énergies de la Manche  
**SDEM50**

**1<sup>ère</sup> opération entrée  
en labélisation  
R2S-4GRIDS**

*Film*



# Lien GTB

---



- ▶ [Lien GTB](#)

