

COMMENT ACCÉLÉRER LA PRODUCTION D'ÉNERGIE RENOUVELABLE AU BÉNÉFICE DU TERRITOIRE ?

- *Alban RAFFRAY, Directeur Général – SDEC ÉNERGIE*
- *Gérard MARTIN, Maire-adjoint – Laize-Clinchamps et membre du comité de transition énergétique de la CC des Vallées de l'Orne et de l'Odon*
- *Samuel FAURE, Responsable d'investissement – Energie Partagée Investissement*
- *François GUERIN, Président – See You Sun*
- *Guénaëlle CARLIER, Responsable du service Dynamique des territoires et innovation – SDEC ÉNERGIE*
- *Frédéric HARDOUIN – Délégué Territorial Calvados – ENEDIS*



Alban RAFFRAY,
Directeur général - SDEC ÉNERGIE

INTRODUCTION : UN CONTEXTE FAVORABLE À L'ACCÉLÉRATION DE LA PRODUCTION D'ÉNERGIES RENOUVELABLES

La loi relative à l'accélération de la production d'énergies renouvelables – 10 mars 2023

Quatre axes

Planifier avec les élus locaux le déploiement des énergies renouvelables dans les territoires

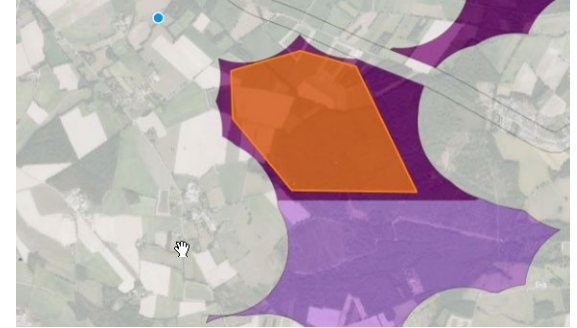
Simplifier les procédures d'autorisation des projets d'énergies renouvelables

Mobiliser les espaces déjà artificialisés pour le développement des énergies renouvelables

Partager la valeur des projets d'énergies renouvelables avec les territoires qui les accueillent

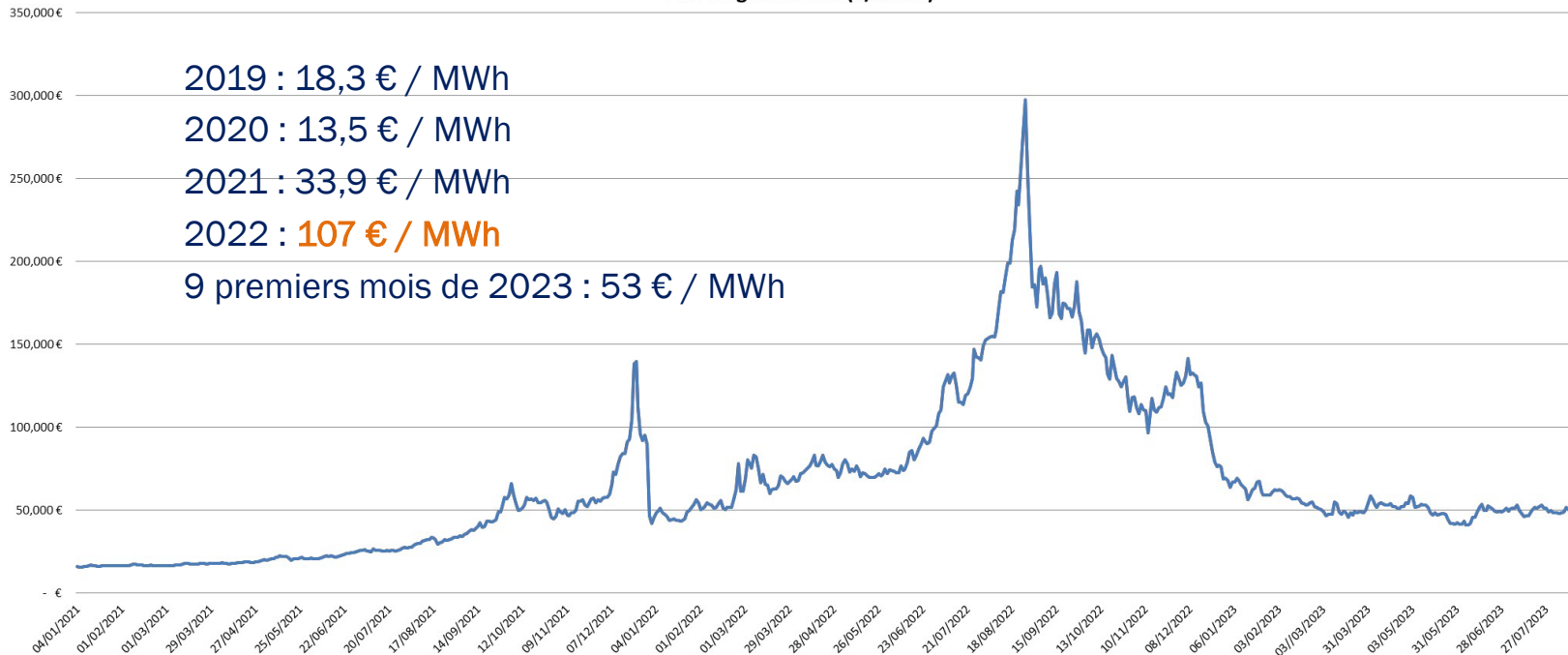
Planifier : Les zones d'accélération des énergies renouvelables

- Elles témoignent de la volonté politique d'une **commune** d'implanter des énergies renouvelables sur une partie de son territoire plutôt qu'une autre,
- Les développeurs sont incités à se diriger vers ces zones par des **incitations économiques**
- En dehors de ces zones ou en l'absence de zones identifiées, les développeurs doivent mettre en place un **comité de projet** au-delà d'une certaine puissance, associant la commune et, selon les cas, l'EPCI et les communes limitrophes
- Elles sont à élaborer par les communes avant fin 2023, pour une durée de 5 ans



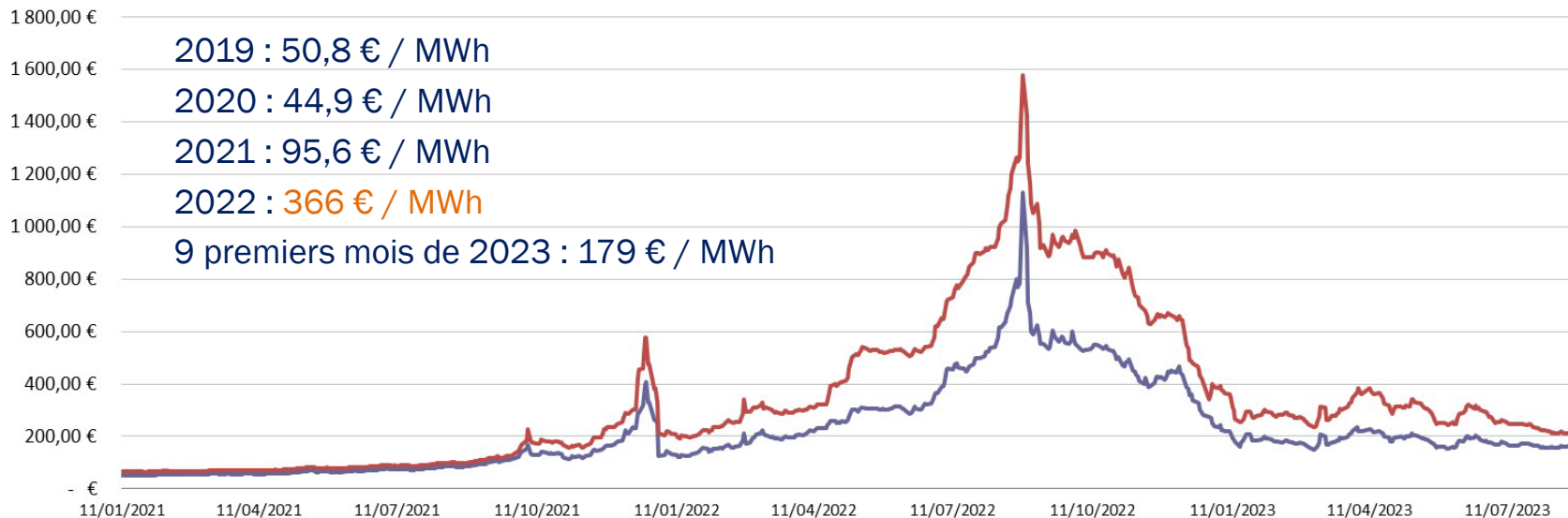
Le prix des énergies

Prix du gaz naturel (€/MWh)



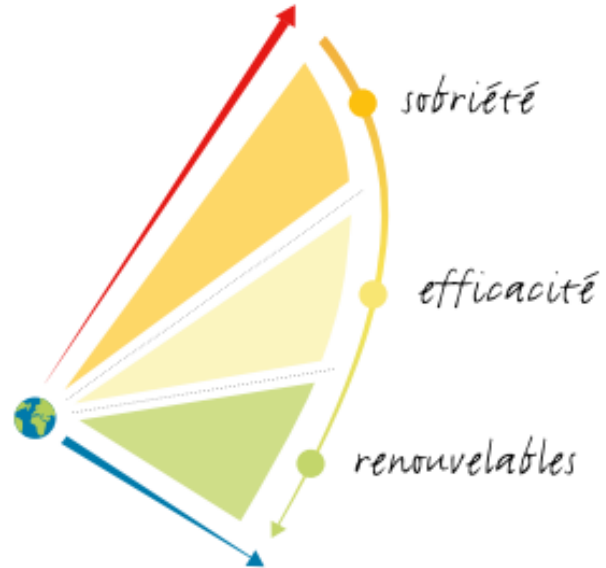
Le prix des énergies

Prix de l'électricité CAL +1 (€/MWh)



Les énergies renouvelables au sein d'une démarche globale de maîtrise de l'énergie

- **Prioriser les besoins essentiels** dans les usages individuels et collectifs de l'énergie par des actions de **sobriété** (supprimer les gaspillages, contenir l'étalement urbain, opter pour des alternatives à la voiture, réduire les emballages, etc.) ;
- **Diminuer la quantité d'énergie** nécessaire à la satisfaction d'un même besoin grâce à l'**efficacité énergétique** (isoler les bâtiments, améliorer le rendement des appareils électriques ou des véhicules, etc.) ;
- **Privilégier les énergies renouvelables** pour leur faible impact sur l'environnement et leur caractère inépuisable. Ce sont des énergies de flux, par opposition aux énergies de stock, fondées sur des réserves finies de charbon, pétrole, gaz fossile et uranium.





Gérard MARTIN,

Maire-adjoint - Laize-Clinchamps

Membre du comité de transition énergétique - CC Vallées de l'Orne et de l'Odon

PLANIFIER LE DEVELOPPEMENT DES ENERGIES RENOUVELABLES SUR UN TERRITOIRE AVEC LES HABITANTS

Etude de gisement potentiel

des énergies renouvelables éolien et solaire PV au sol

Redoublons d'énergie pour demain

Être acteur pour ne pas subir

Energies.orne-odon.fr



étude de potentiel EnR

de Vallées de l'Orne et de l'Odon



- **Mise en place d'une prestation d'accompagnement par 2 prestataires (technique et animation)**
- **41 500 € cofinancés à 56% par :**
 - la Région Normandie (10 475 € - étude)
 - le SDEC Energie (12 662, € - étude et animation)
- **Etude de gisement potentiel**
des énergies renouvelables éolien et solaire PV au sol
- **Choix du comité de suivi de l'étude:**
 - Sensibilisation/mobilisation des élus
 - Sensibilisation /mobilisation des habitants
 - Co-construction de l'étude par les élus et habitants

54 participants
93 participations
18 communes représentées

Animation territoriale





MERCI pour votre attention!

VEENEZ EN
FAMILLE!

Ateliers de Co-construction 2023

De l'étude de gisement éolien et photovoltaïque

Mardi 3 octobre

18h30 - 20h30 - Salle des Fêtes – Avenay

Jeudi 5 octobre

18h30 - 20h30 - Salle Polyvalente - Esquay-Notre-Dame

Vendredi 6 octobre

18h30 - 20h30 - Salle des Fêtes - Maltot

Samedi 7 octobre

14h - 16h - Salle des Fêtes – Bougy

Mardi 10 octobre

18h30 - 20h30 - Espace Coisel - Saint-André-sur-Orne

Mercredi 11 octobre

10h - 12h - Salle polyvalente – Vieux

Mercredi 11 octobre

18h30 - 20h30 - Salle multi-activités - Fontenay-le-Marmion



Escapes Games MISSION ENERGIE

Au SDEC à Caen, 17h-19h :

Jeudi 28 septembre

Lundi 2 octobre

Inscriptions sur
energies.orne-odon.fr





Samuel FAURE,

Responsable d'investissement – Energie Partagée Investissement

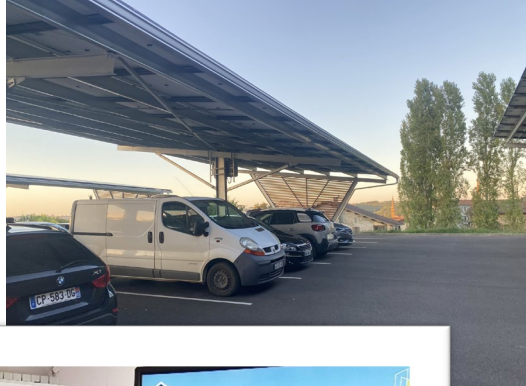
DÉVELOPPER ET INVESTIR DANS LES PROJETS ENR



François GUERIN,
Président - See You Sun

Guénaëlle CARLIER,
Responsable service Dynamiques territoriales et innovation - SDEC ÉNERGIE

PARTENARIAT SDEC ÉNERGIE /SEE YOU SUN POUR LA RÉALISATION D'OMBRIÈRES PHOTOVOLTAÏQUES SUR LES PARKINGS DES COLLECTIVITÉS



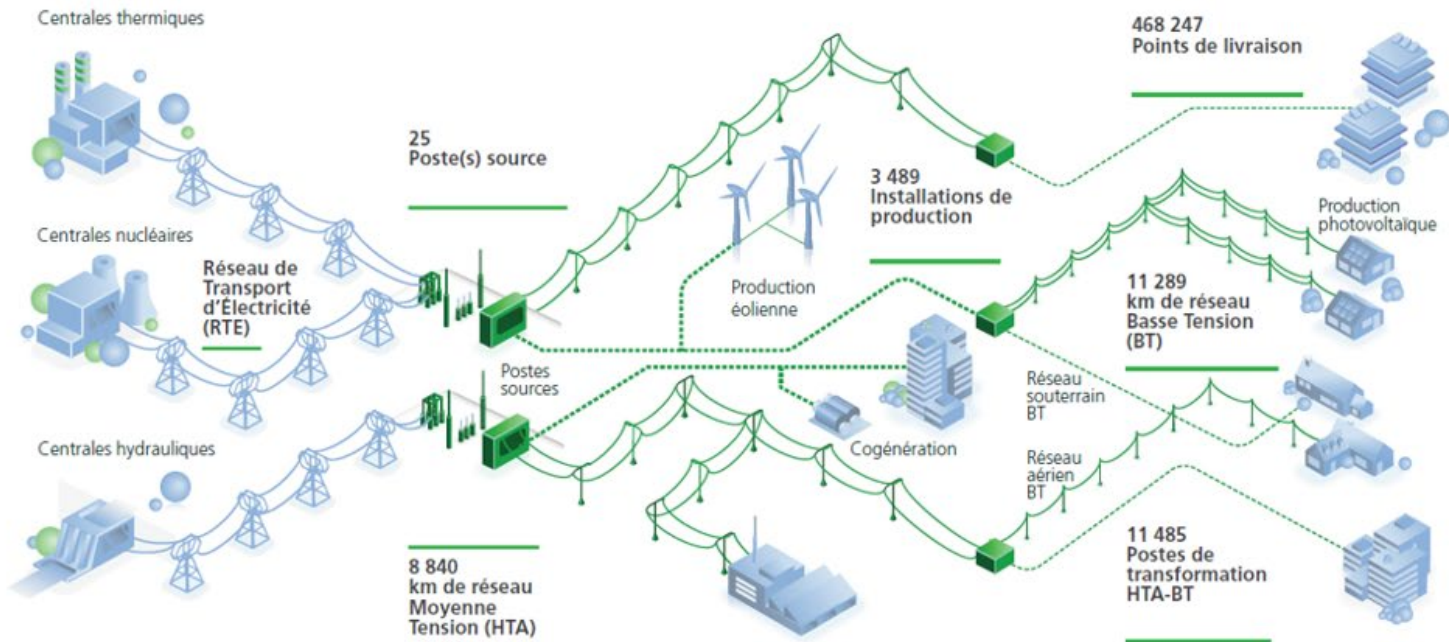


Frédéric HARDOUIN,
Délégué territorial Calvados - Enedis

ADAPTER LES RÉSEAUX ÉLECTRIQUES POUR ACCUEILLIR LA PRODUCTION ENR ET ASSURER LA SOLIDARITÉ ENTRE LES TERRITOIRES

Un réseau solide et performant pour accélérer la transition énergétique

LE RÉSEAU PUBLIC DE DISTRIBUTION D'ÉLECTRICITÉ



Etat des lieux de la production d'électricité renouvelable dans le Calvados

Part de la consommation d'ENR dans les consommations

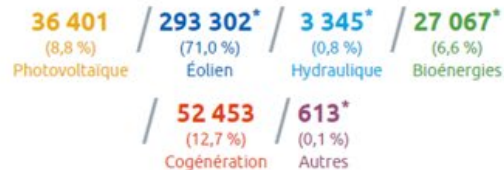
consomme **4 127 970 MWh**



et produit **413 181 MWh*** soit un ratio de **10,0 %**

Production par filière en 2022

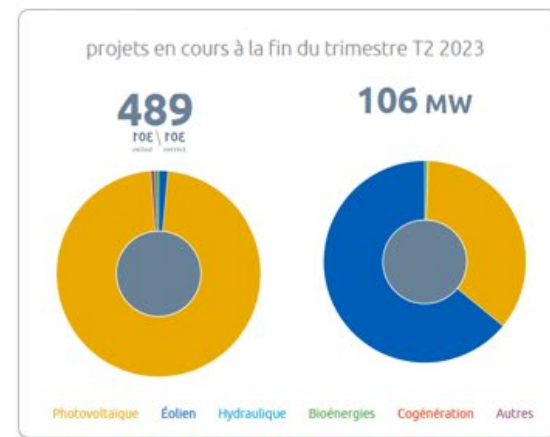
413 181 MWh de production au total*



Perspectives de raccordement

Vision trimestrielle des projets de raccordement d'EnR en cours par filière, sur chaque département du territoire

<https://data.enedis.fr/pages/projets-installations-production/>



Exemple des projets en cours sur le département du Calvados